

# 青森市立西田沢小学校屋内運動場改築事業

## 景観審議会資料

### — 目次 —

1. 事業概要	5. 配置図（航空写真）
2. 設計条件及びコンセプト	6. 平面図
3. 敷地周囲写真	7. 立面図
4. 配置図	

## (2) 設計条件及びコンセプト

### ■ 設計条件

#### [ 屋内運動場棟 ]

・ 構造	鉄筋コンクリート造2階建 一部鉄骨造(屋根) ※耐火・簡易耐火建築物は要求されない建築物		
・ 規模	延べ面積：922㎡程度、ただし、多少の面積増も可能 ※渡り廊下面積は、上記面積に含まない。		
・ 所要室	諸室		
	アリーナ		1室
	ステージ		1室
	器具置場2・3		2室
	放送室		1室
	用具庫		1室
	更衣室(男女各1)		2室
	便所(男女各1)		2室
	多目的便所		1室
	防災倉庫		1室
	玄関		1室
	器具置場1(2階)		1室

#### [ 渡り廊下棟 ]

・ 構造	鉄骨造平屋建(主要構造部を不燃材料)
・ 規模	校舎棟との接続に必要な最小限の延べ面積とする。

#### [ グラウンド・外構関係 ]

・ トラック	100mトラック(5コース) 直線コース50m(前後5m付、5コース)
・ 野球場	既設バックネットを解体し、北側グラウンド内に新設する。
・ 駐車場	15台程度のスペースを確保する。
・ 遊具	既設遊具が計画地内にある場合は、既設各種遊具(鉄棒、すべり台、雲梯、ジャングルジム)を解体し、他のグラウンド内に、同種の遊具を新設する。

### ■ その他の条件

・ 身体障害、高齢者への対応	①玄関スロープ、階段及び全ての大便所への手摺設置 ②車椅子対応の多目的トイレを1箇所設置する。
・ 既存植栽について	本計画により撤去・移設・剪定の必要性が生じた場合、本設計に含む。
・ 景観について	青森市景観形成ガイドラインに基づき必要な検討・取組みを行う。

### ■ 設計コンセプト

#### [ 配置計画 ]

- ・ 屋内運動場を出来るだけ南側に配置した。
  - グラウンドの有効利用ができる位置
  - グラウンドとの一体利用や各種行事、災害時の避難所としても使いやすい位置
  - 近隣住宅に対する日影の影響が出来るだけ小さい位置
- ・ 駐車場を既存屋内運動場跡地に配置することで、車両動線と生徒登下校動線との分離を図った。  
(安全確保・既存屋内運動場跡地の有効利用)
- ・ 校舎北側にある配膳室への配膳車等の運搬動線と生徒登下校動線との分離を図った。
- ・ 既存グラウンドの中央～北側部分にグラウンドスペースを確保し、下記の施設を配置した。
  - ・ トラック : 100mトラック(5コース)
  - ・ 直線トラック : 直線50m(前後5m付、5コース)
  - ・ 野球場 : 両翼40m可能
- ・ 遊具スペースを、屋内運動場の東側に設けた。
- ・ 既存屋内運動場の解体後の跡地を有効に利用できる。(遊具場又は駐車場にも利用可能)

#### [ 平面計画 ]

- ・ 現在使用している昇降口と接続し、下足入れ等既存の施設利用を図り、改修工事を少なくした。
- ・ 昇降口から普通教室への動線が短いので、生徒への負担が少ない。
- ・ グラウンド側から使用可能な男女便所を設けた。
- ・ 多目的便所を玄関近くに設置した。
- ・ 内外から出し入れできる防災倉庫を設置した。

#### [ 立面計画 ]

- ・ 歴史ある木造平屋建ての校舎に調和する建築物として、立面は過度なデザインを避け、シンプルで飽きのこないデザインとする。

#### [ 色彩計画 ]

- ・ 色彩は青森市景観計画に基づいた推奨色で構成する予定である。
- ・ 周辺に住宅地も多いことから、過度な色彩を控えることで建物として主張しないようにし、圧迫感のないような計画とする。

※色彩計画の詳細は、計画案作成後に再度審議会に諮る予定である。

①から撮影した写真



②から撮影した写真



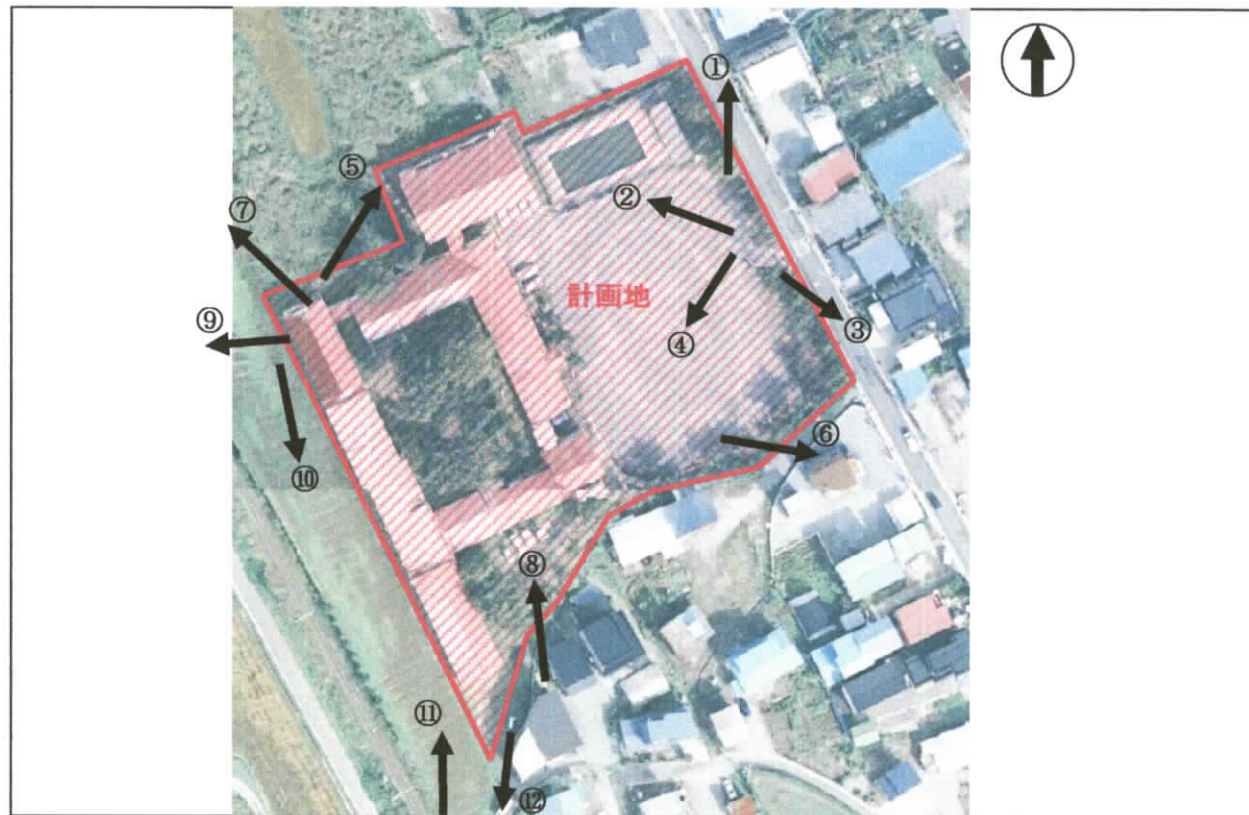
③から撮影した写真



④から撮影した写真



⑤から撮影した写真



⑥から撮影した写真



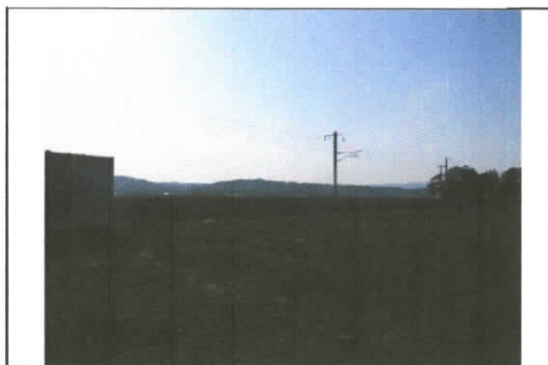
⑦から撮影した写真



⑧から撮影した写真



⑨から撮影した写真



⑩から撮影した写真



⑪から撮影した写真



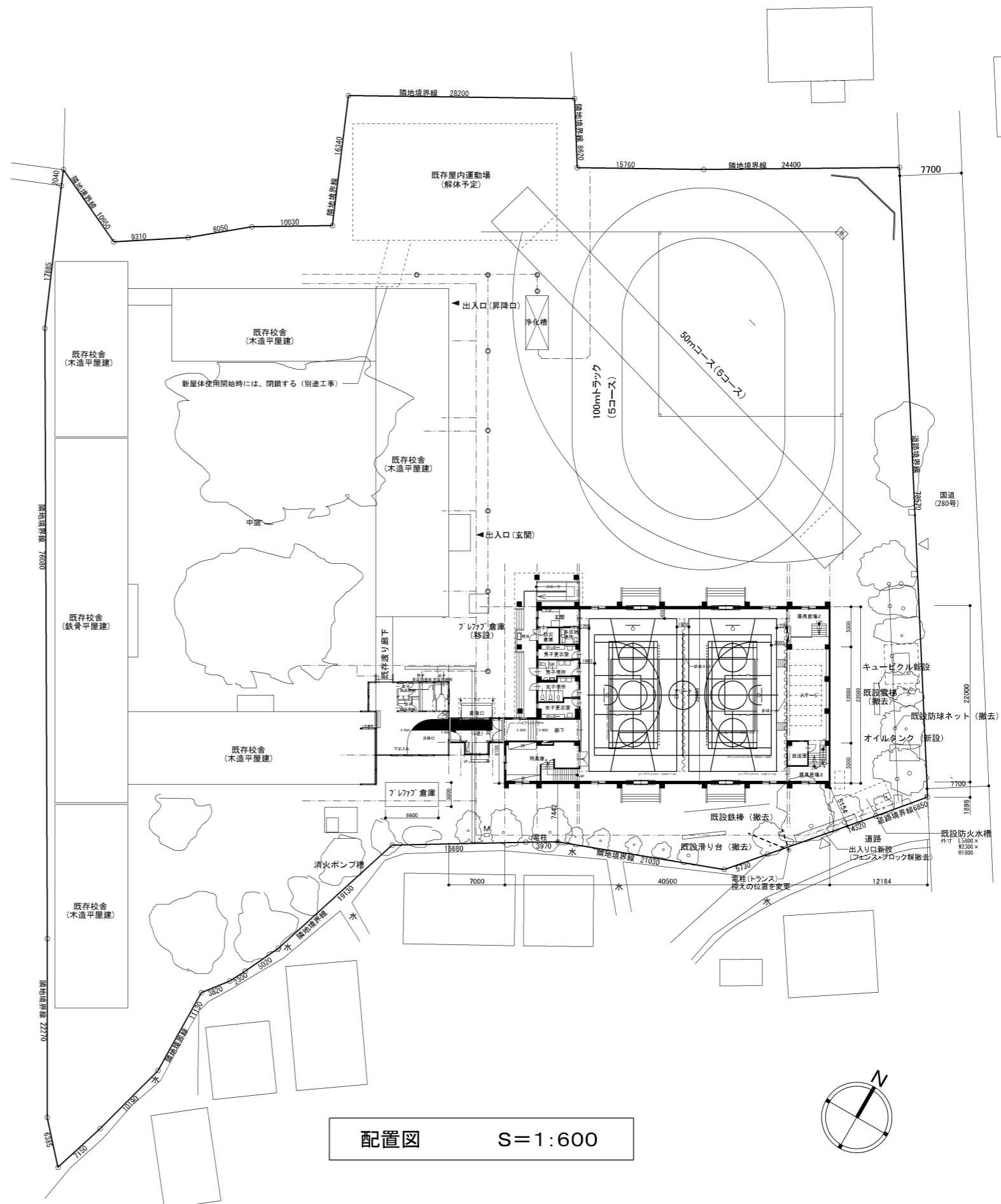
⑫から撮影した写真





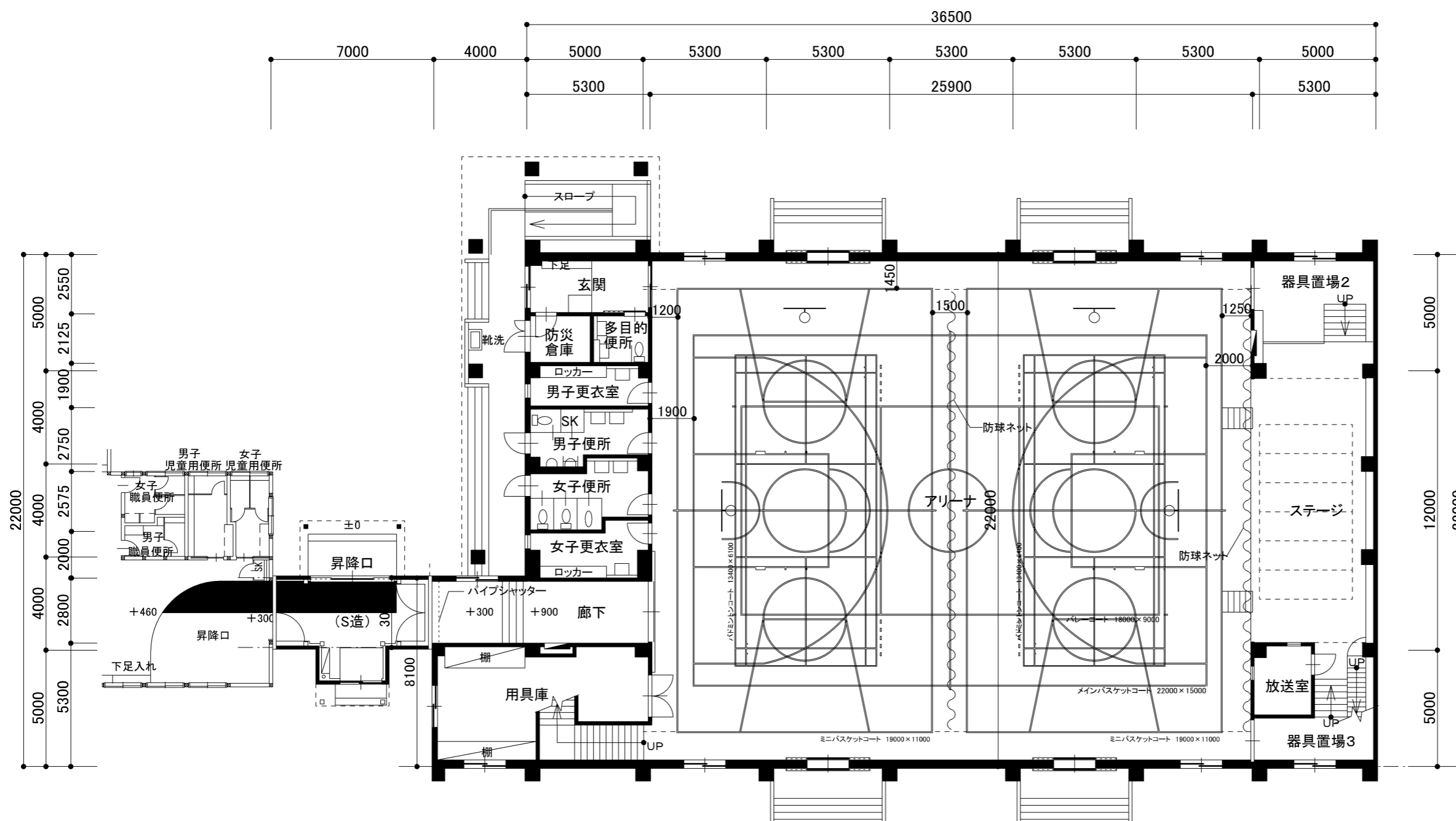
工事場所：青森市大字飛鳥字塩越80-1、  
80-2、85-2、86-2、  
87-3、88-1、88-2、  
88-3

案内図



配置図 S=1:600





床面積(点検通路の面積は含まず)

2階 122.960 m<sup>2</sup>  
 1階 835.400 m<sup>2</sup>  
 合計 958.360 m<sup>2</sup>

渡廊下床面積 25.500 m<sup>2</sup>

増築床面積 983.860 m<sup>2</sup>

床面積(点検通路の面積を含む)

2階 227.500 m<sup>2</sup>  
 1階 835.400 m<sup>2</sup>  
 合計 1065.900 m<sup>2</sup>

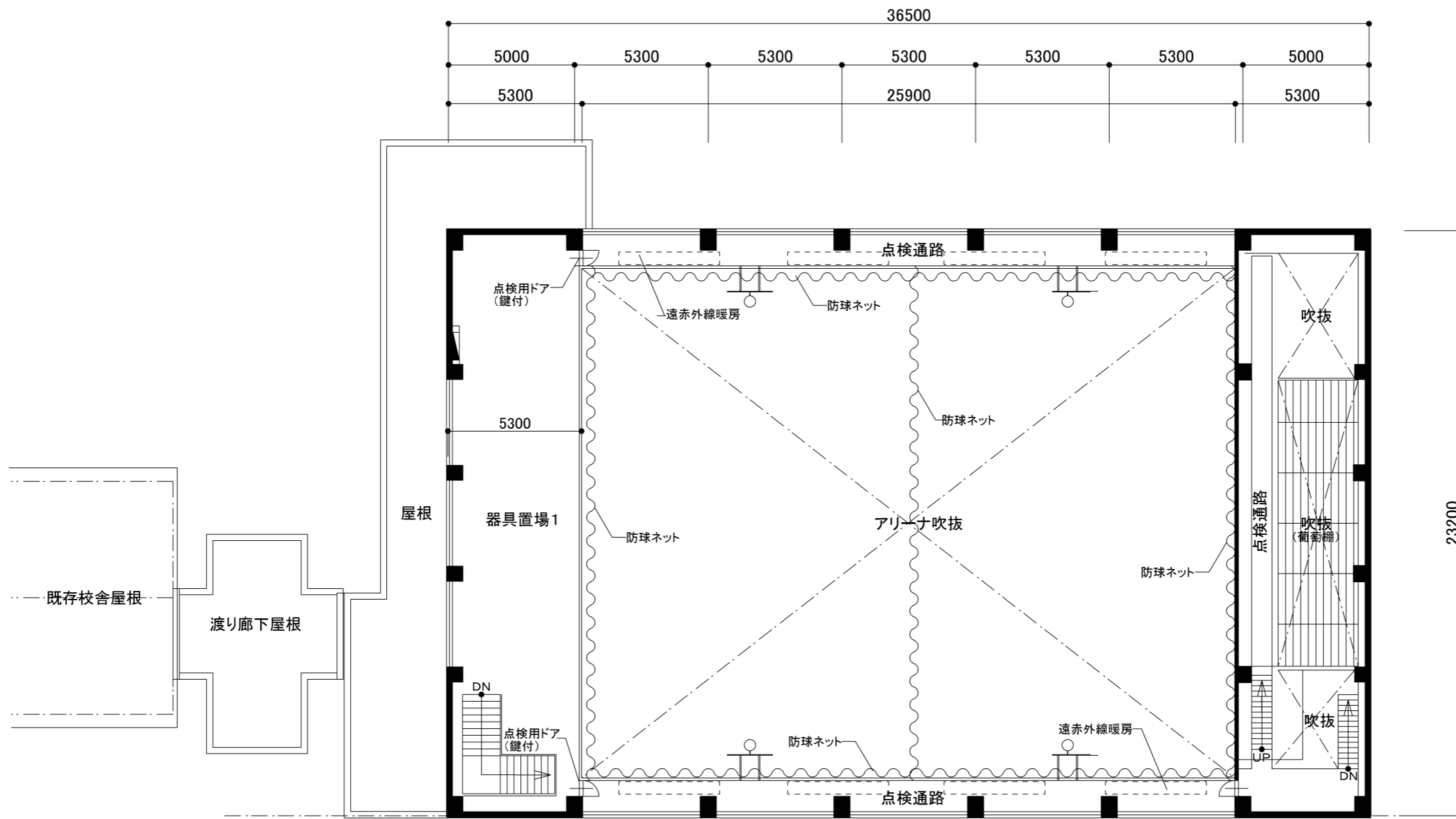
渡廊下床面積 25.500 m<sup>2</sup>

増築床面積 1088.400 m<sup>2</sup>

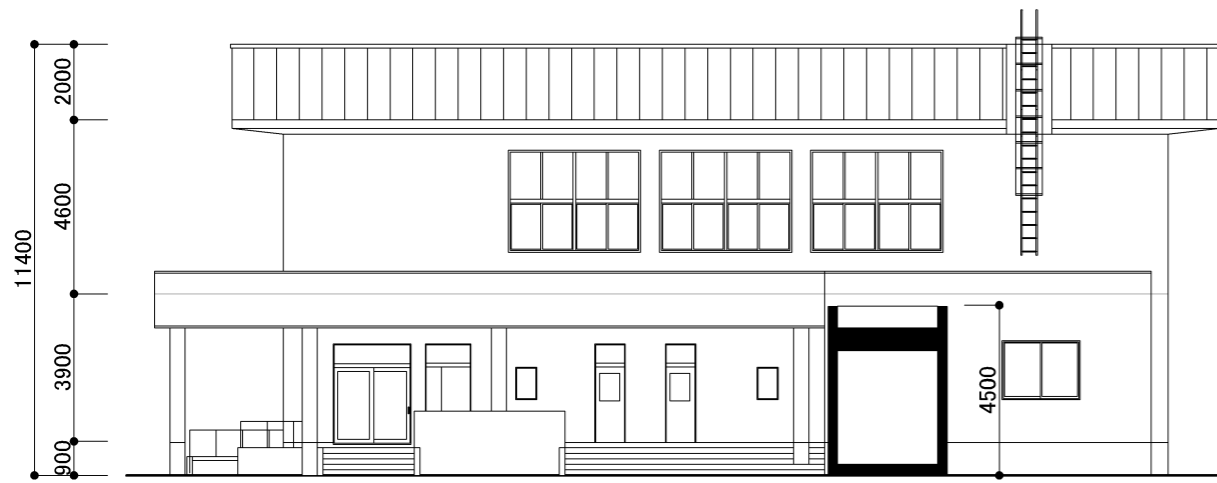
体育施設一覧表

NO	名称	数量	NO	名称	数量
1	吊下前方折りたたみ式バスケット台	1対	12	側面防球ネット	2張
2	水平引込折りたたみ式バスケット台	2対	13	妻面防球ネット	1張
3	バレー床止金具	1対	14	吊 縄	1基
4	バドミントン床止金具	2対	15	肋 木	1台
5	低鉄棒用床止金具	8個	16	サージャントジャンプ台	2台
6	メインバスケットコートライン引	1面	17	ステージ用タラップ	2台
7	サブミニバスケットコートライン引	2面	18	椅子収納台車	4台
8	6人制バレーコートライン引	1面	19	万能台車	2台
9	バドミントンコートライン引	2面	20	吊バトン	2台
10	ステージ防球ネット	1張	21	支柱整頓棚	2台
11	セパレート防球ネット	1張			

1階平面図 S=1:200



2階平面図 S=1:200



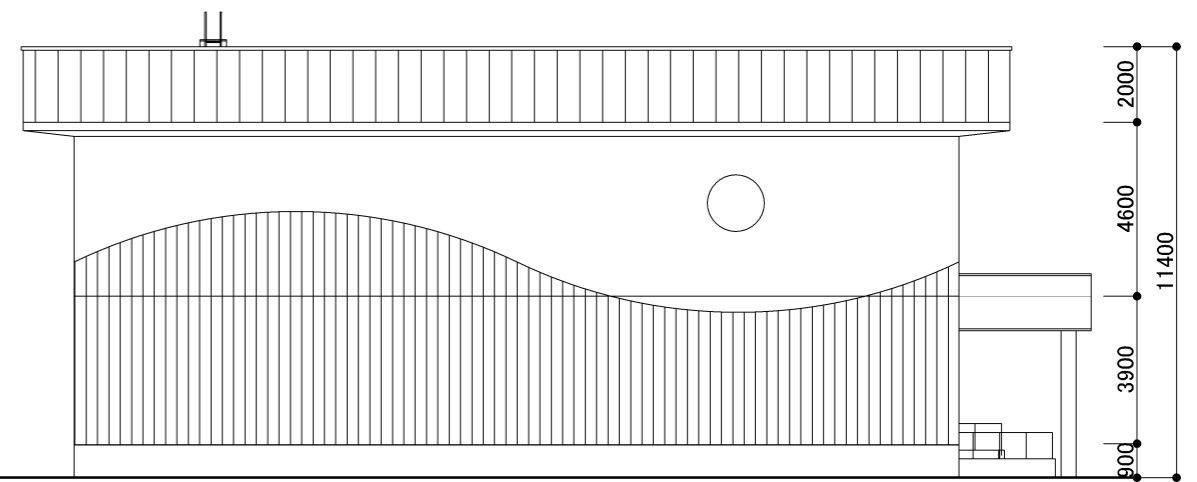
西側立面图 S=1:200



北側立面图 S=1:200



南側立面图 S=1:200



東側立面图 S=1:200