

# 土砂災害ハザードマップ(青森市幸畑・駒込地区その2)

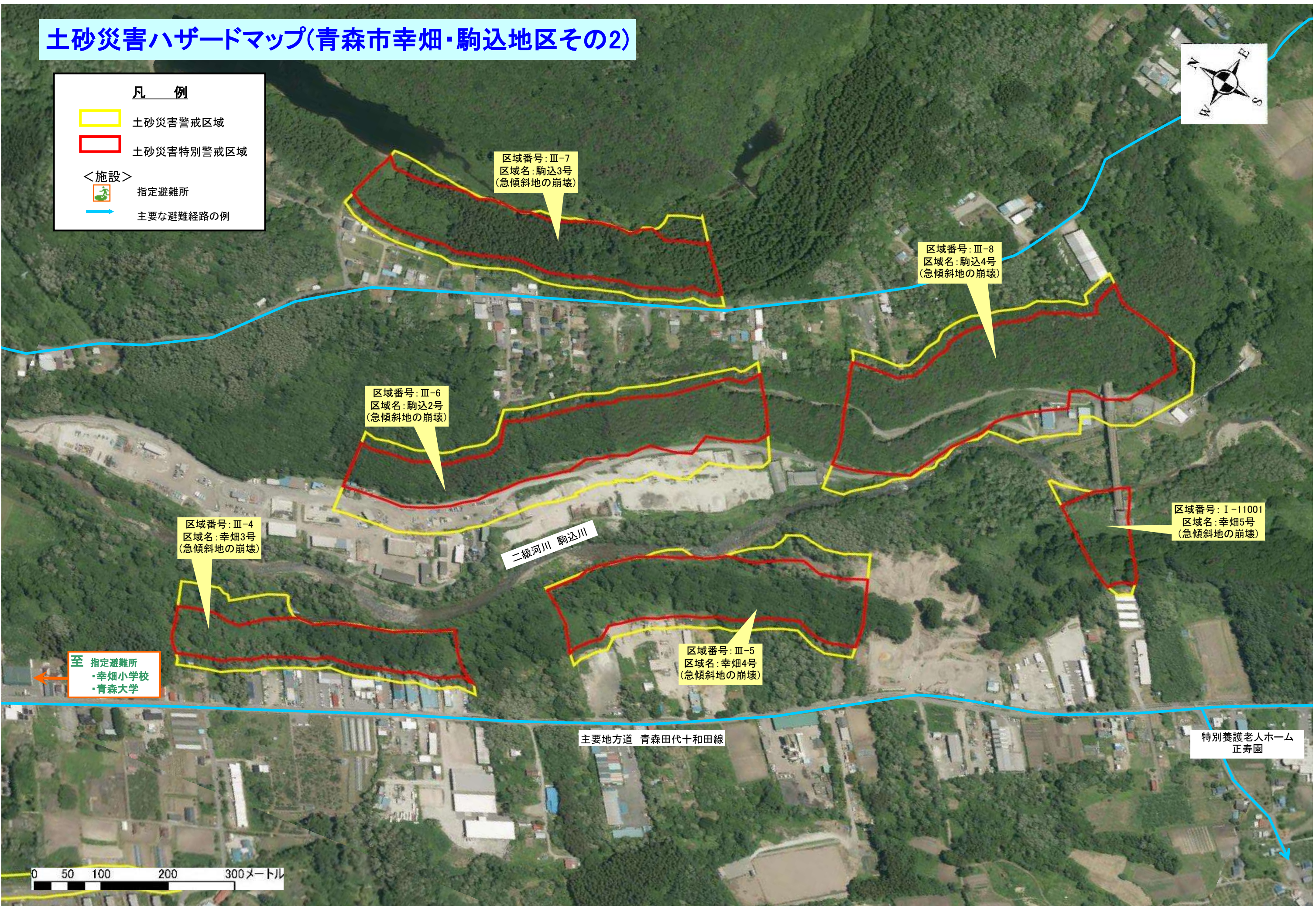


**凡 例**

- 土砂災害警戒区域
- 土砂災害特別警戒区域

**<施設>**

- 指定避難所
- 主要な避難経路の例



区域番号: III-7  
区域名: 駒込3号  
(急傾斜地の崩壊)

区域番号: III-8  
区域名: 駒込4号  
(急傾斜地の崩壊)

区域番号: III-6  
区域名: 駒込2号  
(急傾斜地の崩壊)

区域番号: I-11001  
区域名: 幸畑5号  
(急傾斜地の崩壊)

区域番号: III-4  
区域名: 幸畑3号  
(急傾斜地の崩壊)

区域番号: III-5  
区域名: 幸畑4号  
(急傾斜地の崩壊)

至 指定避難所  
・幸畑小学校  
・青森大学

