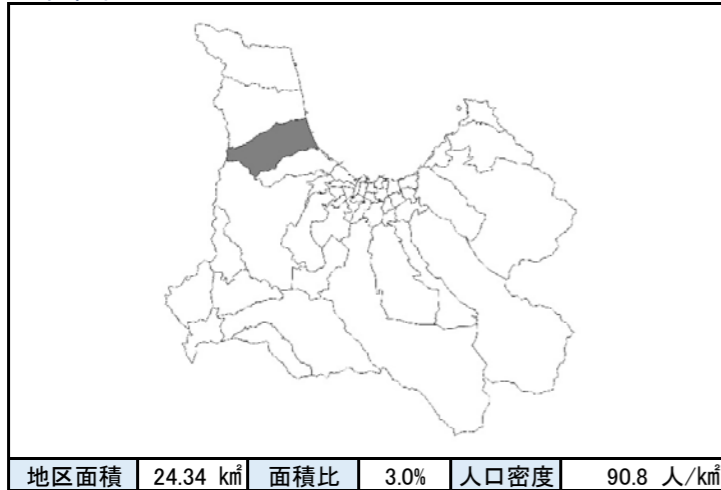


地区別防災カルテ

様式1 防災データベース

No. 33
西田沢小学校

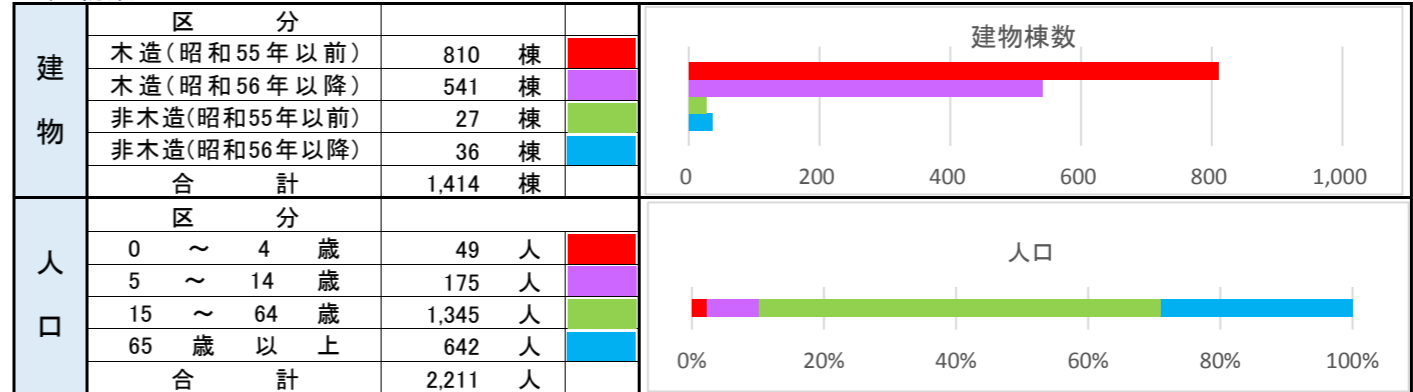
●位置図



●地区を構成する町丁

瀬戸子、飛鳥、西田沢(字浜田の一部、字沖津、山辺)

●建物数・人口



●防災関連施設分布

市役所、支所、その他主な公共施設	4 箇所	中央市民センター瀬戸子分館、中央市民センター西田沢分館、中央市民センター飛鳥分館、北部地区農村環境改善センター(北部市民センター)
警察署	0 箇所	
消防署	0 箇所	
消防団詰所等	3 箇所	奥内分団1・5・6・9班、奥内分団3・8班、奥内分団4班
病院等	1 箇所	障害者支援施設津妻園診療室
幼稚園・保育園	1 箇所	西田沢保育園
その他、主要な配慮者利用施設	0 箇所	高齢者福祉関連施設
	1 箇所	西田沢放課後児童会(西田沢小学校内)
	1 箇所	障害者支援施設津妻園
障がい児施設等	1 箇所	
学校等	2 箇所	西田沢小学校、青森第一高等養護学校
避難所	6 箇所	障害者支援施設津妻園、西田沢小学校、中央市民センター瀬戸子分館、中央市民センター西田沢分館、中央市民センター飛鳥分館、北部地区農村環境改善センター
広域・一時避難場所	2 箇所	あすか海岸緑地、瀬戸子グラウンド
臨時ヘリポート	1 箇所	瀬戸子グラウンド

●地区概況・所見

- 青森市の北西部に位置し、校区の東側は青森湾を望み、西側は山地が広がる。校区内を北海道新幹線、国道280号線が縦断する。
- 隣接小学校区は油川、奥内、新庄中央。
- 校区東側の沿岸部に住宅が集中し、西側の山地には住宅は存在しない。また、沿岸部と山地の間にある平野には田園地帯が広がる。
- 全建物の約6割が昭和55年以前の木造建物が占めているため、建物が被害を受ける可能性が高い。

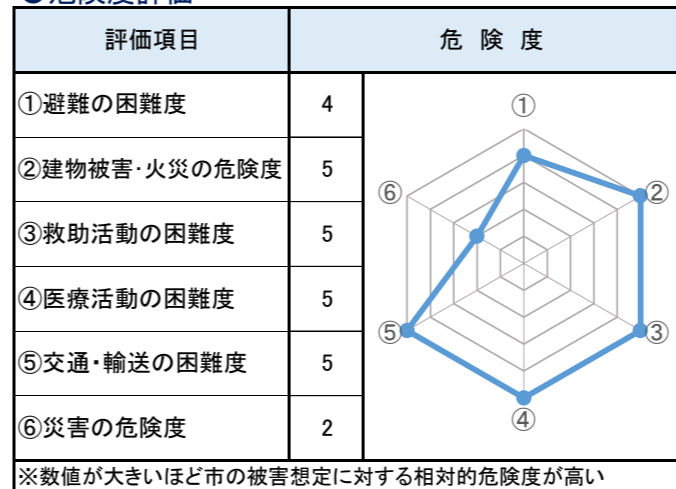
●地震被害予測結果

	入内断層地震						太平洋沖地震	
	冬18時(風速3m/s)		冬早朝深夜(風速3m/s)		夏12時(風速3m/s)		冬18時(風速3m/s)	
	被害量	比率	被害量	比率	被害量	比率	被害量	比率
建物全壊	1,077	76.17%	934	66.05%	882	62.38%	83	5.87%
建物焼失	158	11.17%	15	1.06%	13	0.92%	32	2.26%
死者	226	10.22%	335	15.15%	119	5.38%	47	2.13%
重傷者	138	6.24%	179	8.10%	171	7.73%	26	1.18%
自力脱出困難者	98	4.43%	168	7.60%	67	3.03%	3	0.14%

●近年の主な災害履歴

地震	2011年3月11日	東北地方太平洋沖地震	市内全域で約1日の停電
台風	2013年9月15日	台風18号	市内全域で(床上浸水24件/床下浸水128件/一部破損2件)
集中豪雨	2012年7月16日	大雨被害	青森地区全域で(床上浸水1件/床下浸水16件)

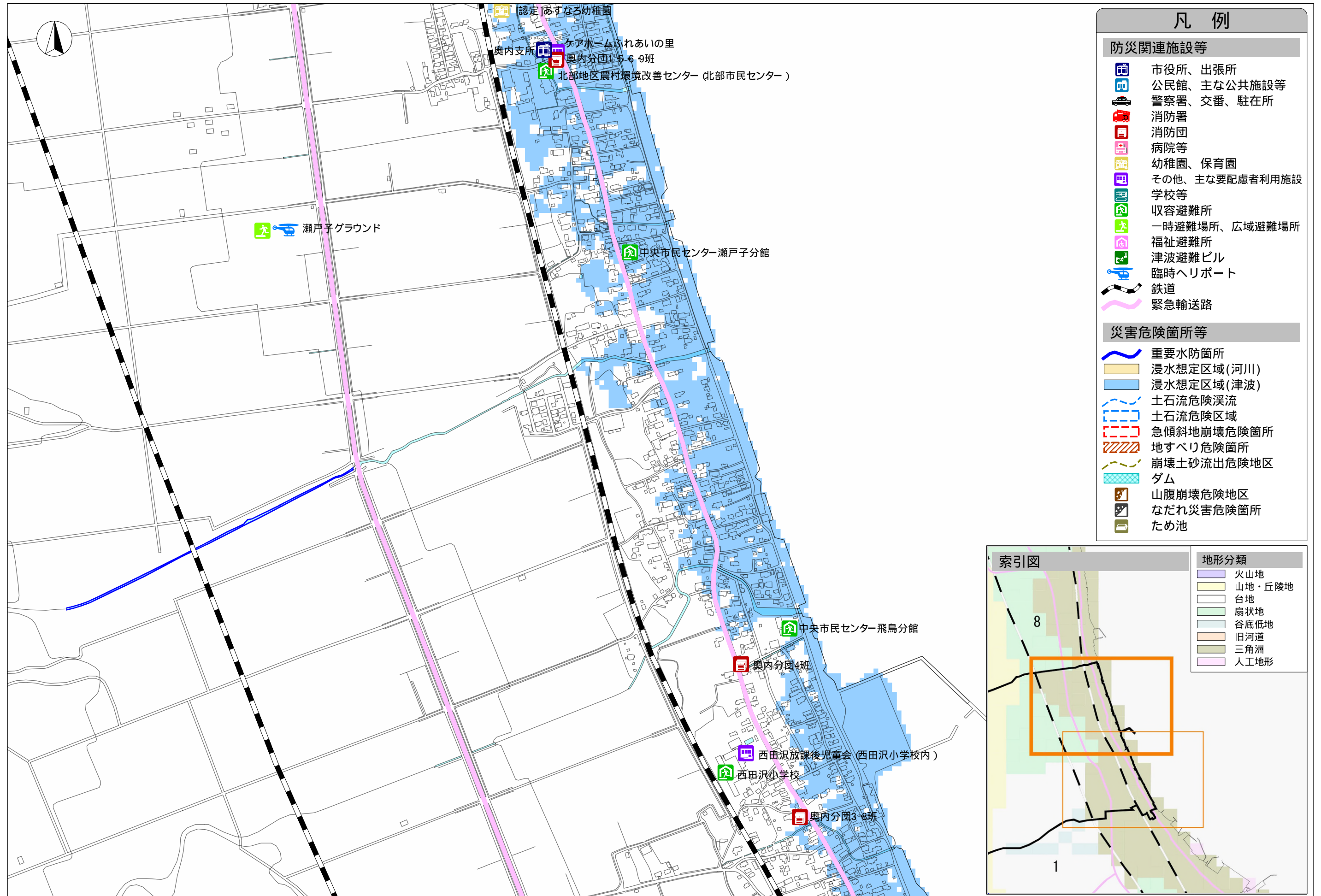
●危険度評価



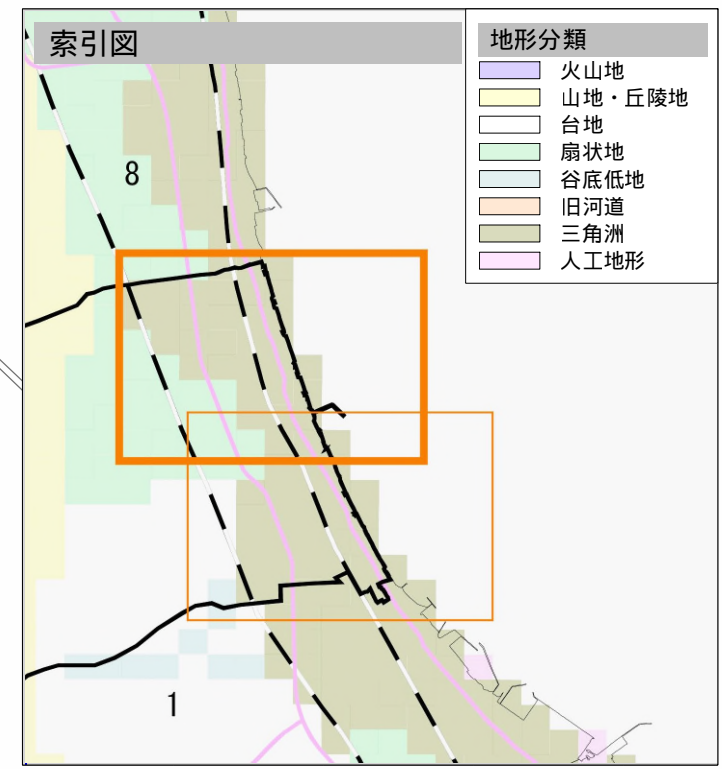
●防災上の課題

- 昭和55年以前の木造建物が多いため、建物の全壊率が非常に高い。
- また沿岸部につき、津波の浸水想定区域に指定されており、被災時には特に注意が必要である。
- 避難経路の確保、救助・医療活動の人員数及び疎通性、救援物資輸送など、何れの困難度も非常に高く、被災時の対応について十分な協議が必要である。

●メモ欄

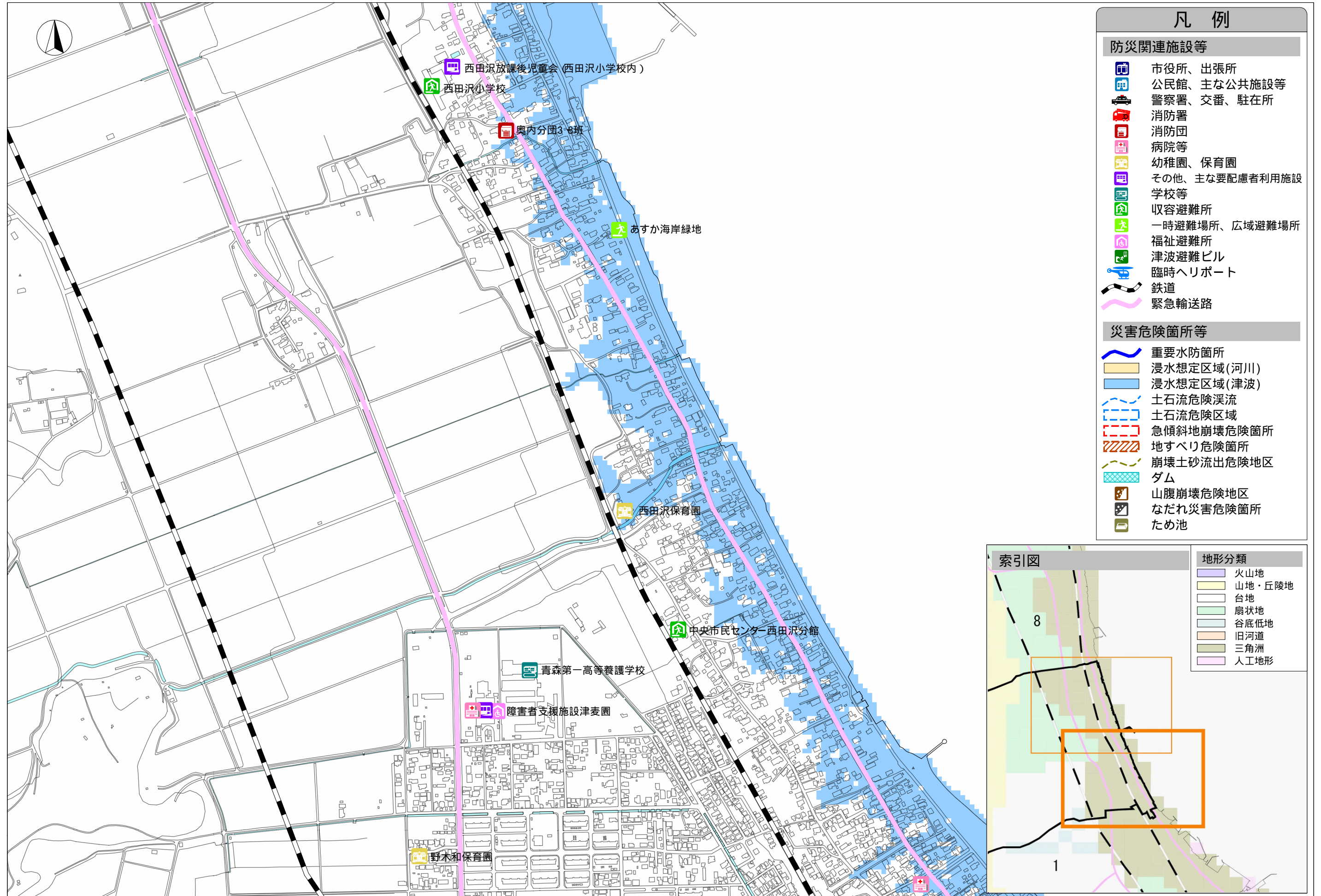


凡例	
防災関連施設等	
	市役所、出張所
	公民館、主な公共施設等
	警察署、交番、駐在所
	消防署
	消防団
	病院等
	幼稚園、保育園
	その他、主な要配慮者利用施設
	学校等
	収容避難所
	一時避難場所、広域避難場所
	福祉避難所
	津波避難ビル
	臨時ヘリポート
	鉄道
	緊急輸送路
災害危険箇所等	
	重要水防箇所
	浸水想定区域(河川)
	浸水想定区域(津波)
	土石流危険渓流
	土石流危険区域
	急傾斜地崩壊危険箇所
	地すべり危険箇所
	崩壊土砂流出危険地区
	ダム
	山腹崩壊危険地区
	なだれ災害危険箇所
	ため池



地形分類	
	火山地
	山地・丘陵地
	台地
	扇状地
	谷底低地
	旧河道
	三角洲
	人工地形

この地図の作成に当たっては、国土地理院長の承認を得て、同院発行の基盤地図情報を使用した。
(承認番号 平...情使、第...号)



凡例

防災関連施設等

- 市役所、出張所
- 公民館、主な公共施設等
- 警察署、交番、駐在所
- 消防署
- 消防団
- 病院等
- 幼稚園、保育園
- その他、主な要配慮者利用施設
- 学校等
- 収容避難所
- 一時避難場所、広域避難場所
- 福祉避難所
- 津波避難ビル
- 臨時ヘリポート
- 鉄道
- 緊急輸送路

災害危険箇所等

- 重要水防箇所
- 浸水想定区域(河川)
- 浸水想定区域(津波)
- 土石流危険渓流
- 土石流危険区域
- 急傾斜地崩壊危険箇所
- 地すべり危険箇所
- 崩壊土砂流出危険地区
- ダム
- 山腹崩壊危険地区
- なだれ災害危険箇所
- たため池

索引図

- 火山地
- 山地・丘陵地
- 台地
- 扇状地
- 谷底低地
- 旧河道
- 三角洲
- 人工地形

この地図の作成に当たっては、国土地理院長の承認を得て、同院発行の基盤地図情報を使用した。(承認番号 平...情使、第...号)