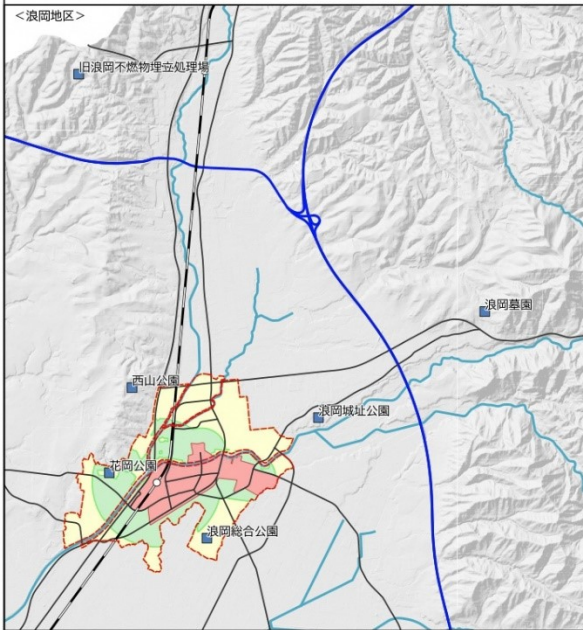
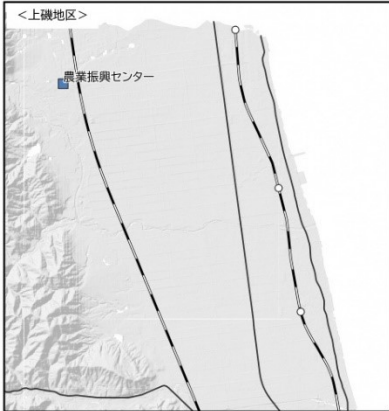


統合新病院整備に係る 整備場所関連図面

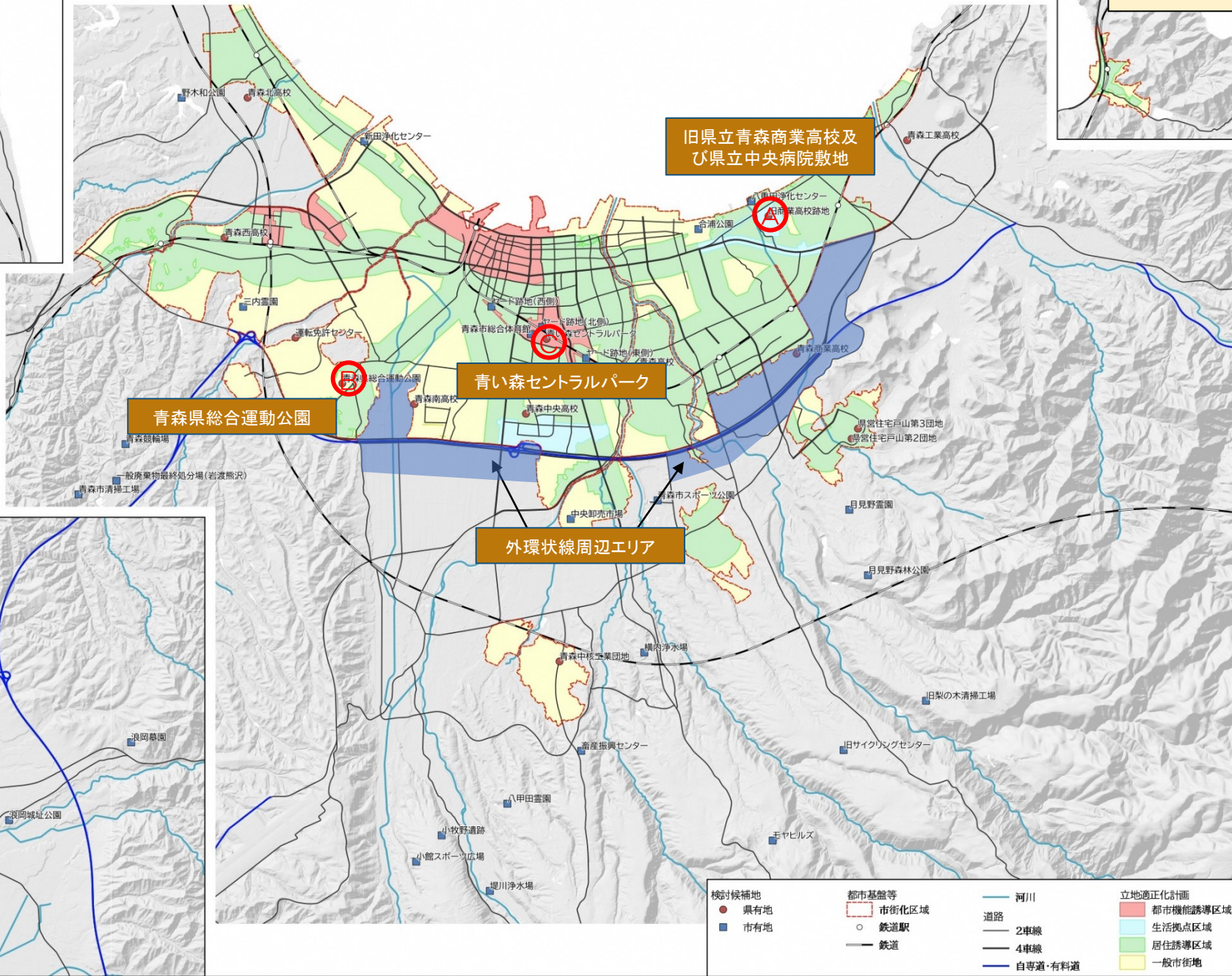
第2回青森市統合新病院整備場所等検討会議
令和5年12月22日



青森市立地適正化計画区域図 (S=1:60,000)

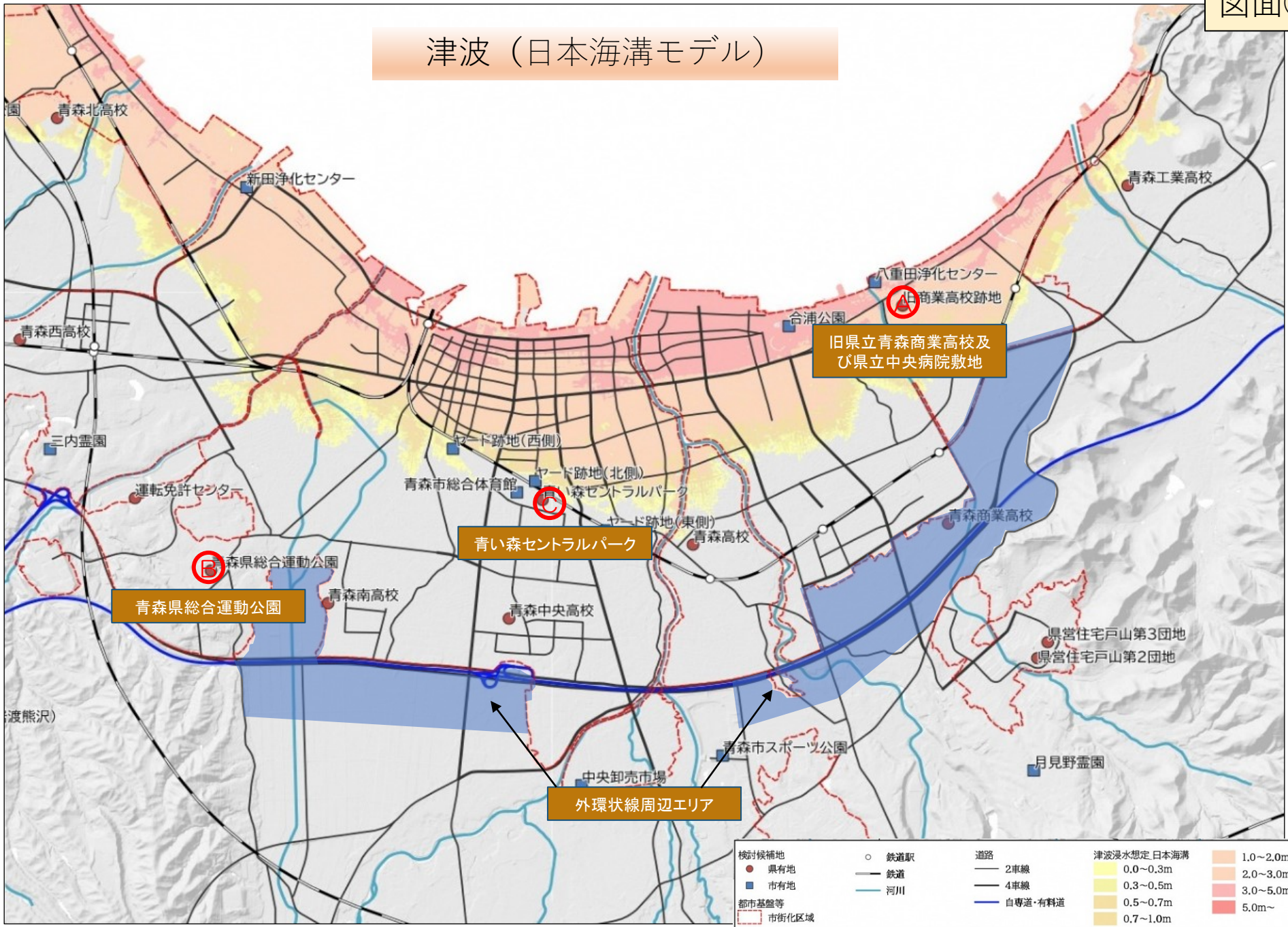


図面①



● 県有地	■ 市有地	● 都市基盤等	市街化区域	河川	道路	○ 鉄道駅	— 鉄道	立地適正化計画	都市機能誘導区域	生活拠点区域	居住誘導区域	一般市街地
					2車線							
					4車線							
					自専道・有料道							

津波（日本海溝モデル）



青森県総合運動公園

青い森セントラルパーク

旧県立青森商業高校及び
県立中央病院敷地

外環状線周辺エリア

○ 鉄道駅	道路	津波浸水想定日本海溝	1.0~2.0m
● 県有地	— 2車線	0.0~0.3m	2.0~3.0m
■ 市有地	— 4車線	0.3~0.5m	3.0~5.0m
都市基盤等	— 自専道・有料道	0.5~0.7m	5.0m~
市街化区域	河川	0.7~1.0m	

津波（入内断層モデル）



<ul style="list-style-type: none"> ● 県有地 ■ 市有地 都市基盤等 市街化区域 	<ul style="list-style-type: none"> ○ 鉄道駅 — 鉄道 — 河川 	<ul style="list-style-type: none"> — 2車線 — 4車線 — 自専道・有料道 	津波浸水想定入内断層 <ul style="list-style-type: none"> 0.0~0.3m 0.3~0.5m 0.5~0.7m 0.7~1.0m 	<ul style="list-style-type: none"> 1.0~2.0m 2.0~3.0m 3.0~5.0m
--	---	---	---	--

洪水（計画規模）



洪水（想定最大規模）



青森県総合運動公園

青い森セントラルパーク

旧県立青森商業高校及び
県立中央病院敷地

外環状線周辺エリア

検討候補地	○ 鉄道駅	道路	洪水浸水想定 想定最大	1.0~2.0m
● 県有地	— 鉄道	— 2車線	0.0~0.3m	2.0~3.0m
■ 市有地	— 河川	— 4車線	0.3~0.5m	3.0~5.0m
都市基盤等		— 自専道・有料道	0.5~0.7m	5.0m~
市街化区域			0.7~1.0m	