

青森市統合新病院整備場所等検討会議について（報告）

1 第1回青森市統合新病院整備場所等検討会議

日時：令和5年11月20日(月) 18:30～20:00

場所：青森市役所本庁舎2階 庁議室

案件：

- ・整備場所の検討対象地選定の考え方について
- ・整備場所の検討事項について

主な内容：

- ・検討対象地3か所に、市街化区域周辺エリアを追加
- ・検討に必要な資料確認

2 第2回青森市統合新病院整備場所等検討会議

日時：令和5年12月22日(金) 18:00～19:45

場所：青森市役所本庁舎2階 庁議室

案件：

- ・第1回検討会議の議事要旨について
- ・統合新病院の整備に望ましい場所について

主な内容：検討対象地について、第1回会議で要望された資料をもとに、まちづくりなど項目毎に意見聴取

3 第3回青森市統合新病院整備場所等検討会議

日時：令和6年1月26日(金) 17:30～18:50

場所：リンクステーションホール青森（青森市文化会館）4階 中会議室

案件：

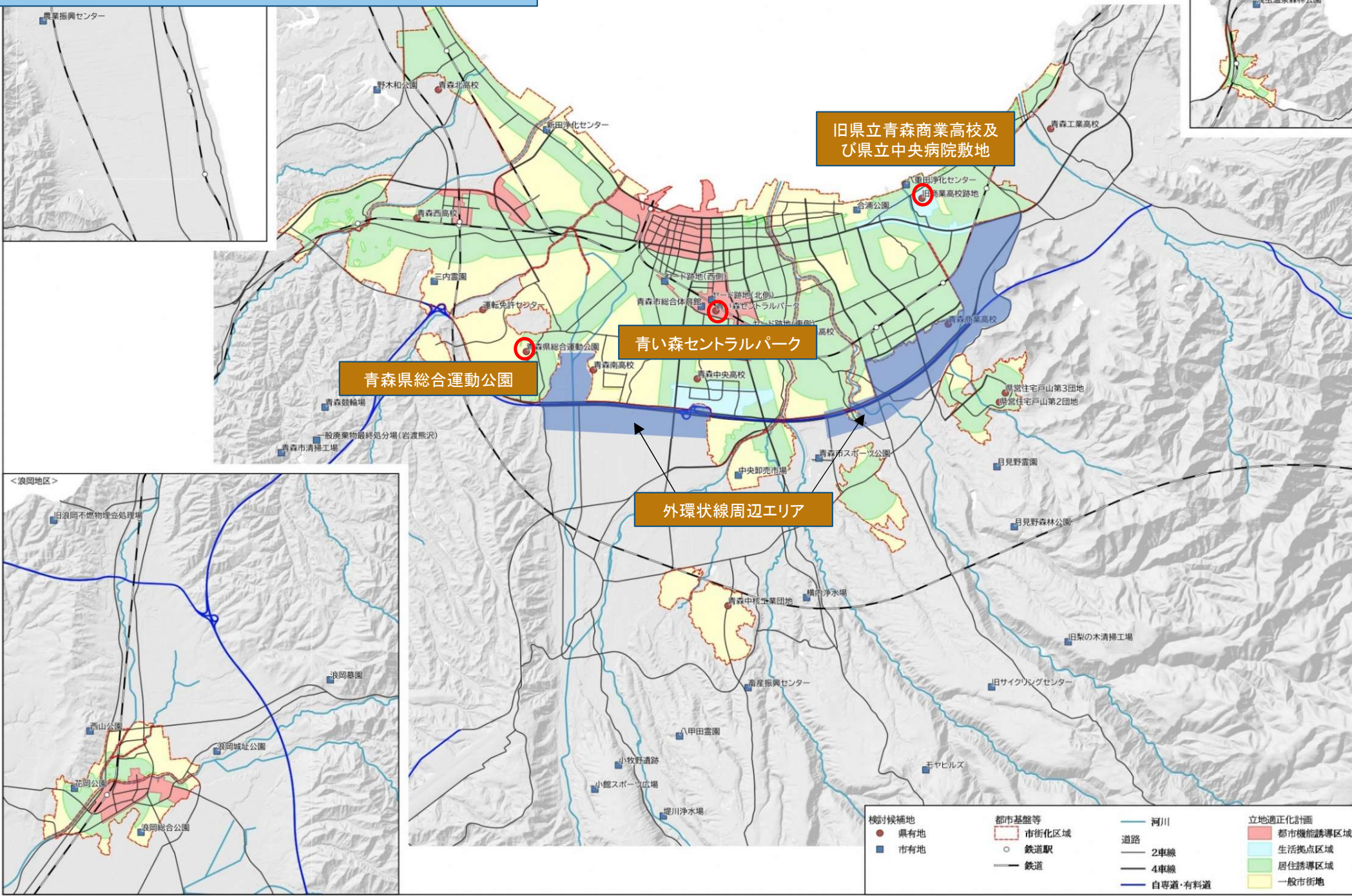
- ・第2回検討会議の議事要旨について
- ・統合新病院の整備に望ましい場所について
- ・跡地利用の方向性について

主な内容：

- ・第2回会議での検討をもとに、全体的に検討内容の確認を行い、各構成員から検討対象地についての総合的な意見聴取
- ・跡地利用についての方向性や具体例などの意見聴取

検討箇所(検討対象地3箇所+外環状線周辺エリア)

青森市立地適正化計画区域図 (S=1:60,000)



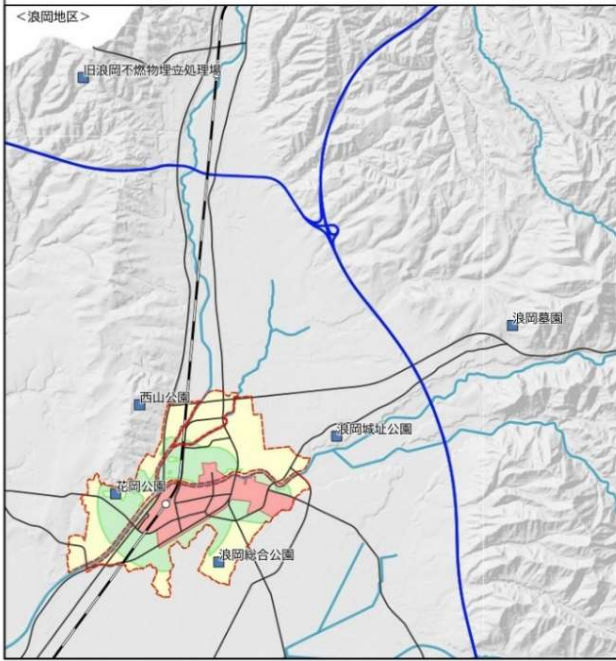
青森県総合運動公園

青い森セントラルパーク

旧県立青森商業高校及び
県立中央病院敷地

外環状線周辺エリア

<ul style="list-style-type: none"> ● 県有地 ■ 市有地 	<ul style="list-style-type: none"> 市街化区域 ○ 鉄道駅 — 鉄道 	<ul style="list-style-type: none"> — 河川 — 道路 — 2車線 — 4車線 — 自専道・有料道 	<ul style="list-style-type: none"> 立地適正化計画 都市機能誘導区域 生活拠点区域 居住誘導区域 一般市街地
--	--	---	--



統合新病院の整備に望ましい場所について（テーマごと/論点整理）

区分	論点	令和4年12月外部有識者意見	青森市統合新病院整備場所等検討会議			
			旧県立青森商業高校及び 県立中央病院敷地	青森県総合運動公園	青い森セントラルパーク	外環状線周辺エリア
まちづくり 通院アクセス	都市計画 との整合					
	まちづくりに 与える影響					
	圏域人口・ 移動時間					
	道路状況 (渋滞対策)					
	公共交通					
救急搬送	到達圏人口・ 位置関係					
	患者搬送環境					
災害関連	地震					
	津波					
	洪水					
その他	周辺環境 用地取得					