

### 第72回 青森花火大会

- 日時 8/7(金) 19:15開始 ※荒天時は中止(順延なし)
- 場所 青い海公園・青い海公園西側・新中央ふ頭
- 観覧席 有料観覧席は、大会HPなどで発売中  
(有料観覧席:S席5,500円、A席4,500円)  
※ご購入の際はHPなどで注意  
事項をご確認ください。

問 青森花火大会実行委員会事務局  
(東奥日報社事業局内 ☎017-718-1135  
🌐http://aomorihanabitaikai.jp/)



### ねぶたラッセランド ねぶたガイド

ねぶたの制作場所「ラッセランド」をねぶたガイドがご案内します。

- 時 7/1(水)~8/6(木)
- ① 10:00~12:00 (11:30最終受付)
- ② 13:00~15:00 (14:30最終受付)
- ※ 12:00~13:00は休み



- 人 1グループにつき10人以内まで
- 備 青い海公園内ねぶたラッセランド ねぶたガイド案内受付所(アスパム裏手)で当日受付
- 申 問 予約はねぶたガイド案内受付所(☎017-722-3650/期間中の10:00~15:00受付)または、ねぶたの家ワ・ラッセ(☎017-752-1311)へ

### 第55回 浅虫ねぶた祭

観光客や帰省中のかたも跳人・曳き手・囃子方として、自由に参加可能♪

- 時 7/18(土)・19(日)、8/14(金) 18:30~20:20
- 所 旧浅虫小学校~浅虫温泉駅前
- 問 (一社)浅虫温泉観光協会(☎017-752-3250)



### 同時開催 あさむしマルシェ

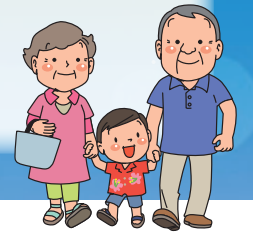
ここでしか味わえない飲食店などが多数出店します。

- 時 7/18(土)・19(日) 11:30~20:30 ※荒天の場合中止
- 所 ゆ~さ浅虫市場前駐車場
- 問 井上(☎080-9014-9169、📧akashi.inoue@gmail.com)

### 地域ねぶた

7月中旬から8月下旬には、市内の各地域で地域ねぶたが運行されます。町(内)会や子ども会による手作りのねぶた運行に、温かいご声援をお願いします。

- 問 青森ねぶた祭実行委員会事務局  
(☎017-723-7211  
🌐https://www.nebuta.jp/archive/area/)



### 青森まちづくり400年記念 36th 青森安湯みなとまつり2026

花火・音楽フェス・飲食ブース・ステージイベント・キッズ縁日など

- 時 7/17(金) 17:00~21:00、18(土)・19(日) 10:00~21:00、20(月) 10:00~17:00
- 所 青い海公園、青森港新中央ふ頭
- 問 安湯みなとまつり実行委員会  
(☎017-734-1311)



### 八甲田丸港フェスタ

青森港内体験航海・シーカヤック体験・ホタテ釣り体験・JAF交通安全PRコーナー・キッチンカー出店・Mr.防波堤コンテスト(7/12)など

- 時 7/11(土)・12(日) 10:00~15:00
- 所 青函連絡船メモリアルシップ八甲田丸、あおもり駅前ビーチ
- 問 NPO法人あおもりみなとクラブ  
(☎017-735-8150)



### 青森港暮らしのマルシェタイアップ あおもりウォーターフェア2026

ウォータースライダーなどの子ども向けの遊び場、利き水、体験型ワークショップ、上下水道事業紹介、ステージイベント、クラフト雑貨など、楽しいイベントが盛りだくさん!

- 時 7/19(日) 9:00~16:00
- 所 市役所本庁舎(1階ロビー・北のひろば・南のひろばなど)
- 問 水道部経営企画課  
(☎017-752-1438)



#### 【人口と世帯数 令和8年6月1日現在】

男性 119,969人(-122) 世帯数 135,597世帯(-23)  
 女性 137,194人(-156)  
 合計 257,163人(-278)

※住民基本台帳調べ( )内は前月との増減

次号8月号の配布日は、7月27日(月)~31日(金)です。