

青森市 雨水出水浸水想定区域図 西部 (想定最大規模降雨)

凡例

下水計画区域

浸水深

- 3 m ~
- 1 m ~ 3 m
- 50cm ~ 1 m
- 30cm ~ 50cm
- 10cm ~ 30cm

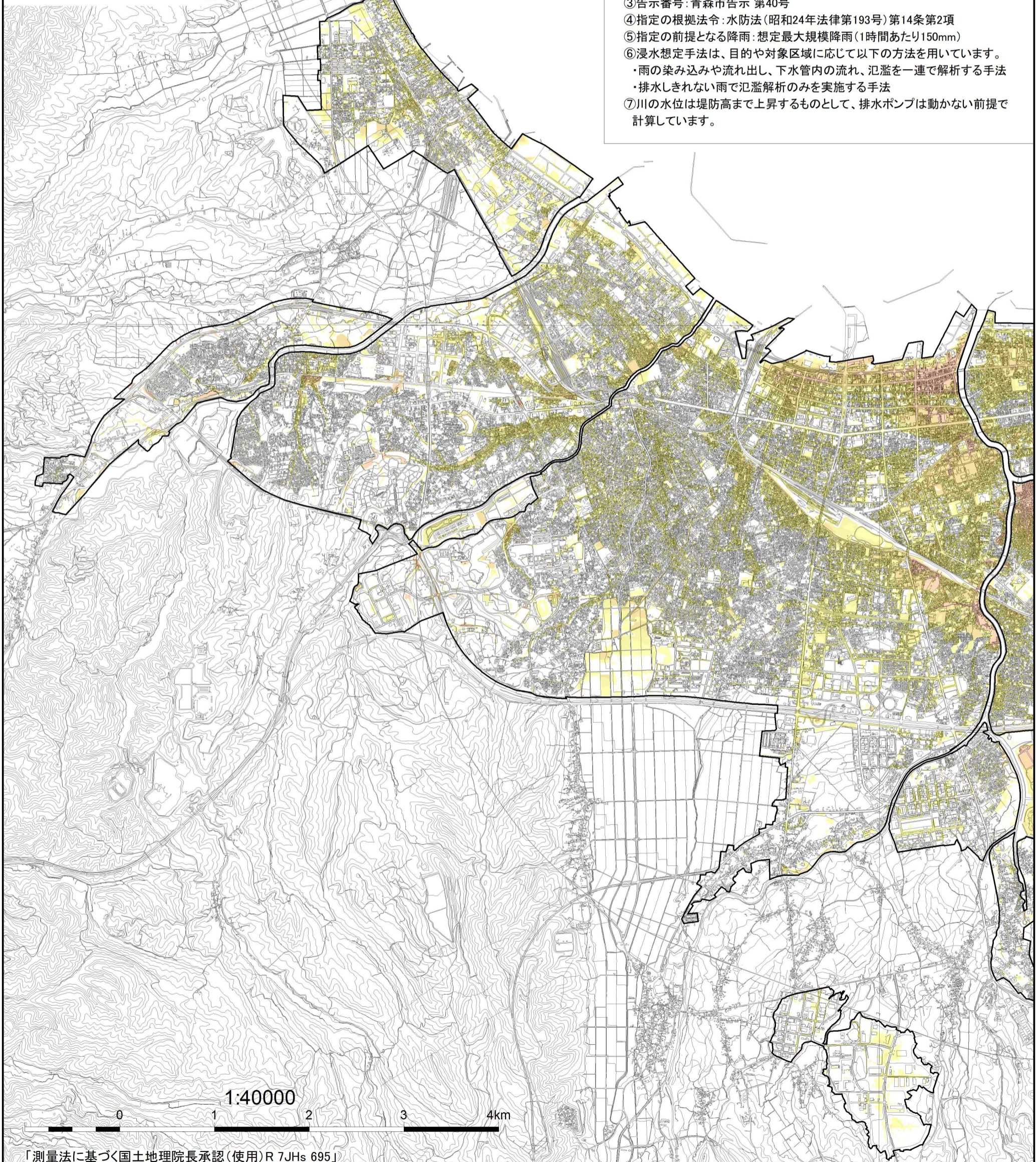


1. 説明文

- この図は、水防法に基づき、想定最大規模の降雨が発生した場合に予測される浸水範囲と、その深さを示したものです。
公共下水道などによる雨水排除が困難となるおそれのある区域を対象としています。
- 浸水の想定は、青森市における下水道の整備状況を踏まえ、1時間あたり150mmの想定最大規模降雨により内水氾濫が発生した場合を対象に、シミュレーションによって求めたものです。
- シミュレーションの実施にあたっては、前提とした降雨を超える規模降雨や、津波・高潮、河川の破堤または越水による洪水などは考慮していません。
そのため、この浸水想定区域に示されていない区域でも浸水が発生する可能性があり、また想定される水深が実際とは異なる場合があります。

2. 基本事項等

- 作成主体：青森市
- 指定年月日：令和8年3月30日
- 告示番号：青森市告示 第40号
- 指定の根拠法令：水防法（昭和24年法律第193号）第14条第2項
- 指定の前提となる降雨：想定最大規模降雨（1時間あたり150mm）
- 浸水想定手法は、目的や対象区域に応じて以下の方法を用いています。
 - 雨の染み込みや流れ出し、下水管内の流れ、氾濫を一連で解析する手法
 - 排水しきれない雨で氾濫解析のみを実施する手法
- 川の水位は堤防高まで上昇するものとして、排水ポンプは動かない前提で計算しています。



1:40000

0 1 2 3 4km