

親子で楽しむ

冬のあおもり



あおもりの冬

親子ワークショップ



自然の雪で遊ぶ



青森グルメを食べる



青森ものづくり体験

日程

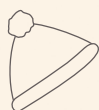
2026

2.11 水・祝 - 2.14 土 3泊4日

対象

青森県外に居住する、お子様がいらっしゃるご家族

※ものづくり体験は、小学生以上向けの内容を予定しています。



東青地域移住・交流サポート協議会

(事務局:青森市連携推進課)

TEL:017-752-8751/ mail:aoremo@city.aomori.aomori.jp





青森市って？

程よく都会。程よく田舎。

東京から新幹線で3時間。青森市での暮らしを考えてみませんか？

青森市は、青森県のほぼ中央に位置しており交通の便がとても良いです。八甲田連峰や陸奥湾などの美しい自然に囲まれ、四季折々の景観や、りんご、カシス、ナマコやホタテなど豊富な食材に恵まれています。また、日本を代表する火祭り「青森ねぶた祭」のほか、世界文化遺産である国内最大級の縄文集落跡「三内丸山遺跡」、酸ヶ湯温泉や浅虫温泉に代表される豊富な温泉など、ここにしかない豊かな宝物を有している大変魅力的なまちです。



スケジュール



1日め	PM	集合・オリエンテーション ウエルカム棒パン	夜：各自
2日め	AM	子：制作体験、雪遊び体験 親：リモートワーク	朝・昼：各自 夜：○
	PM	子：制作体験、クッキング体験 親：リモートワーク	
3日め		終日フリータイム	朝・昼・晩：各自
4日め	AM	チェックアウト	朝：各自



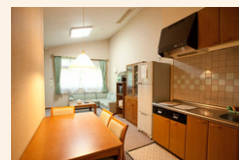
宿泊施設



青森公立大学 国際交流ハウス



- ・各部屋に風呂、トイレ、キッチンあり
- ・Wi-Fiあり



✔ 1日めと4日めは、青森駅と国際交流ハウスの送迎があります！

参加費

無料

参加者数

1組4人まで

助成制度

交通費5,000円 / 人、青森市内の移動に要する費用(レンタカー、タクシー代)5,000円 / 組
※交通費等が5,000円に満たない場合は、当該金額まで。

参加要件

ワーケーション終了後に、ワーケーションの内容や移住に関する意向などのアンケートに回答すること。



青森への移住を検討されている方！
是非冬の青森を体験してみませんか。
お申込みお待ちしております！

お申込み

こちらのフォームからお願いします。

