

県による現地確認の状況

令和8年2月19日、青森県が実施した応援除排雪作業のチェック結果について本市へ報告があった。

対象工区：応援除排雪対象の生活道路30工区のうち20工区

(2月17日までに作業完了予定分)

<結果概要>

県の視点で確認した結果、20工区のうち8工区において「未実施」及び「不十分」な箇所が確認された。(別紙1～7参照)

◆「未実施」の箇所が確認された工区

D-16 (旭町) 別紙1

E-6 (大野山下) 別紙2

H-2-2 (桜川) 別紙3

◆「不十分」の箇所が確認された工区

・幅員不足

B-5 (新城平岡) 別紙4

B-10-2 (石江岡部) 別紙5

・圧雪10センチ以上

C-4-2 (富田) 別紙6

E-6 (大野山下) 別紙2

H-2-2 (桜川) 別紙3

H-3 (筒井) 別紙3

J-11 (中佃) 別紙7

<市の対応>

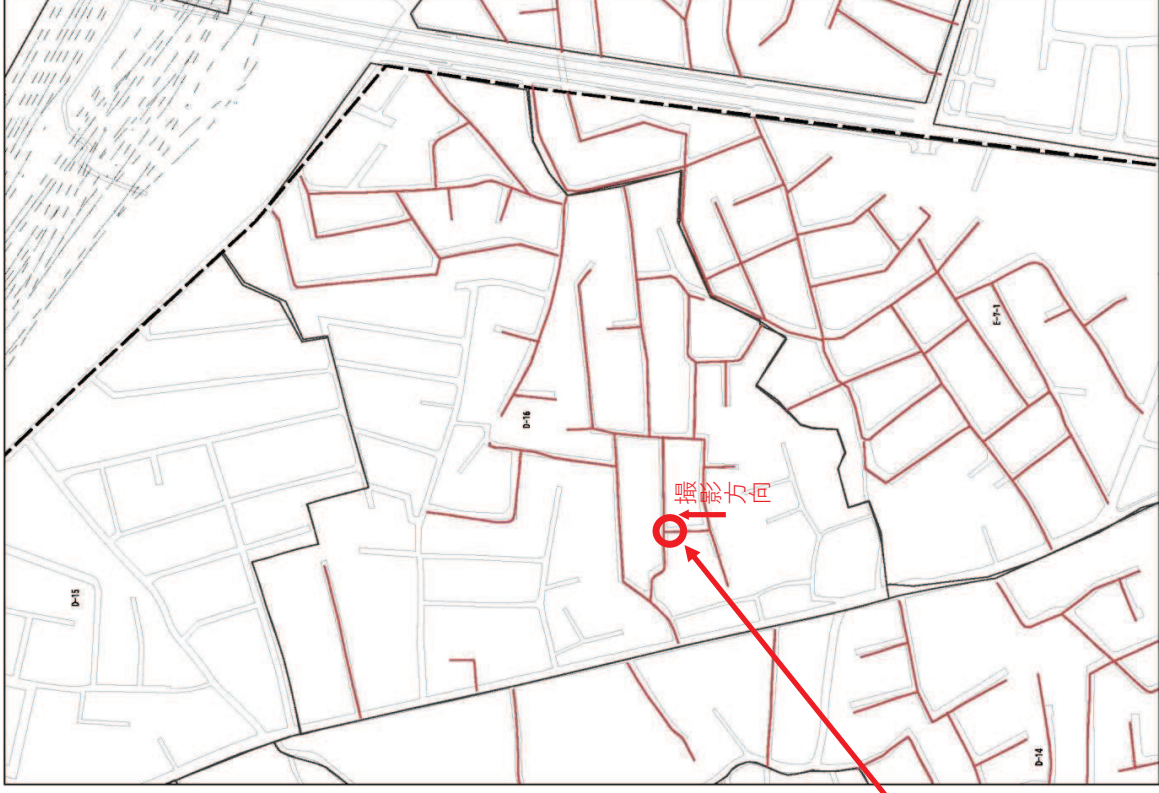
指摘の箇所の中には、本市の除雪対象外である個人宅、路上駐車のため作業ができなかった箇所のほか、作業後に屋根からの落雪により路面に雪が残っているものなども含まれていたことから、本市では、8工区のうち対応が必要であると判断した5工区7箇所について手直し作業を実施した。

※ 5工区7箇所 (D-16、H-2-2:2箇所、B-5、B-10-2、J-11:2箇所)

D-16工区
(旭町)



小屋が建っていて幅が狭くなっているためか除雪が入っていない。歩行者は通行可能。住民の話では、従前、大型ブルドーザーでは除雪できなかったもので、小型のブルドーザーで除雪してくれていた。小学生の通学路でもあることから、必ず除雪してほしいとのこと。





E-6工区
(大野山下)

未除雪。
圧雪約20cm、積雪約60cm。

H2-2工区 (桜川七丁目)、
H-3工区 (筒井)



H-2-2 圧雪50cm程度
(車両通行可)



H-2-2 車両通行不可 (歩行者は通行可)



H-3 圧雪10cm程度 (道路状況やや悪い)



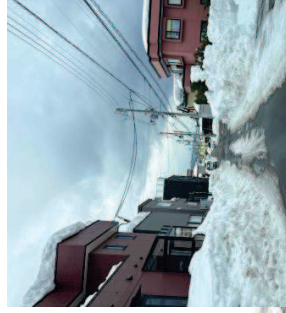
B-5工区
(新城平岡)



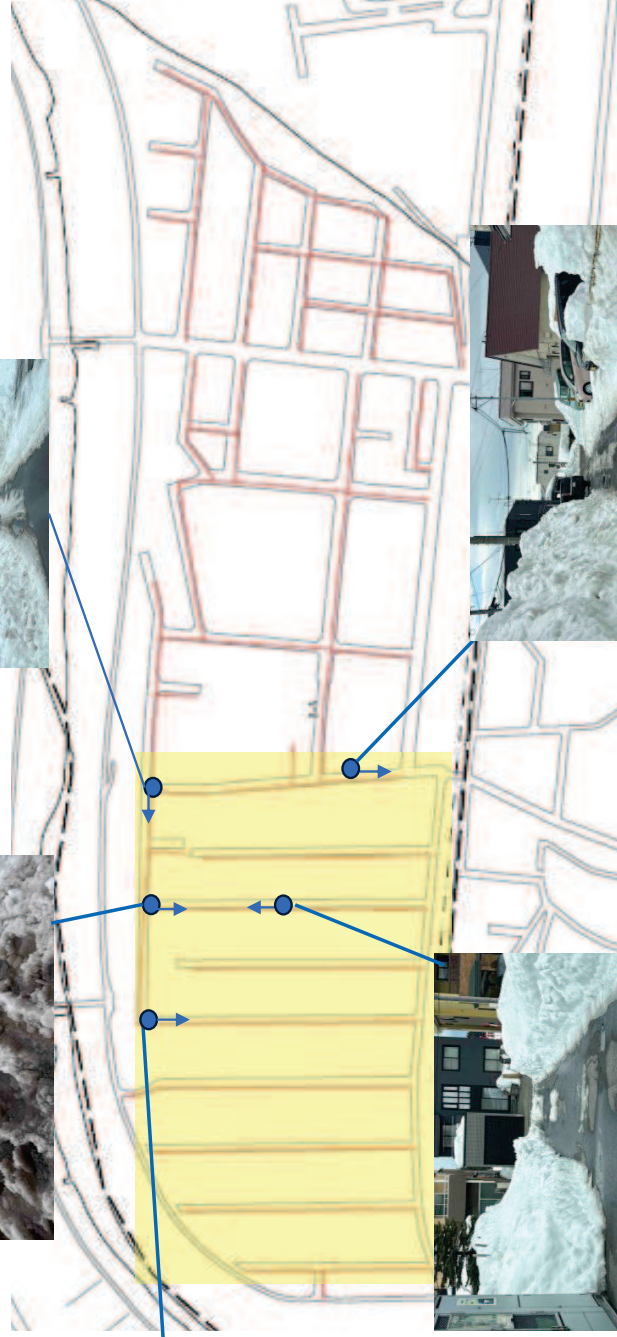
黄色の網掛けのエリアが全体的に道幅が確保されていない、路面に雪が残っている等状態が悪い（ゴミ集積場所がある道の東隣の行き止まり路も路面に残雪）
地元の方が除雪して写真の状況に改善されているらしい（住民からの聞き取り）



路面に残雪あり・幅員確保されず
(ゴミ集積場所あり)



幅員確保されず



路面に残雪あり・幅員確保されず

B-10-2区
(石江岡部)



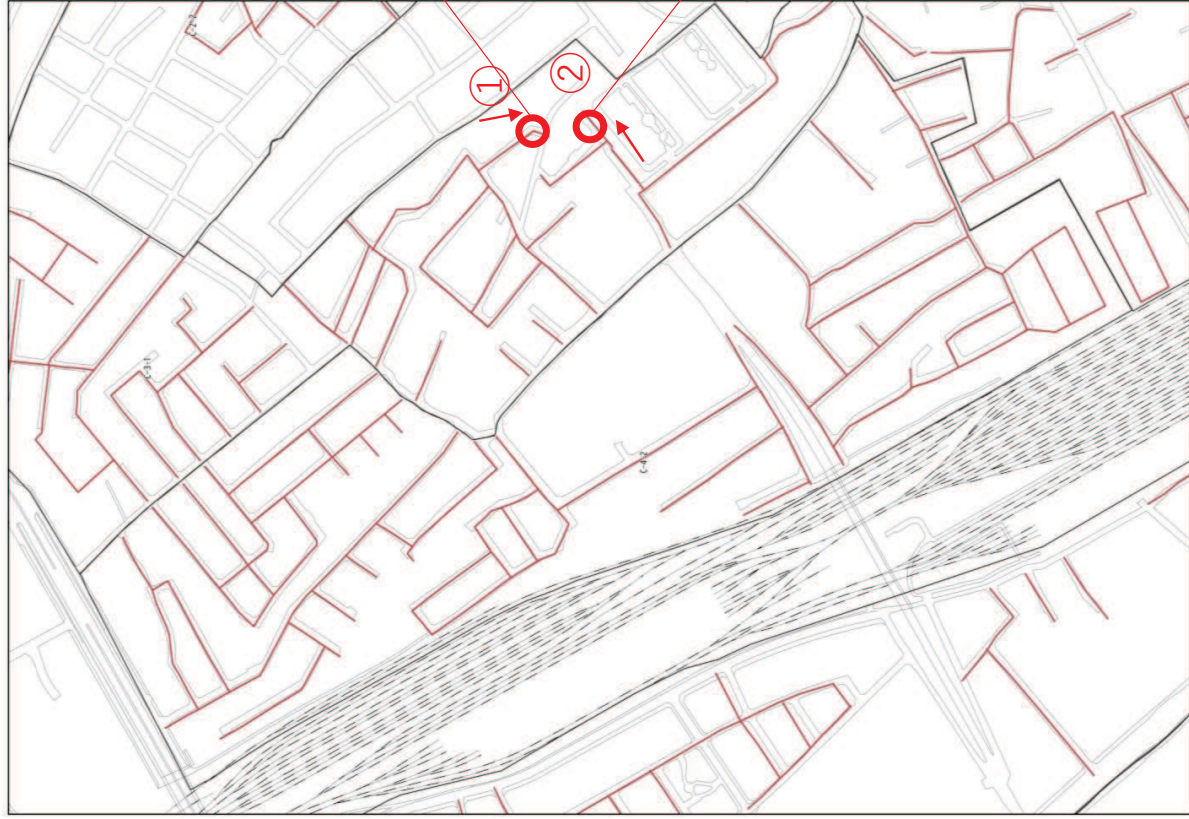
幅員が狭い



幅員が狭い

C-4-2工区
(富田三丁目)

別紙6



圧雪10cm以上
(車両通行支障あり)

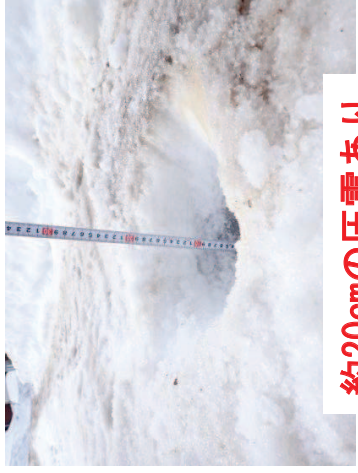
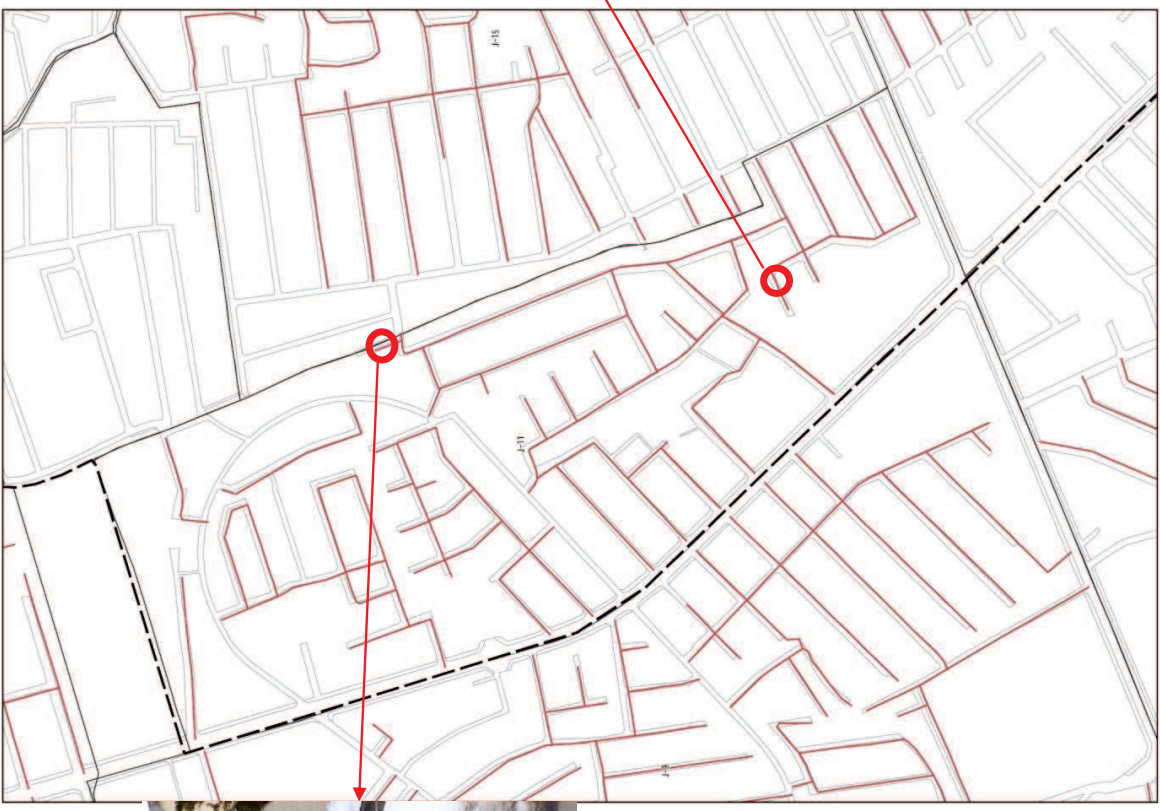


圧雪10cm以上 (車両通行可)

別紙 7



約25cmの圧雪あり



約20cmの圧雪あり

J-111工区
(中佃三丁目)