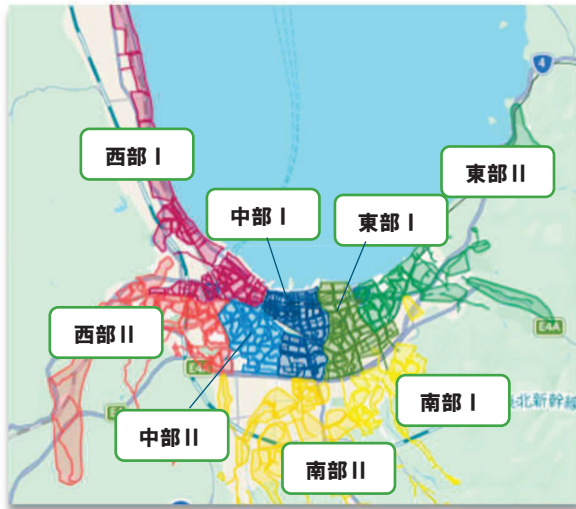


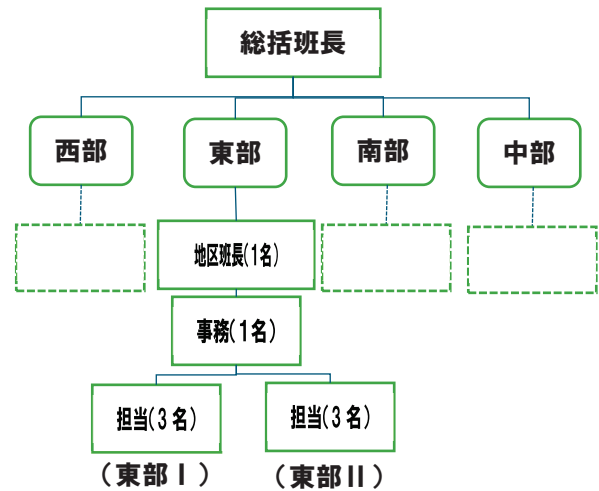
## 除排雪業務完了後の市及び除排雪事業者によるパトロールについて

### 1 市のパトロール体制について

除排雪事業実施計画に基づき、降・積雪状況や道路状況等を把握し、適切かつ円滑な除排雪作業を実施するため、市内を 8 地区に分け、各地区をパトロールする監理班を除排雪対策本部に設置。



〔パトロール地区〕



〔パトロール体制〕

#### 【現場パトロールの種類】

種類	内 容
昼パトロール	午前中に、各地区をパトロールし、路面状況、積雪状況等を確認
夜パトロール	夜間（概ね21時～翌2時）に、除排雪事業者の実施状況や安全管理の状況を確認
朝パトロール	早朝（概ね3時～8時）に、除排雪作業の実施の仕上がり状況を確認
排雪作業立会い	排雪作業に係る実施状況の確認

#### 【パトロールでの確認項目】

各地区のパトロール担当者が、道路状況（圧雪、幅員）、作業後の仕上がり状況（路面状況、幅員確保、寄せ雪、雪盛）等を確認

#### 【パトロールによる是正処置】

パトロールの結果を基に、委託契約書第 11 条の規定に基づき、作業の仕上がり仕様が仕様書に適合しないと認められる場合は、作業の手直しを指示

### 2 作業後の除排雪事業者による事後パトロールについて

除排雪事業者は、除排雪作業委託仕様書第 11 条に基づき、除排雪作業の実施後、

- 除排雪作業終了後の実施状況の点検、道路状況の確認
- 高齢者等の雪に弱い人たちの住居出入り口等の確認及び対応等
- 除排雪作業による物損箇所等の確認及び対応

を行い、所定の報告書により、市に報告することとしている。



令和8年4月10日  
第1回青森市議会全員協議会  
都市整備部道路維持課

西部Ⅰ パトロール チェック表 令和8年2月11日（水）

	工区名	業者名	道路状況		指示状況						仕上がり評価				備考
			圧雪	幅員	進捗率	指令	排雪作業予定	出動	指示数	完了	路面状況	幅員確保	寄せ雪	雪盛り	
全面委託工区	A-1	㈱市川土建	×	×	65%	○	無し	11日21時	18	18	-	-	-	-	
全面委託工区	A-2	㈱堀川道路建設	×	×	50%	○	無し	11日00時	25	25	B	B	B	B	
全面委託工区	A-3	㈱市川土建	×	×	30%	○	無し	11日21時	16	16	C	C	B	C	
全面委託工区	A-4	㈱山崎建設	○	○	-	-	-	-	9	9	-	-	-	-	
全面委託工区	A-5	㈱山崎建設	×	×	70%	○	無し	11日21時	11	11	C	B	C	D	
全面委託工区	A-6	齋藤商店	○	○	-	-	-	14日19時	12	12	-	-	-	-	
全面委託工区	B-5	㈱三栄建設工業	×	×	0%	○	無し	14日21時	6	6	-	-	-	-	
全面委託工区	B-6	㈱大新興業	×	×	40%	○	無し	11日20時	10	10	D	C	C	B	
全面委託工区	B-9	㈱幸成工業	×	×	10%	○	無し	12日02時	10	10	-	-	-	-	
全面委託工区	B-10-1	㈱ビック	×	×	20%	○	無し	11日00時	14	14	B	B	B	B	
全面委託工区	B-10-2	㈱安全倉庫	×	×	30%	○	無し	11日21時	21	21	C	C	C	C	
全面委託工区	C-1-1	㈱西澤建設	×	×	50%	○	無し	11日20時	17	17	-	-	-	-	
全面委託工区	C-1-2	㈱奈良岡建設	○	○	100%	/	無し	-	8	8	C	C	B	B	
全面委託工区	C-2-1	㈱奈良岡建設	×	×	0%	○	無し	12日21時	8	8	-	-	-	-	
全面委託工区	C-2-2	㈱武田建設	×	×	10%	○	無し	11日02時	9	9	B	D	C	C	
全面委託工区	C-3-1	㈱武田建設	×	×	0%	○	無し	13日20時	9	9	-	-	-	-	
全面委託工区	C-3-2	㈱松建工業	×	×	80%	○	無し	11日20時	24	24	-	-	-	-	
全面委託工区	C-4-1	㈱武田建設	×	×	0%	○	無し	14日20時	18	18	-	-	-	-	
全面委託工区	C-4-2	まるしょう自動車㈱	○	○	100%	/	無し	-	7	7	-	-	-	-	
全面委託工区	C-5	相互建設工業㈱	×	×	30%	○	無し	11日21時	24	24	C	C	C	C	
全面委託工区	C-6	青森市緑化事業協同組合	×	×	0%	◎	あり	12日21時	25	25	-	-	-	-	
全面委託工区	C-7	㈱渡邊工務店	○	○	100%	/	無し	21日20時	19	19	B	B	B	B	
全面委託工区	C-8	㈱中正組	×	×	0%	◎	あり	16日21時	10	10	-	-	-	-	

市パトロール  
入力

事業者  
入力

事業者の日報  
入力に合わせ  
更新

除排雪作業後  
市パトロール  
入力

【出動】◎新規、○継続 【指令】◎新規、○継続、/作業完了、一作業不要 ※路面状況目安（圧雪）良好…0~3cm、 厚いが支障なし…4~7cm、 不良・支障あり…8cm~

	圧雪	幅員		路面状況	幅員確保	寄せ雪	雪盛り
○	良好	余裕がある	A	圧雪がなく良好	余裕をもって確保されている	ほとんどない	雪盛りを作らないようにしている
△	厚いが支障なし	概ね確保	B	圧雪があるが良好	確保されている	ややある	交差点等に雪を盛っても直ぐに片付けている
×	不良	狭くて通行困難	C	圧雪があるが、通行に支障がない	概ね確保されている	普通	交差点の見通しが悪くなる前に片付けている
			D	圧雪にバラつきがあり不良	不十分な部分がある	やや多い	交差点の見通しが悪くなった時に片付けている
			E	通行に支障がある	確保されていない	非常に多い	指示があるまで放置している

西部I パトロール チェック表 令和8年2月12日(木)

	工区名	業者名	道路状況		指示状況						仕上がり評価				備考
			圧雪	幅員	進捗率	指令	排雪作業予定	出勤	指示数	完了	路面状況	幅員確保	寄せ雪	雪盛り	
全面委託工区	A-1	㈱市川土建	×	×	70%	○	無し	12日21時	19	19	C	B	C	C	
全面委託工区	A-2	㈱堀川道路建設	×	×	80%	○	無し	12日21時	26	26	B	B	B	B	
全面委託工区	A-3	㈱市川土建	×	×	30%	○	無し	14日21時	16	16	C	B	D	C	
全面委託工区	A-4	㈱山崎建設	○	○	-	-	-	-	9	9	-	-	-	-	
全面委託工区	A-5	㈱山崎建設	○	○	80%	/	無し	-	11	11	C	B	B	C	
全面委託工区	A-6	齋藤商店	×	×	0%	◎	あり	14日19時	12	12	-	-	-	-	
全面委託工区	B-5	㈱三栄建設工業	×	×	0%	○	無し	14日21時	6	6	-	-	-	-	木工団地 終わりの灰券
全面委託工区	B-6	㈱大新興業	×	×	50%	○	無し	12日20時	11	11	B	C	B	B	
全面委託工区	B-9	㈱幸成工業	×	×	10%	○	無し	12日02時	11	11	C	B	C	B	
全面委託工区	B-10-1	㈱ビック	×	×	20%	○	無し	13日00時	15	15	-	-	-	-	
全面委託工区	B-10-2	㈱安全倉庫	×	×	40%	○	無し	12日21時	22	22	B	B	B	B	
全面委託工区	C-1-1	㈱西澤建設	○	○	100%	/	無し	-	17	17	B	B	B	B	
全面委託工区	C-1-2	㈱奈良岡建設	○	○	-	-	-	-	8	8	-	-	-	-	
全面委託工区	C-2-1	㈱奈良岡建設	×	×	0%	○	無し	12日21時	9	9	C	C	C	C	
全面委託工区	C-2-2	㈱武田建設	×	×	50%	○	無し	12日20時	10	10	B	B	B	C	
全面委託工区	C-3-1	㈱武田建設	×	×	0%	○	無し	13日20時	9	9	-	-	-	-	
全面委託工区	C-3-2	㈱松建工業	○	○	100%	/	無し	16日20時	24	24	B	B	B	B	
全面委託工区	C-4-1	㈱武田建設	×	×	0%	○	無し	14日20時	18	18	-	-	-	-	
全面委託工区	C-4-2	まるしょう自動車㈱	×	○	0%	◎	あり	未定	7	7	-	-	-	-	
全面委託工区	C-5	相互建設工業㈱	×	×	50%	○	無し	12日21時	25	25	B	B	B	B	
全面委託工区	C-6	青森市緑化事業協同組合	×	×	0%	○	無し	12日21時	26	26	-	-	-	-	
全面委託工区	C-7	㈱渡邊工務店	○	○	-	-	-	21日20時	19	19	-	-	-	-	
全面委託工区	C-8	㈱中正組	×	×	0%	○	無し	16日21時	10	10	-	-	-	-	

市パトロール  
入力

事業者  
入力

事業者の日報  
入力に合わせ  
更新

除排雪作業後  
市パトロール  
入力

【出勤】◎新規、○継続	【指令】◎新規、○継続、/作業完了、一作業不要	※路面状況目安（圧雪）良好…0~3cm、厚いが支障なし…4~7cm、不良・支障あり…8cm~						
○	良好	幅員 余裕がある	A	路面状況 圧雪がなく良好	幅員確保 余裕をもって確保されている	寄せ雪 ほとんどない	雪盛り 雪盛りを作らないようにしている	
△	厚いが支障なし	概ね確保	B	圧雪があるが良好	確保されている	ややある	交差点等に雪を盛っても直ぐに片付けている	
×	不良	狭くて通行困難	C	圧雪があるが、通行に支障がない	概ね確保されている	普通	交差点の見通しが悪くなる前に片付けている	
			D	圧雪にバラつきがあり不良	不十分な部分がある	やや多い	交差点の見通しが悪くなった時に片付けている	
			E	通行に支障がある	確保されていない	非常に多い	指示があるまで放置している	

## 資料 6-2 の各列の記載内容

資料 6-2 の各列について、記載内容等は以下の通りとなっている。

項目		説明	記載者	記載タイミング
道路状況	圧雪	除雪作業前の市のパトロールにより道路状況を確認し記載。これを踏まえ、除雪が必要であれば新規指令を发出。	市	パトロール時 (新規指令发出時)
	幅員			
指示状況	進捗率	パトロールの結果、工区全体のうちどの程度が除雪作業完了しているか。進捗管理のため使用し、100%になれば完了となり指令がでなくなる。	市	パトロール時 (除雪作業後)
	指令	指令发出状況。 「道路状況」欄が除雪が必要な場合に新規指令が发出され、その状態が継続している限りは指令が継続(○) 除雪作業が終了したタイミング(進捗率100%)で完了(／)。 作業不要であれば(－)	市	指令发出時・パトロール時
	排雪作業予定	新規指令发出時、除排雪指令であれば「あり」、除雪指令のみであれば「無し」。 継続指令時は初期状態の「無し」が表示される。	市	新規指令发出時
	出動	指令を受けた業者が出動できる日程を記載	業者	業者指令確認時
	指示数	今シーズンのこれまでの出動日数(=日報件数) ただし、業者が複数日の作業を1回の日報にまとめた場合は1回としてカウントされる指示数と完了は常に一致する仕様となっている。	業者の日報入力に合わせ更新	業者の日報入力時
	完了			
仕上がり状況	路面状況	パトロールにより除雪作業の仕上がり进行评估。業者が作業に入った翌日に评估を入力し、それ以外は初期状態の「A」が入る。 一部分のみ作業が入った場合も、作業された部分についてパトロール・評価作業が行われる。	市	パトロール時 (除雪作業後)
	幅員確保			
	寄せ雪			
	雪盛り			

## 除雪点検日報

作業年月日	令和8年1月25~26日
工区・路線名	

項 目		有	無	備 考
アルコール検査	アルコール検査の実施結果			
	・作業従事者 9 人	—	—	
	・検査実施者 9 人			
	・うちアルコール検出者 0 人			
作業中の現場状況	路上駐車があり、除雪作業ができなかった路線はあったか。		✓	
	手直し除雪をオペレーターに指示した路線はあったか。		✓	
	除雪作業により間口に雪が多くなったことにより処理したケースはあったか。		✓	
	除雪作業による物損はあったか。		✓	
	地域住民とのトラブルはあったか。		✓	
	その他		✓	
作業後の現場状況	交差点の交通障害となる雪盛箇所はあるか。		✓	
	空き地に雪が多くなり除雪作業に支障となっている箇所はあるか。		✓	
	道路の路肩の堆雪が多く拡幅除雪をしなければならない路線はあるか。		✓	
	その他		✓	

上記のとおり点検いたしました。

令和 8 年 1 月 26 日

青 森 市 長 殿

住 所  
会 社 名  
代 表 者 名