

物件概要書

(物件番号10)

青森市総務部管財課
青森市役所本庁舎1階
TEL：017-734-5228

《注意事項》

- ※ この物件概要書に記載されている内容は、市が独自に調査したものであり、あくまで参考資料としてお取り扱いください。

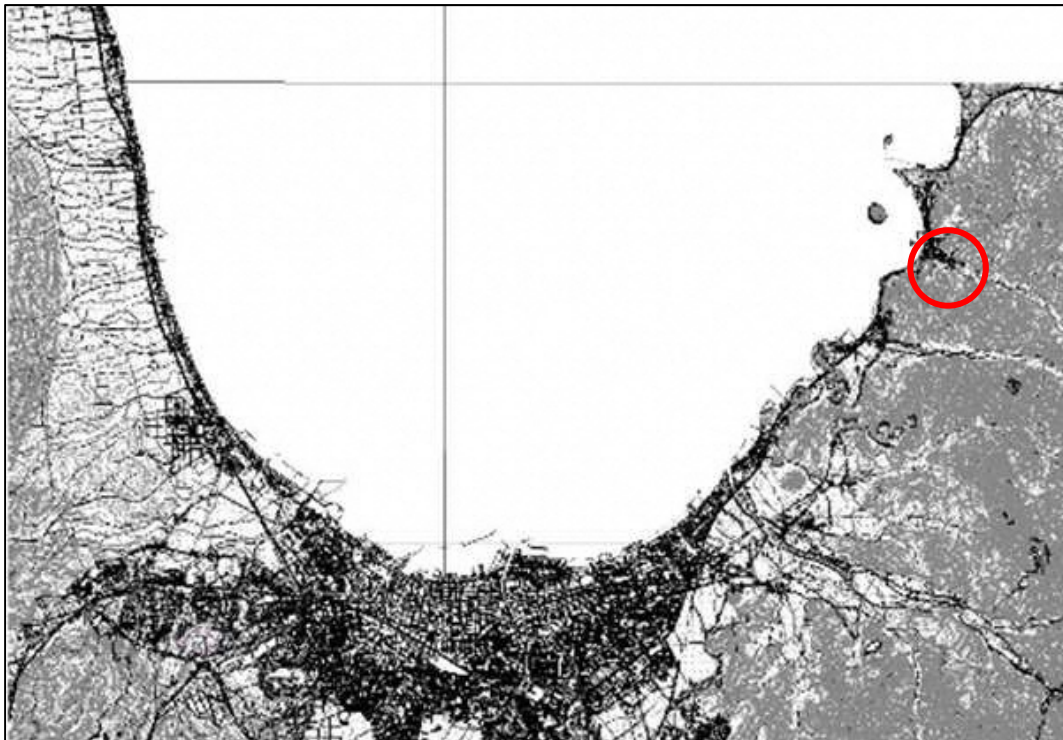
次ページ以降に記載されている物件情報のうち

- **都市計画法**に定める各種制限については
青森市都市政策課（青森市本庁舎3階） TEL 017-752-7977
- **建築基準法**に定める各種制限については
青森市建築指導課（青森市本庁舎3階） TEL 017-752-8295
- **公共上下水道**については
青森市企業局水道部（青森市奥野一丁目2番1号）
営業課 TEL 017-734-4281
給排水課 TEL 017-774-1234
- **埋蔵文化財**については
青森市文化遺産課（青森市野沢沢部108-3 縄文の学び舎小牧野館2階）
TEL 017-718-1392

以上の各窓口でご確認することができますので、お問合せください。

なお、その他の事項（電気・ガスの供給状況等）に関しましても、各供給機関にお問合せください。

案内図（大字浅虫字内野46番12）



※この図は市有地の場所を指し示すものであり、市有地の大きさや形状を正確に表すものではありません。

【土地】

●登記簿記載事項

所在地 青森市大字浅虫字内野46番12
地目 宅地
地積 556.65㎡ (約168.3坪)

●法令等に基づく制限

都市計画区域区分 市街化区域
用途地域 第1種住居地域
建ぺい率 60%
容積率 200%
接面道路 幅員約5m舗装道路(市道 浅虫10号線)

●供給処理施設

上水道 あり
下水道 あり
電気 可能
都市ガス なし

●特記事項

従前の用途 市職員保養所
境界標 設置済み(令和6年土地測量実施)
その他

- ・あくまで現況有姿での売却であり、敷地内に残存している工作物等がある場合には、不要である場合は購入者による解体、撤去が必要です。
- ・事業用地としての購入を希望される場合は、各種法令等を遵守すると共に、近隣地域・住民への説明を行い、事業遂行に関し何らの疑念を抱かれることの無いようにし、事業に伴う苦情・疑念等には誠意を持って対応し、購入者において全ての責任を負うこと。
- ・土地の土壌汚染の有無に関する調査は行っておりません。
- ・土地の埋設物調査は行っておりません。

現地写真（大字浅虫字内野46番12）

赤線は土地の形状・大きさを厳密に表すものではありません。

