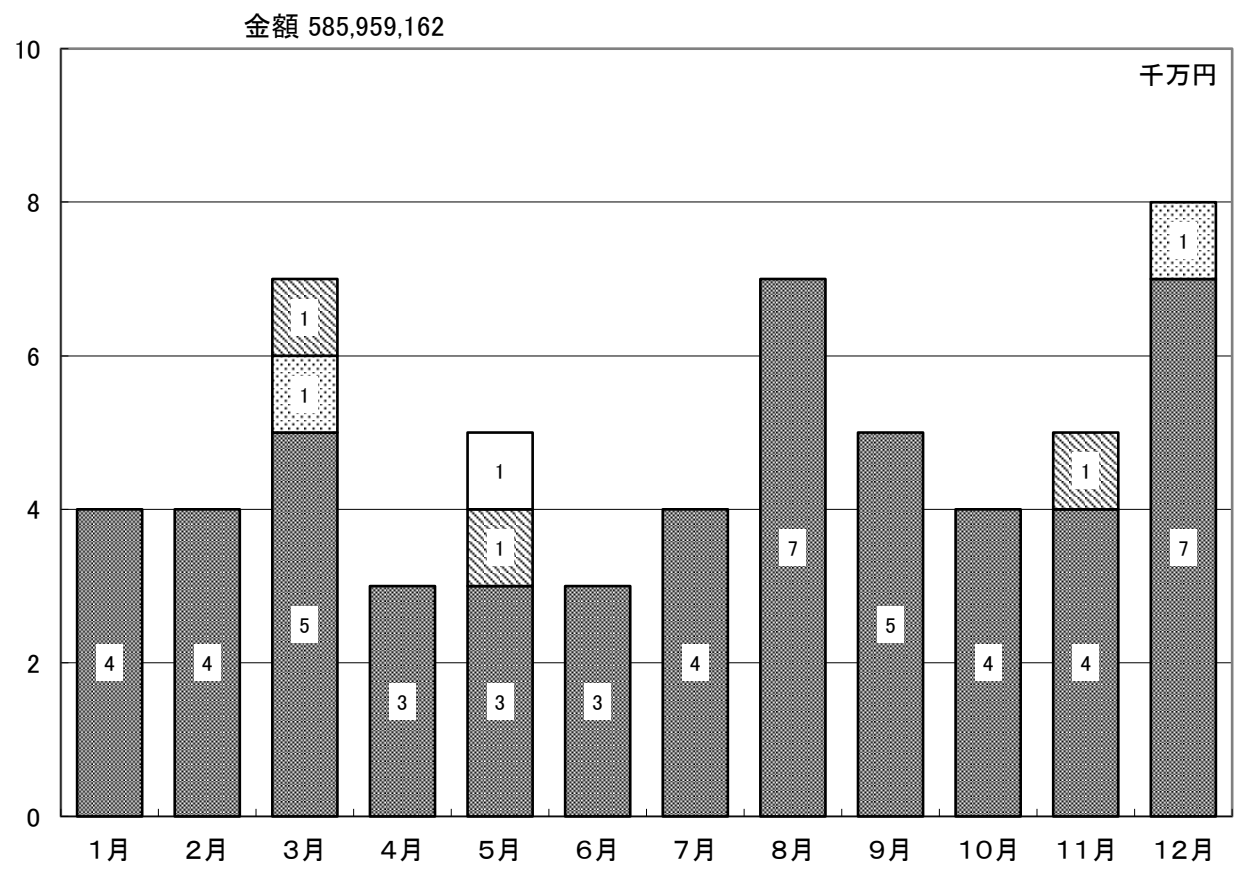
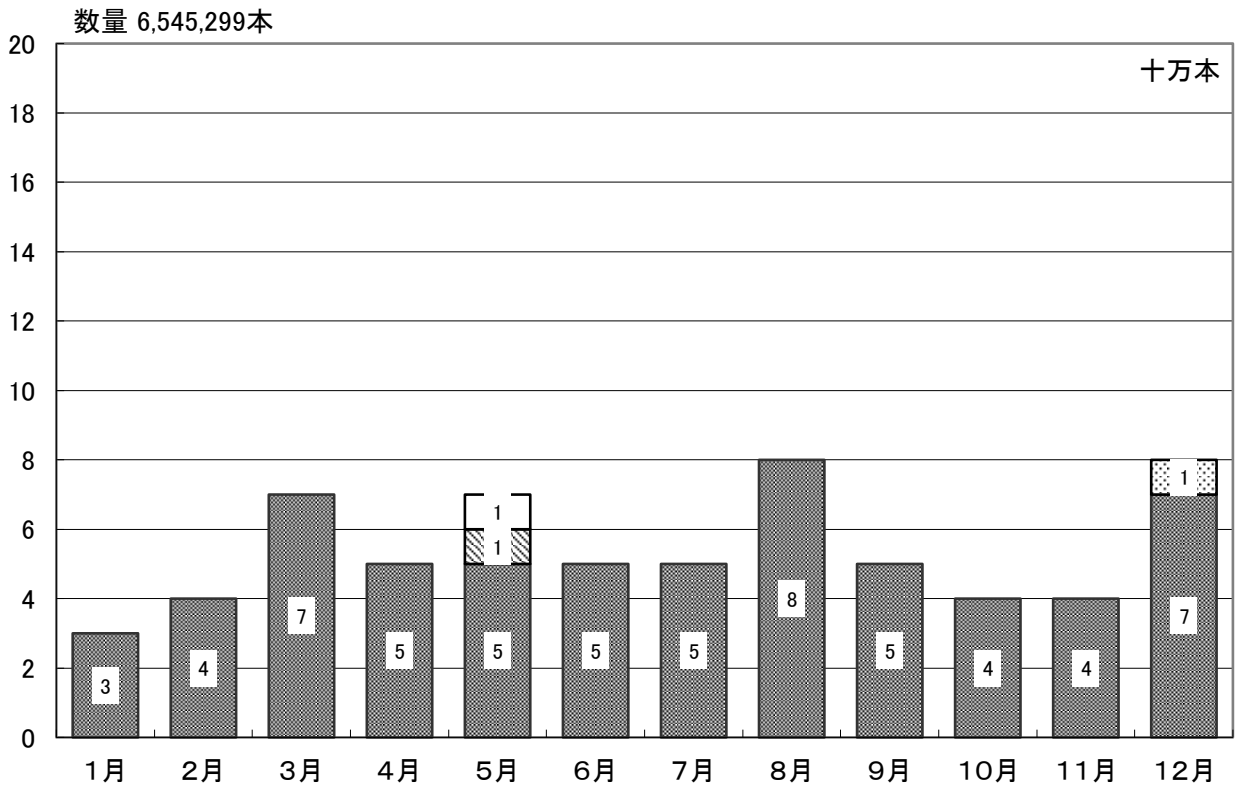
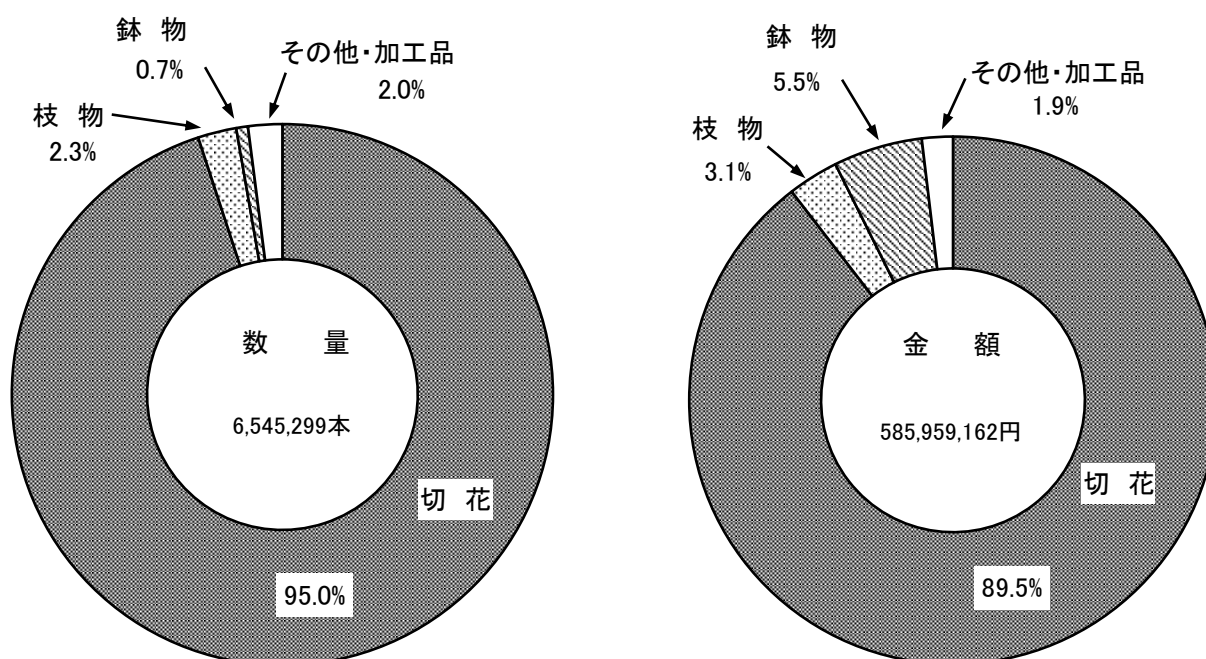


種別・月別取扱高対比図

切花
 枝物
 鉢物
 その他・加工品



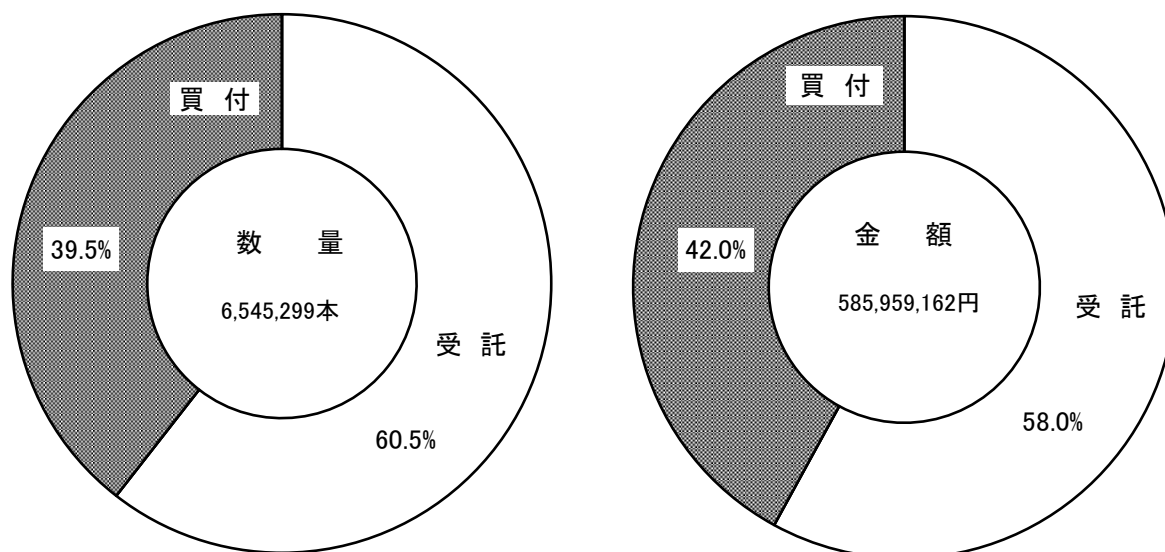
種別取扱高対比図



受託・買付別・月別取扱高表

	取扱数量(本・鉢・個)			取扱金額(円)		
	受託	買付	計	受託	買付	計
1月	178,197	185,569	363,766	21,481,479	24,202,965	45,684,444
2月	194,957	190,840	385,797	20,636,807	20,412,683	41,049,490
3月	408,752	283,721	692,473	32,944,305	26,557,979	59,502,284
4月	267,743	233,889	501,632	20,101,875	18,655,679	38,757,554
5月	332,652	247,467	580,119	21,354,905	16,837,009	38,191,914
6月	312,063	224,581	536,644	23,770,015	17,019,088	40,789,103
7月	288,246	197,774	486,020	22,902,886	16,046,881	38,949,767
8月	623,812	224,755	848,567	48,028,885	21,787,058	69,815,943
9月	373,503	194,636	568,139	32,447,985	18,486,572	50,934,557
10月	289,520	164,250	453,770	24,631,153	15,749,000	40,380,153
11月	216,998	176,545	393,543	24,107,800	20,404,842	44,512,642
12月	476,615	258,214	734,829	47,272,148	30,119,163	77,391,311
計	3,963,058	2,582,241	6,545,299	339,680,243	246,278,919	585,959,162

受託・買付別取扱高対比図



卸売業者販売先別取扱高表

	仲卸業者	売買参加者	その他	合計
数量(本)	2,979,972	3,278,155	287,172	6,545,299
金額(円)	273,470,759	284,852,789	27,635,614	585,959,162

卸売業者販売先別取扱高対比図

