



…診療科のご紹介… 歯科口腔外科

診療科の概要

当科では顎口腔領域の炎症、外傷、腫瘍性病変、粘膜病変、有病者や障がい者の外科的治療など、一般開業医では加療困難な疾患を中心に担当しています。新患の大部分は歯科開業医からのご紹介で、それに院内の頼診が加わります。

基本的には、開業医で通常の治療ができるまでに回復させるのが当科の役割です。院内各科、弘前大学医学部附属病院歯科口腔外科との連携を密にし、必要な場合は迷わず速やかに紹介としています。

現在常勤医1名、歯科衛生士3名で皆様のニーズに応えるべく日々診療しています。

外来診療担当医師

| 月 | 火 | 水 | 木 | 金 |
|------------|------------|------------|------------|------------|
| 8:00～11:30 | 8:00～11:30 | 8:00～11:30 | 8:00～11:30 | 8:00～11:30 |
| 秋田谷 | 秋田谷 | 秋田谷 | 秋田谷 | 秋田谷 |

※新患・紹介患者の受付は10時30分までとなります

医師のご紹介



資格
歯科医師、医学博士

専門分野
歯科口腔外科一般

地域の先生方へ
青森市生まれ、青森市育ちです。
一時放浪し、30才で歯科医師になり、
青森に舞い戻って現在に至ります。
よろしく願いいたします。



部長 秋田谷 徹

対象疾患

外傷（口腔内の裂傷、歯牙の破折、歯槽骨骨折、顎骨骨折）
炎症（歯肉の腫脹、疼痛、智歯の疼痛、顔面の蜂窩織炎）
MRONJ、良性、悪性腫瘍、顎骨嚢胞、顎関節症、顎関節脱臼
三叉神経痛など顔面の疼痛、各種口腔粘膜疾患
放射線性顎骨壊死、舌痛症、味覚障害 etc.

上記を精査し、内科的あるいは外科的治療をします。

ご連絡はこちらへ
(地域医療連携室)

☎ 017-734-2171 (内線7124・5110)



017-734-2177

a-shimin-renkei@aomori-city-hospital.jp

令和6年度実績

| | | | | | | | |
|---------------|-----|---------|--------|----------|-----|-----------|----|
| 外来患者数 | 新患 | 703人 | 入院延患者数 | | 54人 | | |
| | 再来 | 2,946人 | | | | | |
| 手術例 | | | | | | | |
| 埋伏智歯、埋伏歯等抜歯術※ | 213 | 顎骨嚢胞摘出術 | 38 | 粘液嚢胞摘出術 | 2 | 組織生検術 | 20 |
| 良性腫瘍摘出術 | 12 | 悪性腫瘍切除術 | 0 | 口腔内外創縫合術 | 3 | 顎骨嚢胞穿刺、洗浄 | 13 |

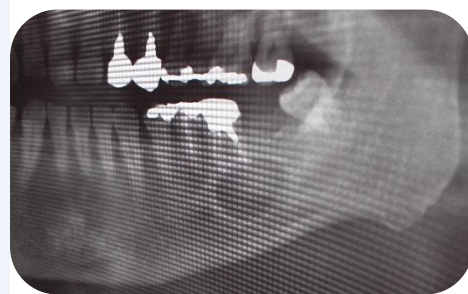
※普通抜歯、難抜歯は含みません

病巣感染(Focal Infection)について

～感染性心内膜炎、関節リウマチ、腎炎、不明熱など～

病巣感染は体内のどこかにある慢性感染病巣（原病巣、focus）が原因となり、それとは直接関係のない遠隔の臓器の障害あるいは全身性の慢性炎症を引き起こす現象です。歯科領域では歯根嚢胞や根尖性歯周炎などの根尖病巣、重度の歯周病や重度のう蝕が原病巣に当てはまります。その多くは無症状です。

当科では主に院内各科からのスクリーニング依頼を受け、重度～中等度症例（歯根嚢胞、重度の歯周病やう蝕など）では抜歯、嚢胞摘出で病巣の一扫をめざし、軽度の症例は根管治療、歯周病治療などの保存治療で対応します。



▲根尖病巣

有病者の抜歯について

- 抗血栓薬を服用中の方の抜歯は原則休薬なしで行います。
- 血液透析中の方は透析日を避けて行います。
- 糖尿病の方は重症度に応じて抗生剤を前投与する場合があります。
- 癌の化学療法中の方は、主治医と連携した上で予定します。
- 放射線治療の既往のある方は、当該歯が照射野外であることを確認した上で行います。
- MRONJの方は抜歯を避け、それに代わる保存療法を検討します。
- ビスホスホネート剤やデノスマブを服用中の方はリスクファクターを考慮して検討します。



スタッフの紹介

3名の歯科衛生士が外来を担当しています。あらゆる面での的確丁寧な対応を心がけています。青森市歯科医師会、開業歯科医院、院内の関連各科と連携し周術期口腔機能管理も実施しています。

以前は専任の歯科技工士がおり、通常の冠、義歯作製のみならず、顎関節症のスプリント、唇顎裂のホツツ床、顎欠損の顎義歯、睡眠時無呼吸症候群のスプリント、各種保護シーネ作製などさまざまな場面に対応していましたが、最近欠員となり、残念ながら現在補綴治療は休止中です。



青森市民病院 院長 豊木 嘉一

〒030-0821 青森市勝田1丁目14-20

☎ 017-734-2171（代表）