

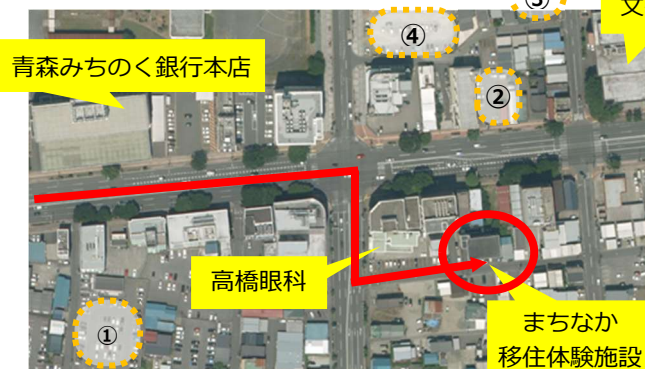
# 移住体験施設 まちなか移住体験施設

## 利用マニュアル



- [所在地] 青森市堤町 2 丁目 1-15 セリーンハイツイケダ第二 202 号  
 [構造] 鉄筋コンクリート造 5 階建  
 [居宅面積] 54.6 m<sup>2</sup> (16.51 坪)  
 [築年数] 26 年  
 [管理] 東青地域移住・交流サポート協議会（事務局：青森市企画部連携推進課）

### [まちなか移住体験施設までのご案内]



文化会館

- ① 国道 4 号を青森市街から浅虫方面に進み、青森みちのく銀行本店を通過し、交差点を右折します。
- ② 左に見えてくる「高橋眼科」を左折し道なりに進むと左手にあります。

※駐車場はありませんので、近隣のコインパーキングをご利用ください。

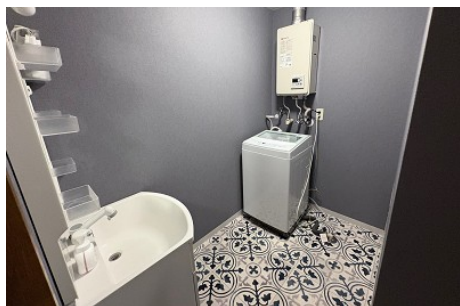
### [近隣のコインパーキングのご案内]

- ① 三井のリパーク 青森みちのく銀行橋本 2 丁目駐車場 当施設から約 300m  
〒030-0823 青森県青森市橋本 2 丁目 13-22
- ② @park 当施設から約 170m  
〒030-0812 青森県青森市堤町 1 丁目 3-15（アルプス珈琲中央店隣）
- ③ パラカ 青森市堤町第 1 パラカ 当施設から約 270m  
〒030-0812 青森県青森市堤町 1 丁目 2-6
- ④ 堤町パーキング 当施設から約 250m  
〒030-0812 青森県青森市堤町 1 丁目 2

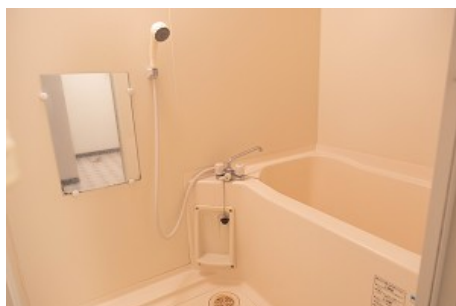
※2026.4.1 時点

**施設案内**

脱衣所



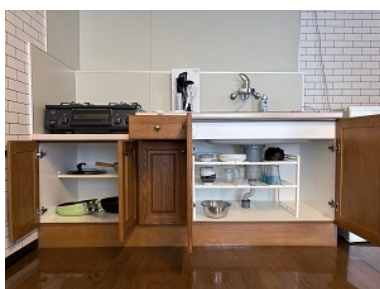
浴室



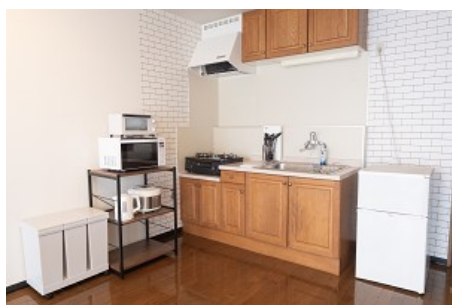
トイレ



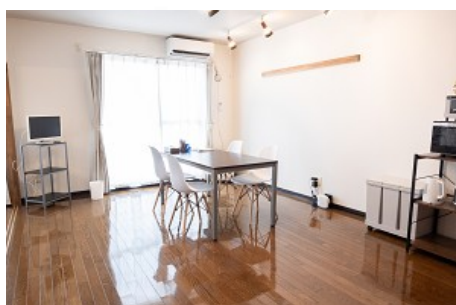
キッチン用品



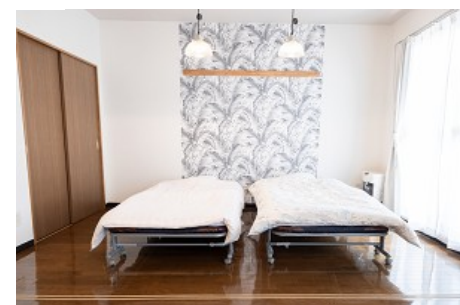
玄関



キッチン



LDK



洋室

## 利用案内及び注意事項

### (1) 利用時間

移住体験初日の午後 2 時から移住体験最終日の午前 10 時までです。

### (2) 遵守事項

- ・ 移住体験以外の目的で使用しないこと。
- ・ 施設の全部又は一部を転貸しないこと。
- ・ 施設の清掃及び整理整頓並びに節電及び節水に努めること。
- ・ ごみを適切に処理すること。
- ・ 施設の建物、物品等を損傷するおそれのある行為をしないこと。
- ・ 火災、盗難及び事故の防止に努めること。
- ・ 施設において、営業、販売、勧誘又はこれらに類する活動をしないこと。
- ・ 施設において、宗教又は政治に関する活動をしないこと。
- ・ 施設において、喫煙しないこと。
- ・ 周辺住民の迷惑となるような行為をしないこと。

## 設備と取扱い

### (1) 玄関鍵

移住体験期間中は、玄関鍵を 1 本お渡ししますので、チェックアウト時にご返却ください。

### (2) トイレ・お風呂

バス・トイレ別です。トイレは、洋式トイレ（ウォシュレット付）です。お風呂は、タオル、石鹸、シャンプーなどは持参してください。

### (3) 給湯器

**使用後も電源は切らないでください。**



### (4) 洗濯機

洗面所に洗濯機があります。

### (5) キッチン

ご自由にご利用ください。**利用後は清掃し、元の状態にお戻しください。**お帰りの際は、冷蔵庫等に食料品を残さないようお願いいたします。

調理電化製品	ガスコンロ 2 口、炊飯器、電気ケトル、電子レンジ
調理器具	包丁まな板、ボール、ざる、おたま、しゃもじ、布巾、フライパン鍋
調理消耗品	ラップ、アルミホイル
食器類	お茶碗、マグカップ、グラス、お皿類、カトラリー類（お箸、フォーク、スプーンなど）、お汁椀
冷蔵庫	1 台

## (6) 冷暖房機器

### ■エアコン

電源の消し忘れにご注意ください。

### ■暖房器具

自動給油の灯油ストーブがあります。部屋が寒い場合、ご自由にご利用ください。電源の消し忘れにご注意ください。

## その他

食器・家具などの破損、寝具の汚損の場合は、チェックアウト時にご報告ください。修繕・買い替え費用が生じる場合は所要額を請求させていただく場合があります。

## 周辺情報

### (1) スーパー、コンビニ等

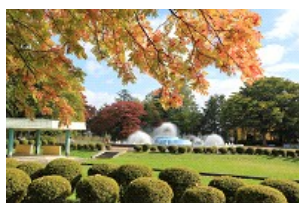
スーパーターエー平和公園通り 徒歩 6 分  
 メガ勝田店、ユニバース青柳店 徒歩 9 分  
 ハッピードラック青森勝田店 徒歩 8 分  
 ローソン 徒歩 3 分



平和公園の園内には、約 100 種、7000 本の樹木が植栽され、噴水、花壇、池などがあります。公園外周の歩道は、1 周 700m でジョギングコースになっています。

### (2) 観光施設等

平和公園 徒歩 4 分 / 諏訪神社 徒歩 11 分



### (3) 医療機関

内科 徒歩 3 分 / 小児科 徒歩 8 分 / 歯科 徒歩 4 分

## 公共交通機関

### 青森市営バス・市バス

文化会館前（バス停） 徒歩 3 分

### ■周辺へのアクセス

目的地	運賃	所要時間
青森駅	190 円 (小学生 100 円)	約 13 分
新青森駅	350 円 (小学生 180 円)	約 20 分

### ■時刻表

青森市営バスの時刻表は、  
 こちらをご覧ください。



市バスの時刻表は、  
 こちらをご覧ください。



[1 日乗車券、2 日乗車券]  
 IC カード限定の市営バス、市バス、  
 ねぶたん号の乗り放題乗車券が  
 あります。

詳しくはこちら  
 ⇒



短い期間ですが、ごゆっくりおくつろぎください。

[お問合せ]

東青地域移住・交流サポート協議会  
 (事務局：青森市企画部連携推進課)

TEL : 017-752-8751 mail : newworkstyle@city.aomori.aomori.jp

