

その引越しごみ ちょっと待って！

ごみ出しルール違反は
町(内)会の皆さんの
大迷惑に
なります！！

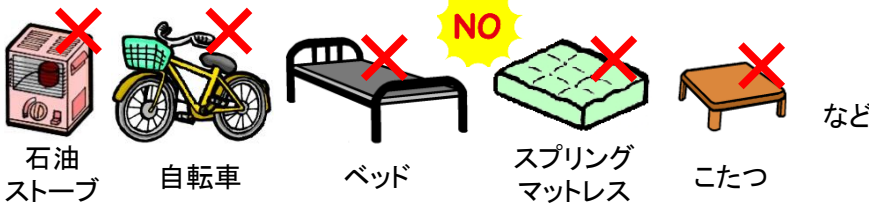


収集場所に出せないごみ



処理方法は市ホームページまたは清掃ごよみ裏面をご確認ください

①粗大ごみ(概ね60cm以上のもの。ただし、石油ストーブは60cm未満でも粗大ごみ。)



ごみの分別が
分からないときは
ホームページや
清掃ごよみを見
てね♪

市で処理できないもの

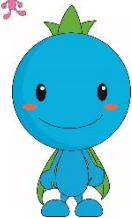
②特定家電 ※法律でリサイクルが義務付けられているもの



③パソコン



青森市環境保全シンボルキャラクター地球の王子様「エコル」と妖精「ハブ」



収集場所に出せないならどうすればいいの？

以下のいずれかの方法で処理してください。

- ①粗大ごみ
- ②特定家電
- ③パソコン

まだ使えるものは、リサイクルショップへ。

清掃ごよみ表面の下にもリサイクルショップが載ってます。



①粗大ごみ 粗大ごみ受付センター(☎017-718-1184)へ収集を依頼。
収集日は月2回(有料)。日にちが決まっているので申込みはお早めに。

①粗大ごみ 青森市清掃工場に自己搬入。
(一部、隣の最終処分場への搬入となるものがあります〔有料〕)

場所は市ホームページでご確認ください。

青森市清掃工場

検索

- ②特定家電
- ③パソコン

処理方法は市ホームページで確認。

市で収集・処理しない物

検索

特定家電・パソコンの処理方法



ご不明な点は…

駅前庁舎 3階
浪岡庁舎 1階

青森市廃棄物・リサイクル課
浪岡振興部市民課

☎017-718-1179
☎0172-62-1140

大量のごみは一度に出さないで！

粗大ごみ以外(燃えるごみ、燃えないごみ)でも大量に収集場所に出してしまうと、地域の方々がごみを出せません！少量ずつ分けて出しましょう。

