

## 食器の洗浄方法を考えよう

リユース食器をレンタルする場合と自前で用意する場合とで洗浄方法が異なります。

### レンタルする場合

#### ●食器のレンタルを行っているリユース食器貸出団体を利用する

・洗浄済みの食器をレンタルし、使用後は回収してそのままレンタル先に返却する方法。食器を洗浄する必要はなく手間は最小限で済みます。

→認定NPO法人スペースふう（山梨県）、てとて倶楽部（新潟県）など

### 自前で用意する場合

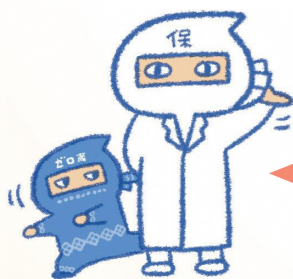
#### ●イベント会場（現地）で洗う

〈現地で洗う場合に必要なもの〉

- 水・排水の確保
- 食器洗浄機を使用する場合はさらに設置場所・電源を確保する
- 手洗いの場合は、使用前・使用后・洗浄後に高温消毒できる設備が必要
- 自然乾燥する場合は風通しの良い場所に食器を置く
- 早く乾燥させたい場合は吸水性の高い布巾で拭く

#### ●業者に依頼する

- ・給食事業を行う会社や、レストラン・ホテルなどに協力を依頼
- ・イベント終了後、リユース食器洗浄工場に依頼



#### <ポイント>

- ・清潔さは保証されるか
- ・現地で食器を洗う場合は、「すぐ洗う・すぐ乾かす」を徹底する
- ・乾燥・消毒を念入りに行う

## 保健所に相談しよう

#### ●保健所に届け出を

イベントで飲食物を取り扱う際、衛生管理に関して保健所への届け出が必要です。その際、リユース食器を使用することをきちんと説明しておきましょう。

### 青森県内保健所一覧

市町村名	保健所名	電話番号	FAX番号	郵便番号	所在地
青森市	青森市保健所	017-765-5280	017-765-5202	030-0962	青森市佃2-19-13
八戸市	八戸市保健所	0178-43-2276	0178-43-2329	031-8686	八戸市内丸1丁目1-1
弘前市	弘前保健所	0172-33-8521	0172-33-8524	036-8356	弘前市下白銀町14-2
黒石市					
平川市					
西目屋村					
藤崎町					
大鱈町	三戸地方保健所	0178-27-5111	0178-27-1594	039-1101	八戸市大字尻内町字鴨田7
田舎館村					
板柳町					
おいらせ町					
三戸町					
五戸町	五所川原保健所	0173-34-2108	0173-34-7516	037-0056	五所川原市末広町14
田子町					
南部町					
階上町					
新郷村					
五所川原市	むつ保健所	0175-31-1388	0175-31-1667	035-0073	むつ市中央1丁目3-33
つがる市					
鱒ヶ沢町					
深浦町					
鶴田町					
中泊町	上十三保健所	0176-23-4261	0176-23-4246	034-0082	十和田市西二番町10-15
むつ市					
大間町					
東通村					
風間浦村					
佐井村	東地方保健所	017-739-5421	017-739-5420	030-0113	青森市第二問屋町4丁目11-6
十和田市					
三沢市					
野辺地町					
七戸町					
六戸町					
横浜町					
東北町					
六ヶ所村					
平内町					
今別町					
蓬田村					
外ヶ浜町					