

ピックアップ

指定区域の公共の場での客引き・誘引・客待ちは条例で禁止されています

●市民協働推進課 (☎017-734-5231)



本町などの指定区域の公共の場所における風俗営業等の客引き行為等は条例で禁止されています。客引きに対する罰金の上限額は50万円です。「客引きをしない・させない、安全・安心なまちづくり」のため、皆様のご理解とご協力をお願いします。

■条例に関する問合せ：市民協働推進課 (☎017-734-5231)

■客引きなどの通報：青森警察署 (☎017-723-0110)

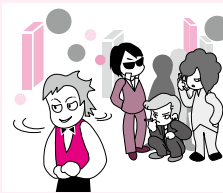
※緊急時は110番へ



客引きの禁止

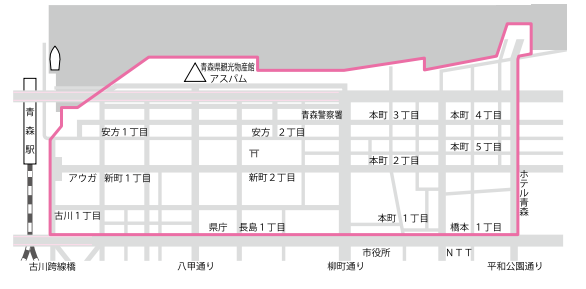


誘引禁止



客待ちの禁止

●指定区域 (色枠内)



特別障害者手当などの支給について

在宅等で常時介護を必要とする障がいのあるかた等に手当を支給します。所得制限がありますので、詳細はお問合せください。

▼特別障害者手当

対象：精神または身体に著しく重度の障がいがあるため、日常生活において常時特別の介護を必要とする状態にある在宅等の20歳以上のかた
支給月額：2万7千350円

▼障害児福祉手当

対象：精神または身体に重度の障がいがあるため、日常生活において常時の介護を必要とする状態にある在宅等の20歳未満のかた
支給月額：1万4千880円

▼特別児童扶養手当

対象：精神または身体に中度以上の障がいがある20歳未満の児童を在宅等で監護、養育している父母等
支給月額：1級 5万2千500円 / 2級 3万4千970円

※支払月は4・8・11月

障がい者支援課

(☎017-734-5319)
浪岡振興部健康福祉課
(☎0172-62-11113)

お子さまの教育資金を「国の教育ローン」がサポート!

国の教育ローンは、高校、短大、大学、専修学校、各種学校などに入学・在学するお子さまをお持ちのご家庭を対象とした公的な融資制度です。詳細は「国の教育ローン」で検索。

融資額▽1人350万円以内
金利▽年1・65%※母子家庭などは年1・25% (11月1日現在)
返済期間▽15年以内※母子家庭などは18年以内
問教育ローンコールセンター (☎0570-00865)
6 または ☎03-5321-8656

各種相談

様々な事情で暮らしに
お困りのかたの相談窓口
経済的に困窮し、暮らしにお

困りのかた(生活保護受給者を除く)の自立に向けた支援を行っています。お気軽にご相談ください。

●自立相談支援事業

相談に応じて支援計画を作成し、関係機関と連携しながら、生活の安定や就労促進などの支援を行います。

●同居確保給付金の支給

離職や自営業の廃業または休業等に伴う収入の減少により、経済的に困窮し、住宅の喪失やそのおそれのあるかたに、家賃相当分の同居確保給付金を支給します。※その他要件あり
毎月金曜日(祝日・年末年始除く)午前8時30分～午後5時

問青森市社会福祉協議会 (☎017-723-1340、@a_shakyo@mans.plala.or.jp)

ひとり親家庭等の無料法律相談

離婚・養育費などの相談に弁護士がお応えします。
時1月6日(木)午後1時～3時
所申問12月27日(日)までに、ひとり親家庭等就業・自立支援センター ☎017-734-5817へ

4人(申込順)

備相談時間は30分。申込時に相談内容をお知らせください。

青森市職員採用試験案内

令和4年4月1日付け採用予定の青森市職員の採用試験を次のとおり実施します。受験資格等詳しくは受験案内をご確認ください。受験案内・受験申込書は、人事課、市役所各庁舎、各支所・市民センターなどで配布しているほか、市ホームページにも掲載しています。

人事課 (☎017-734-5093)



人事課 川村

◆採用職種・受験資格 下記のほか、受験案内に定める要件を満たすかた

医療職

作業療法士	作業療法士免許を有する昭和56年4月2日以降生まれのかた (令和3年度に実施される国家試験に合格する見込者を含む)
獣医師 薬剤師	獣医師免許・薬剤師免許を有する昭和56年4月2日以降生まれのかた
看護師	看護師免許を有する昭和51年4月2日以降生まれのかた
看護師 (専任教員)	看護師免許を有し、必要な受験資格を満たす、昭和37年4月2日以降生まれのかた

任期付職員

情報職

民間企業等における情報システム等に関する職務経験を5年以上有するかた

試験日・受験資格等の詳細は、**受験案内**をご確認ください。



青森市役所で一緒に働けるかたを募集

令和4年度に青森市役所で働く会計年度任用職員を募集します。応募資格などの詳細は、市ホームページをご覧ください。

募集職種▽事務補助・窓口業務／技術補助(電気・機械・建築・土木・化学)／看護師／保健師／助産師／薬剤師／管理栄養士／臨床心理士／社会福祉士／精神保健福祉士

※障害者枠の新規募集については、ハローワークの専門援助部門にご相談ください。

任用期間▽令和4年度内

選考方法▽面接による選考

申込方法▽申込書に必要事項を記入の上、直接または郵送で、〒030-8555 青森市役所人事課へ

※市民病院及び浪岡病院(看護師・看護助手等)も募集しています。詳細は、市ホームページをご覧ください。

受付期間▽令和4年1月14日(金)午後6時必着

人事課(☎017-734-5093)

満70歳以上の皆さんに「いき・粋乗車証」を交付

市営バス等を低料金で利用できる高齢者福祉乗車証「いき・粋乗車証」(有効期限なし)を交付します。申請は満70歳の誕生日の前日(前日が土・日、祝日のときはその前日)からできます。手続には**ご本人がお越しください**。

◆12月24日(金)令和4年1月3日(月)に満70歳になるかたは、12月23日(木)から申請できます。(土・日、祝日、年末年始を除く)

◆手続に持参するもの

①本人確認ができるもの(健康保険証など)

②顔写真1枚(無帽、背景なし、縦3.5cm×横2.5cm、6か月以内)

③交付手数料1千円(介護保険料段階1〜3のかたは無料)

問高齢者支援課

(☎017-734-5326)

浪岡振興部健康福祉課

(☎0172-62-1134)

青森駅前自転車等駐車を冬期間閉鎖します

青森駅東口北側の「青森駅前自転車等駐車場(A)」と「あすなろ橋東側下及びラビナ西側駐輪場(B)」を12月29日(水)から3月31日(木)まで閉鎖します。

駐車及び駐輪している自転車等は、閉鎖前に移動してください。放置すると、雪の重みで破損します。

雪解け後、駐車場及び駐輪場内に放置された自転車等については撤去します。撤去した自転車等を所有者に返還する際には、撤去等に要した費用として、条例で定める費用をお支払いいただきますのでご注意ください。

問生活安心課(☎017-734-5258)、青森駅前自転車等駐車場(☎017-777-1101)

