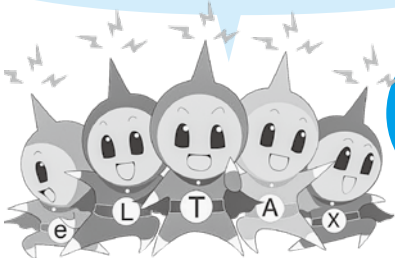


事業主の皆さん、提出はお早めに！



eLTAXイメージキャラクター「エルレンジャー」

令和
4
年度

給与支払報告書

閩市民税課 (☎017-734-5197)

提出期限は
令和4年 **1月31日**(月)です。



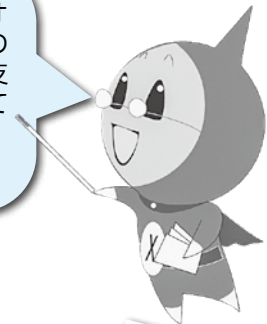
窓口が混み合いますので、
早めの提出に
ご協力ください。

全事業所で特別徴収を実施します

本市では、原則として所得税の源泉徴収義務のある全ての事業所で、市民税・県民税の特別徴収を実施しています。次の理由に該当するときのみ普通徴収としますので、理由の略号(A~E)を、給与支払報告書(個人別明細書)の摘要欄に必ず記入してください。記入がない場合は「特別徴収」とみなす場合があります。

理由	略号
受給者総人員が2人まで	A
退職者	B
他事業所で特別徴収の者(乙欄該当者を含む)	C
給与不定期・税額が引ききれない(年間965,000円以下)	D
休職者 または休職・退職予定者	E

eLTAX(地方税のオンライン手続のためのシステム)でも給与支払報告書を受け付けています。ぜひご利用ください！



給与支払報告書▶

給与支払報告書は新しい様式で提出してください

給与支払報告書(個人別明細書)及び添付していただく総括表は、令和4年度分(令和3年分の支払報告)からそれぞれ様式が変更になりましたので、新しい様式で提出してください。

なお、年末調整の際に前職分を含んでいる場合は、給与支払報告書(個人別明細書)の摘要欄に前職名、支払金額、社会保険料等を必ず記入してください。



個人事業主のかたは本人確認が必要です

給与支払者が個人事業主の場合は、個人番号の記入とあわせて、番号確認書類(個人番号カードなど)と身元確認書類(運転免許証など)による本人確認が必要となります。代理人が提出の場合は、本人の番号確認とあわせて代理人の身元確認及び代理権の確認(委任状など)が必要となります。郵送による提出の場合は、写しを同封してください。

詳細については、市ホームページをご確認いただくか、直接お問合せください。



閩子育て支援課
 (☎017-734-53334)
 浪岡振興部健康福祉課
 (☎0172-62-11113)

1月11日は
児童扶養手当の支給日
 1月11日(火)は、児童扶養手当の支給日です。※11・12月分の手当を支給します。
 ・転出や資格喪失等で、支給月が異なる場合があります。
 ・転出入、対象児童に増減が生じた、受給資格がなくなった(子を養育しなくなった)、婚姻、異性との同居等)、公的年金を受給できるようになった等の変更があった場合は、速やかに届出しましょう。
 ・令和3年度の「児童扶養手当現況届」が未提出または書類不備のかたは、手当の支給が一時差止めとなりますので、忘れずに提出してください。

掲載の内容は、12月6日時点の情報をもとに作成しています。イベント等は中止・延期・変更となる場合がありますので、最新情報は、各お問合せ先にご確認ください。

第11期青森県地球温暖化 防止活動推進員(あおもり アースレンジャー)を募集

県では、地域の方々に対して地球温暖化の知識の普及やエコ活動の紹介・助言をする青森県地球温暖化防止活動推進員(アースレンジャー)を募集しています。

地域に密着した活動に取り組みたいかた、エコ・省エネに興味のあるかたからの応募をお待ちしています。

任期▽令和4年4月1日～
令和6年3月31日

応募資格▽

- ・地球温暖化の現状・対策に関する知識の普及と地球温暖化対策の推進を図るための活動に熱意と識見を有し、積極的に取り組むことができるかた
 - ・令和4年4月1日現在で満18歳以上のかた
 - ・県内に在住、在勤または在学をしているかた
- 募集期間▽令和4年1月31日(月)まで ※当日消印有効
- 応募方法▽申込書(県のホームページよりダウンロード可能)に必要事項を記入し、

郵送・FAX・Eメールにより提出。

※詳細は「第11期 あおもりアースレンジャー」で検索。

〒017-734-1340

017-734-9243

017-734-8065

kankyo@pref.aomori.jp

ig.jp)

詳細や
申込書の
ダウンロードは
こちらから



車いすリフト付車両運転 ボランティア募集

車いすを利用している障がいのあるかたが外出等で利用する車いすリフト付車両を運転するボランティアを随時募集しています。

毎月金曜日午前8時30分～

午後5時(全活動可能な曜日・

日付と時間帯を登録)

囚車いす車両の運転と車両へ

の乗り降りの介助

対自動車二種免許取得者、ま

たは自動車一種免許取得者
で福祉有償運送運転者講習

修了者(講習未受講者はお
問合せください)

〒017-723-1340

接遇強化キャンペーン を実施します!

市では、全庁を挙げて取り組んでいる接遇の向上・挨拶の励行・窓口環境の改善について、改めて全庁職員の意識啓発を図ることを目的に、1月から2月までの2か月間、接遇強化キャンペーンを実施します。

個人事務

017-734-5011

今年は「寄り添う気持ち 明るい笑顔」のキャッチコピーのもと、庁内にPR用のポスターの掲示を行い、元気な挨拶と明るい笑顔、丁寧な接遇で市民の皆さんをお迎えいたします。



教育委員会事務局総務課 稲葉

市民病院事務局総務課 阿部

市長コラム

小野寺あきひこの スコラム!



「新しい生活様式」が日常に浸透し、感染拡大防止と社会活動の両立がスタンダードとなりました。年末年始のイベントの開催にも工夫を凝らしています。

11月25日、令和2年度・令和3年度青森市成人式実行委員会を代表して、村田陽稀さんと甲地真愛さんが開催報告。感染拡大防止のため、会場を出身中学校別の分散開催とし、家族や地域のかたから祝い励ましてもらえる、新しい成人式のかたちを目指します。



雪だ!灯りだ!芸術だ!あおもり冬のワンダーランドは、青森駅前ビーチを中心に開催中。ぜひご来場ください!

11月26日、雪だ!灯りだ!芸術だ!あおもり冬のワンダーランド開会式へ。「北海道・北東北の縄文遺跡群」の世界遺産登録を祝い、青森駅前ビーチに三内丸山遺跡の「六本柱」と、小牧野遺跡の「環状列石」が出現。「縄文風雪だるま〜」がやわらかな灯りであおもりベイエリアを照らします。感染防止対策を万全にしつつ、2月6日まで開催しています。

11月28日、コロナ禍を経て2年ぶりに開催された棟方志功サミットin杉並に出席。志功画伯の大成の地・杉並区の田中区長をはじめ、飛躍の地・中野区の酒井区長、信頼の地・倉敷市の三宅生涯学習部長、成熟の地・南砺市の田中市長とパネルディスカッションを行い、志功画伯の誕生の地・青森市の魅力をお伝えしました。

今年も、明るく希望あふれる活動報告をお届けできるよう、頑張ります。