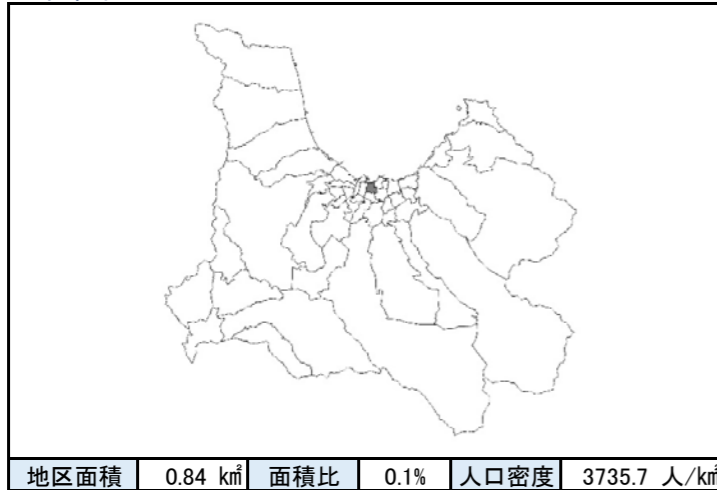


地区別防災カルテ

様式1 防災データベース

No. 35
橋本小学校

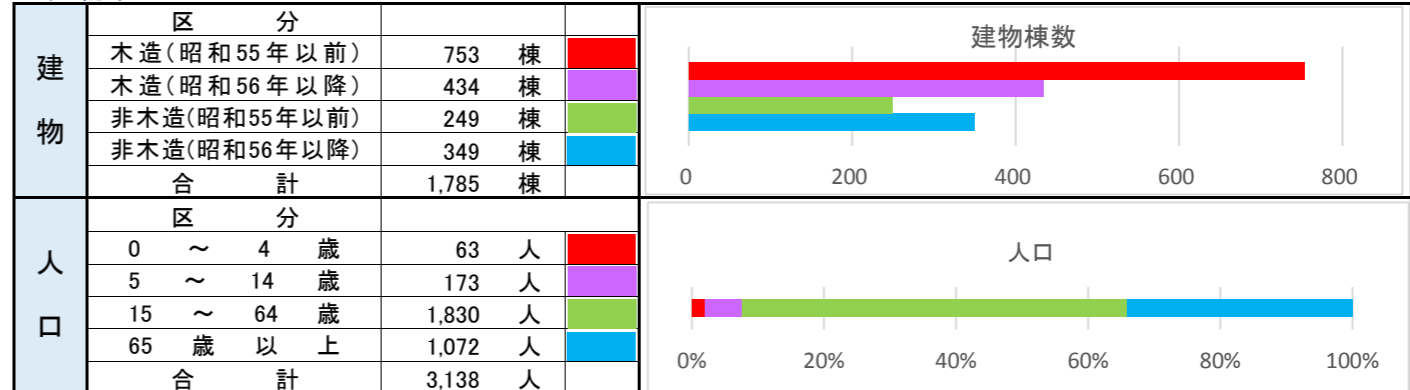
●位置図



●地区を構成する町丁

本町一丁目、本町二丁目の一部、本町三丁目の一部、本町四丁目、本町五丁目、橋本一丁目、橋本二丁目、堤町一丁目の一部、堤町二丁目の一部、中央一丁目の一部

●建物数・人口



●防災関連施設分布

市役所、支所、その他主な公共施設	3 箇所	福祉増進センター(しあわせプラザ)、青森市役所本庁舎、文化会館(リンクステーションホール青森)
警察署	1 箇所	中央交番
消防署	0 箇所	
消防団詰所等	4 箇所	海上工作分団1・2班、第3分団1班、第3分団2・4班、海上工作分団4班
病院等	17 箇所	(医)雄心会渡辺病院、ヤマモト皮膚科、一戸歯科矯正歯科医院、関谷外科クリニック、矯正歯科Kデンタルクリニック、高橋眼科、桜庭内科診療所、山口歯科医院、清藤歯科医院中央診療所、青森市急病センター、朝倉胃腸肛門科医院、長内歯科医院、藤川歯科医院、内科おひさまクリニック、北畠外科胃腸科医院、堀内歯科医院、和田クリニック内科・胃腸科
幼稚園・保育園	1 箇所	中央保育園
その他、主要な配慮者利用施設	6 箇所	デイサービスこころ、デイサービスユリカ、ユリカ橋本、リハビリ特化型デイサービスあゆみ、ルブラ、社会福祉法人青森市社会福祉協議会青森市中央
児童福祉関係施設	1 箇所	橋本放課後児童会(橋本小学校内)
障がい児者施設等	5 箇所	デイサービスこころ、ワークあかり、憩いの広場まんぶく、社会福祉法人青森市社会福祉協議会青森市中央、放課後等デイサービスまあむ
学校等	4 箇所	ケーエム洋裁専門学校、橋本小学校、青森調理師学校、青森編物専門学校
避難所	5 箇所	アップルパレス青森、ホテル青森、橋本小学校、福祉増進センター、文化会館
広域・一時避難場所	1 箇所	本町公園
臨時ヘリポート	0 箇所	

●地区概況・所見

・青森市役所本庁舎を有する当校区は、青森市の中心部に位置しており、市街地を国道4号線が横断し、北縁は青森湾に面している。
 ・隣接小学校区は浦町、荻町、堤、長島。
 ・市街地にある校区であるため、住宅密集度および人口密度が高い。
 ・全建物の約4割を昭和55年以前の建物が占めているため、建物が被害を受ける可能性が高い。

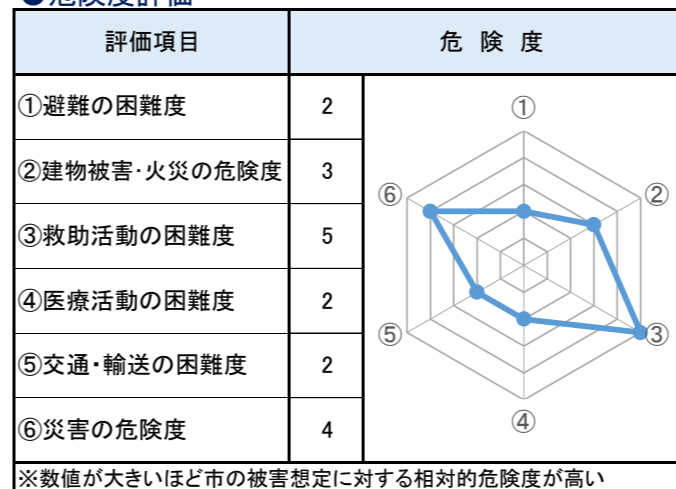
●地震被害予測結果

	入内断層地震						太平洋沖地震	
	冬18時(風速3m/s)		冬早朝深夜(風速3m/s)		夏12時(風速3m/s)		冬18時(風速3m/s)	
	被害量	比率	被害量	比率	被害量	比率	被害量	比率
建物全壊	278	15.57%	211	11.82%	202	11.32%	11	0.62%
建物焼失	71	3.98%	4	0.22%	6	0.34%	4	0.22%
死者	60	1.91%	21	0.67%	36	1.15%	3	0.10%
重傷者	32	1.02%	23	0.73%	34	1.08%	4	0.13%
自力脱出困難者	78	2.49%	45	1.43%	79	2.52%	0	0.00%

●近年の主な災害履歴

地震	2011年3月11日	東北地方太平洋沖地震	市内全域で約1日の停電
台風	2013年9月15日	台風18号	市内全域で(床上浸水24件/床下浸水128件/一部破損2件)
集中豪雨	2012年7月16日	大雨被害	青森地区全域で(床上浸水1件/床下浸水16件)

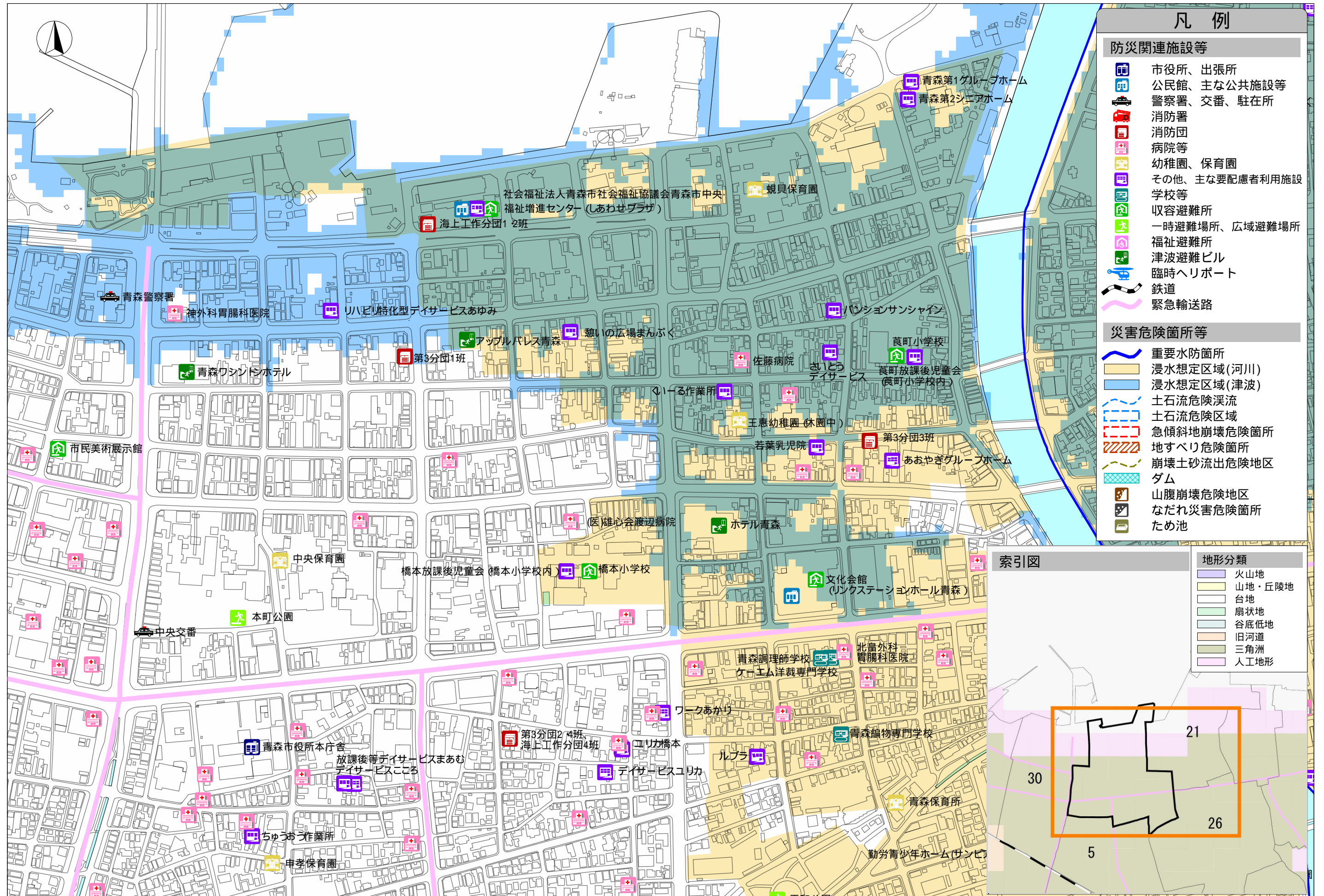
●危険度評価



●防災上の課題

・昭和55年以前の建物が多いため、建物全半壊率や延焼の危険性が比較的高い。
 ・救助従事者数に比べて救助事象が多いため、救助活動困難度が非常に高い。被災時には周辺校区と連携した救助活動が不可欠である。
 ・青森湾沿岸部に津波浸水想定区域、校区の東側一帯に洪水浸水想定区域があるため、水害の危険度が高く注意が必要である。

●メモ欄



この地図の作成に当たっては、国土地理院長の承認を得て、同院発行の基盤地図情報を使用した。(承認番号 平-情使、第-号)