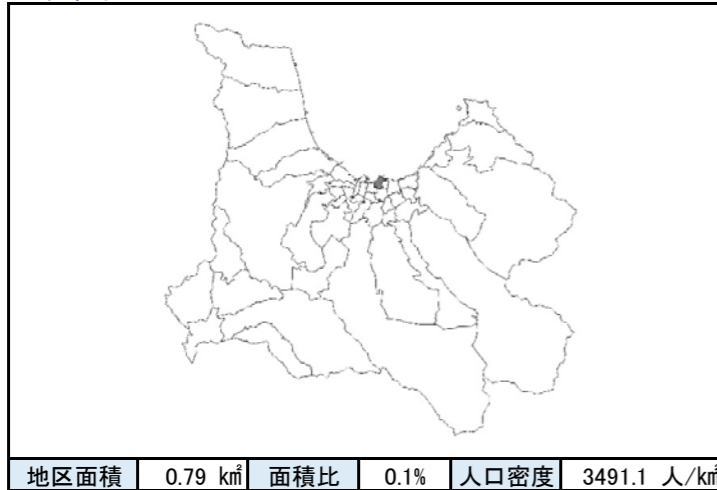


# 地区別防災カルテ

## 様式1 防災データベース

No. 21  
菟町小学校

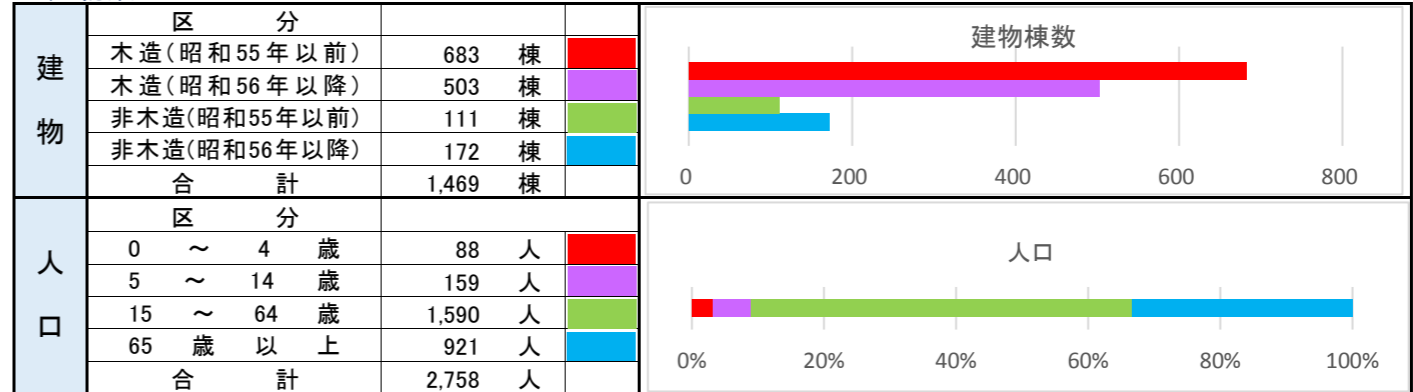
### ●位置図



### ●地区を構成する町丁

青柳一丁目、青柳二丁目、港町一丁目の一部、港町二丁目の一部、茶屋町の一部、堤町一丁目の一部

### ●建物数・人口



### ●防災関連施設分布

市役所、支所、その他主な公共施設	0 箇所	
警察署	1 箇所	堤町交番
消防署	0 箇所	
消防団詰所等	2 箇所	海上工作分団3班、第3分団3班
病院等	6 箇所	くぼのクリニック、佐藤病院、新山歯科矯正歯科医院青柳クリニック、斉藤内科小児科医院、嶋中内科循環器科、木村健一クリニック
幼稚園・保育園	2 箇所	王恵幼稚園(休園中)、蛸貝保育園
その他、主要な配慮者利用施設	9 箇所	あおやぎグループホーム、さいとうデイサービス、デイサービスつつみ、デイサービスみちのく、パシオンサンシャイン、みちのく、メープルの里みなとまち、青森第1グループホーム、青森第2シニアホーム
		若葉乳児院、菟町放課後児童会(菟町小学校内)
		くいーる作業所
障がい児施設等	1 箇所	
学校等	1 箇所	菟町小学校
避難所	1 箇所	菟町小学校
広域・一時避難場所	0 箇所	
臨時ヘリポート	0 箇所	

### ●地区概況・所見

- 青森市中心部に位置し、北縁を青森湾に面し、南縁を国道4号線が走る。また、中央部を堤川が校区を分断するように流下する。
- 隣接小学校区は合浦、堤、橋本。
- 市の中心部であることからビル等が多く、人口密度は比較的低い。
- 木造建物割合が非常に高く、建築年代も古い(昭和55年以前)ものが多いが、建物が密集する個々の範囲が比較的に狭い。

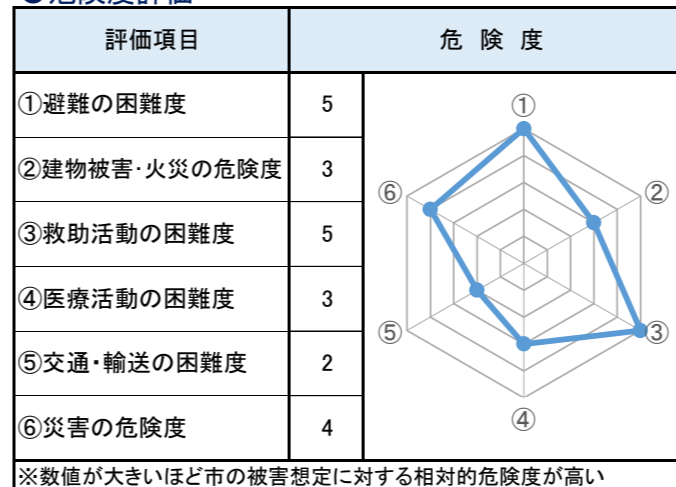
### ●地震被害予測結果

	入内断層地震						太平洋沖地震	
	冬18時(風速3m/s)		冬早朝深夜(風速3m/s)		夏12時(風速3m/s)		冬18時(風速3m/s)	
	被害量	比率	被害量	比率	被害量	比率	被害量	比率
建物全壊	224	15.25%	182	12.39%	173	11.78%	21	1.43%
建物焼失	47	3.20%	5	0.34%	5	0.34%	1	0.07%
死者	133	4.82%	97	3.52%	139	5.04%	110	3.99%
重傷者	45	1.63%	46	1.67%	52	1.89%	9	0.33%
自力脱出困難者	35	1.27%	36	1.31%	30	1.09%	0	0.00%

### ●近年の主な災害履歴

地震	2011年3月11日	東北地方太平洋沖地震	市内全域で約1日の停電
台風	2013年9月15日	台風18号	市内全域で(床上浸水24件/床下浸水128件/一部破損2件)
集中豪雨	2012年7月16日	大雨被害	青森地区全域で(床上浸水1件/床下浸水16件)

### ●危険度評価



### ●防災上の課題

- 木造建物割合が非常に高く、建築年代も古い(昭和55年以前)ものが多いため、建物被害の危険度は比較的高い。
- 校区中央を堤川によって分断されているため疎通性が悪く、救助活動の困難度が高い。
- 堤川の浸水想定区域および津波での浸水想定区域内であるため危険度は高い。

### ●メモ欄

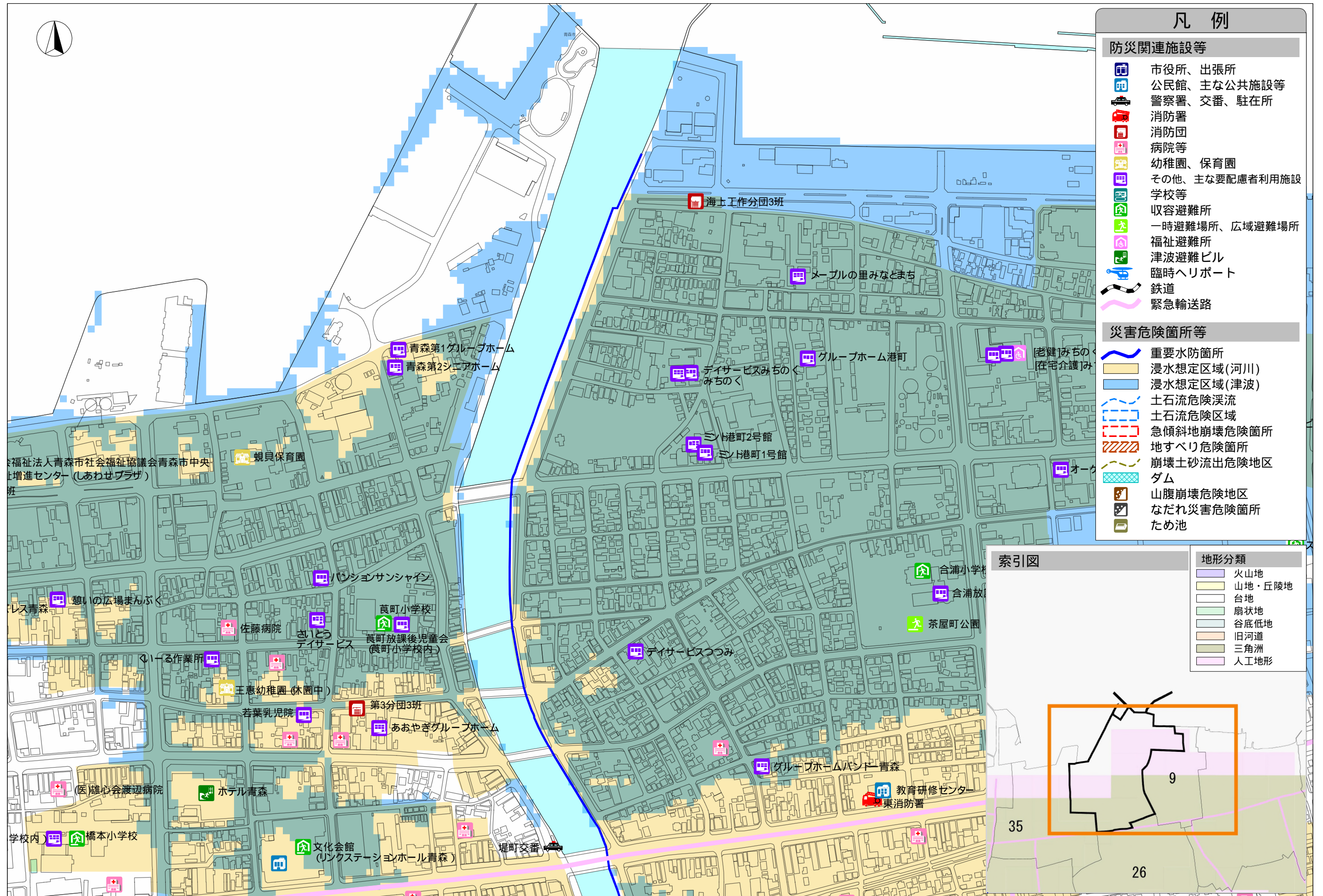
---



---



---



### 凡例

#### 防災関連施設等

- 市役所、出張所
- 公民館、主な公共施設等
- 警察署、交番、駐在所
- 消防署
- 消防団
- 病院等
- 幼稚園、保育園
- その他、主要要配慮者利用施設
- 学校等
- 収容避難所
- 一時避難場所、広域避難場所
- 福祉避難所
- 津波避難ビル
- 臨時ヘリポート
- 鉄道
- 緊急輸送路

#### 災害危険箇所等

- 重要水防箇所
- 浸水想定区域(河川)
- 浸水想定区域(津波)
- 土石流危険渓流
- 土石流危険区域
- 急傾斜地崩壊危険箇所
- 地すべり危険箇所
- 崩壊土砂流出危険地区
- ダム
- 山腹崩壊危険地区
- なだれ災害危険箇所
- ため池

#### 索引図

- ##### 地形分類
- 火山地
  - 山地・丘陵地
  - 台地
  - 扇状地
  - 谷底低地
  - 旧河道
  - 三角洲
  - 人工地形

この地図の作成に当たっては、国土地理院長の承認を得て、同院発行の基盤地図情報を使用した。  
(承認番号 平...情使、第...号)

0 50 100 200 300 400 500m

1:5000 平成 年度作成