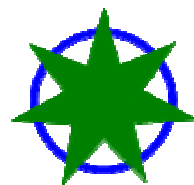


地域福祉を取り巻く現状

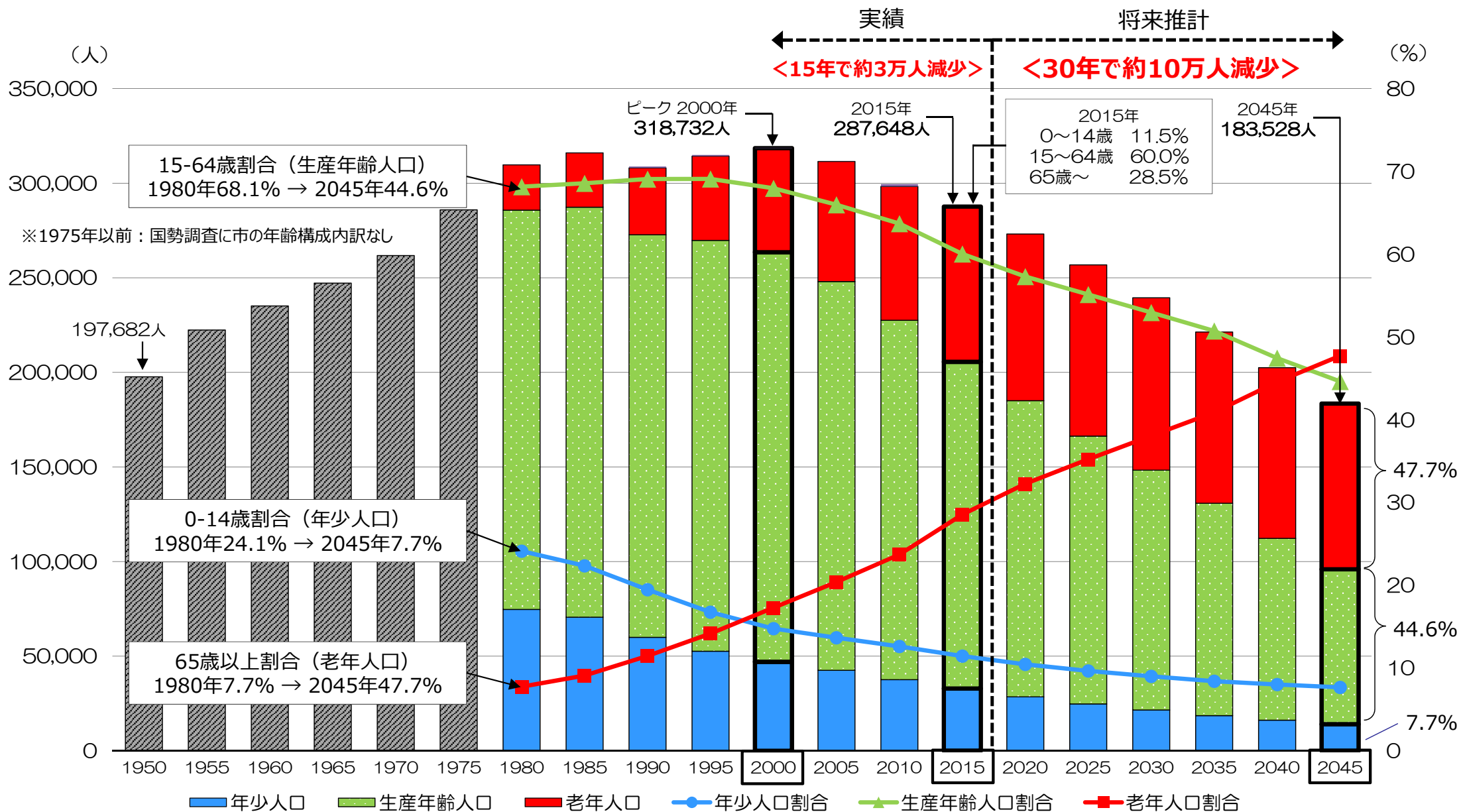


青森市福祉部福祉政策課

【内容】

- ・本市における人口減少・少子高齢化
- ・県内10市・県・全国との比較
- ・人生100年時代
 - ①100歳以上の高齢者の推移
 - ②伸びる老後期間
- ・町会・町内会の現状
- ・「顕在化する様々な課題」と「地域を変える起点」
- ・地域福祉の視点（「互助」が地域の高齢者の暮らしを支える）
- ・青森市地域福祉計画の「基本理念」

(1)本市における人口減少・少子高齢化 ・2045年には2人に1人が高齢者



出典：2015年以前は総務省「国勢調査」、2020年以降は国立社会保障・人口問題研究所「日本の地域別将来推計人口（平成30（2018）年推計）」

(2) 県内10市・県・全国との比較

- ・人口減少率は青森県平均と同程度
- ・全国平均と比べて減少率が倍以上

	2015年 国調実績 (人)	2045年 推計実績 (人)	2015年-2045年 (30年間)		【参考】2045年	
			減少数	減少率(%)	65歳以上	14歳以下
青森県	1,308,265	823,610	△484,655	△37.0	385,289 (46.8%)	67,472 (8.2%)
青森市	287,648	183,528	△104,120	5位 △36.2	87,568 (47.7%)	14,060 (7.7%)
弘前市	177,411	120,920	△56,491	△31.8	51,576 (42.7%)	10,129 (8.4%)
八戸市	231,257	162,127	△69,130	△29.9	72,809 (44.9%)	14,318 (8.8%)
黒石市	34,284	20,340	△13,944	3位 △40.7	9,215 (45.3%)	1,742 (8.6%)
五所川原市	55,181	31,867	△23,314	2位 △42.3	16,203 (50.8%)	2,361 (7.4%)
十和田市	63,429	41,907	△21,522	△33.9	20,220 (48.2%)	3,573 (8.5%)
三沢市	40,196	28,757	△11,439	△28.5	11,122 (38.7%)	3,036 (10.6%)
むつ市	58,493	37,851	△20,642	△35.3	16,726 (44.2%)	3,174 (8.4%)
つがる市	33,316	14,491	△18,825	1位 △56.5	8,628 (59.5%)	799 (5.5%)
平川市	32,106	20,154	△11,952	△37.2	8,942 (44.4%)	1,909 (9.5%)

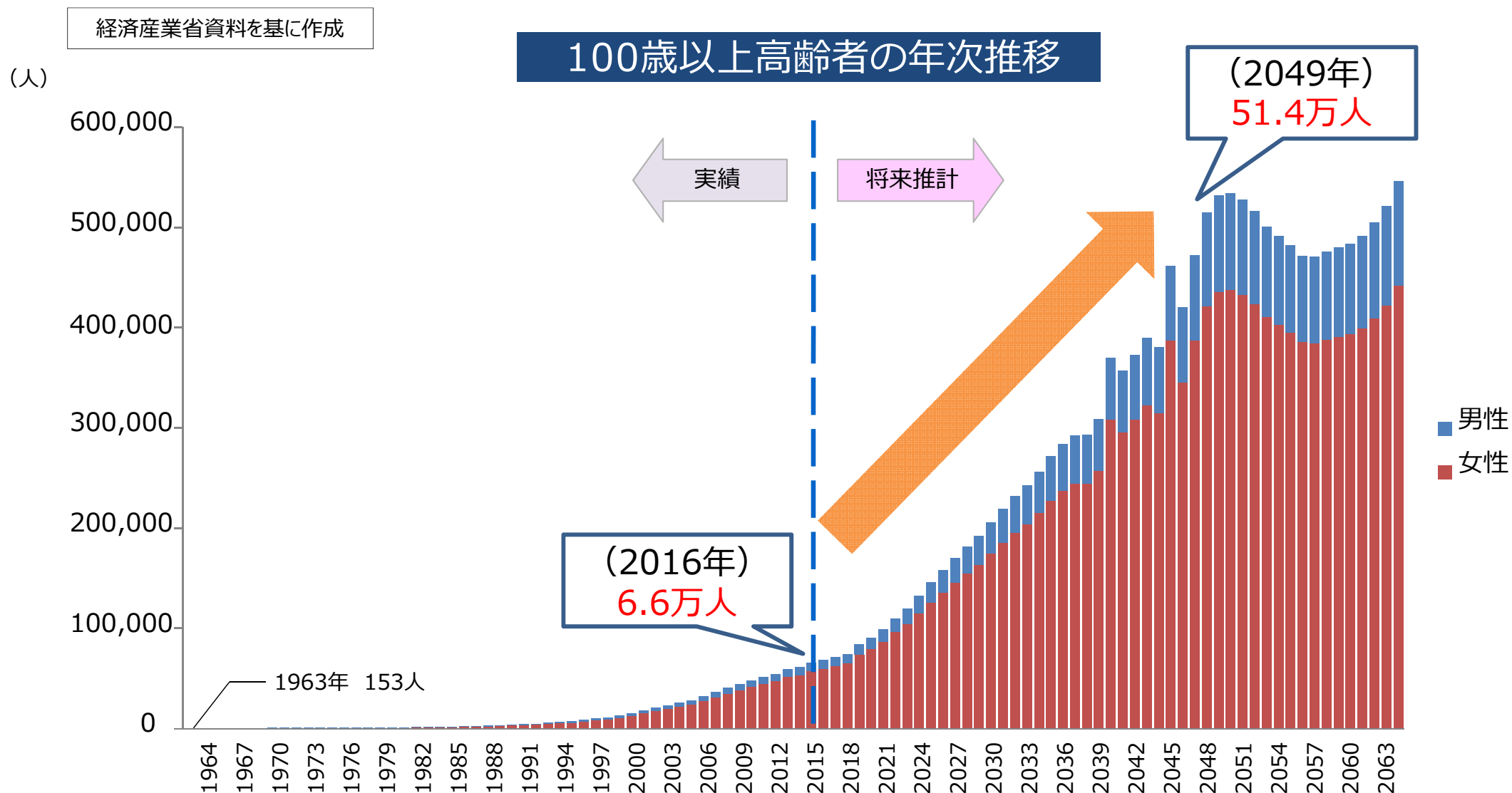
【参考】

全国	127,095 千人	106,421 千人	△20,674 千人	△16.3	39,192千人 (36.8%)	11,384千人 (10.7%)
----	----------------------	----------------------	----------------------	--------------	----------------------------	----------------------------

青森県は、2015-2045年の人口減少率が秋田県に次いで2番目に高い。2045年の65歳以上の人口割合の高さ、14歳以下も人口割合の低さが秋田県に次いで2番目。

(3) 人生100年時代 ① 100歳以上の高齢者の推移

- 2050年頃には、100歳以上の高齢者が50万人を超える見通し。

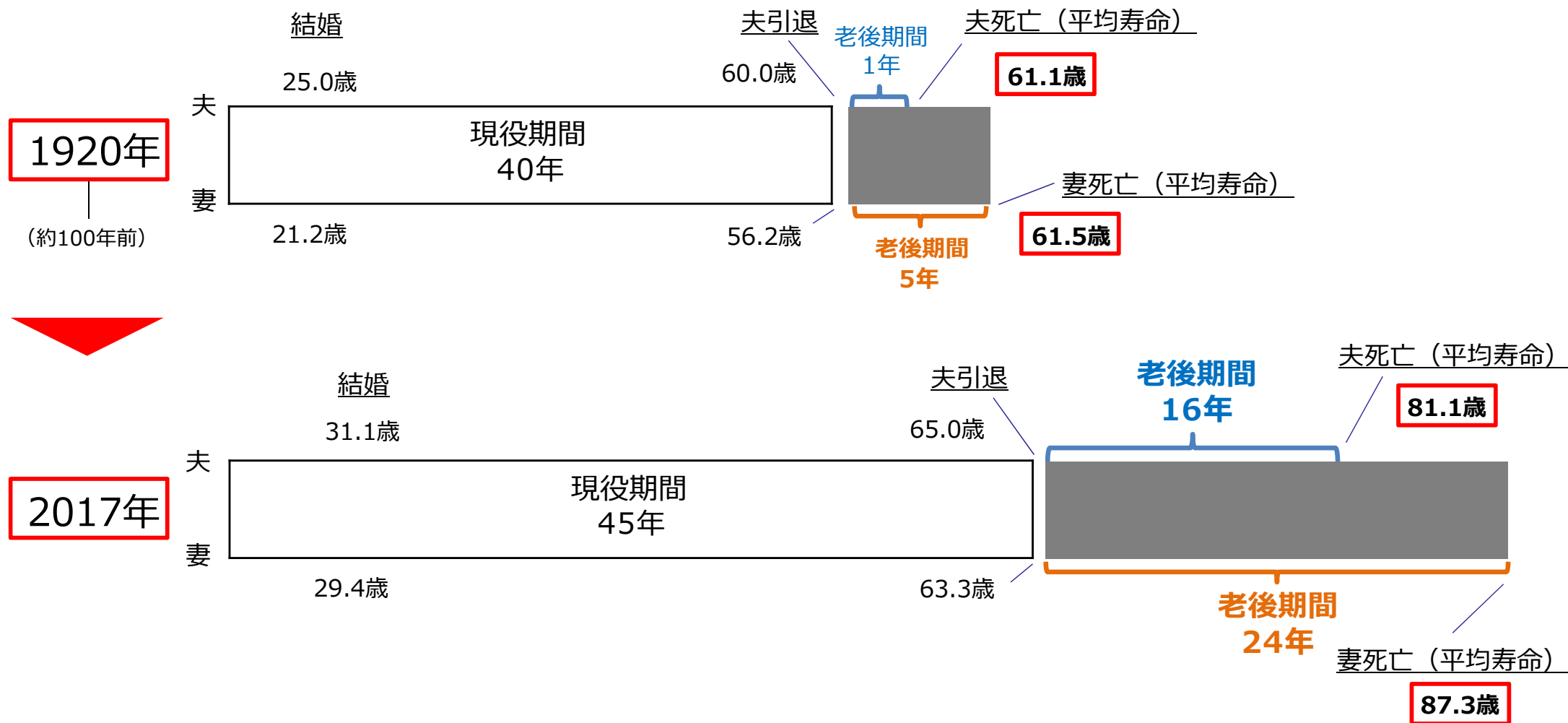


(出所) 厚生労働省「男女別百歳以上高齢者数の年次推移」、国立社会保障・人口問題研究所「日本の将来推計人口（平成29年4月推計）」

経済産業省資料を基に作成

(3)人生100年時代 ②伸びる老後期間

- 平均寿命が延び、老後期間が長期化。



(注) 現役期間は、いずれも20歳を就労開始期間として算出。

(出所) 厚生省「昭和59年厚生白書」、香取照幸「教養としての社会保障」等をもとに作成。2017年の結婚年齢は「人口動態統計」の初婚年齢、死亡年齢は「簡易生命表」を使用。

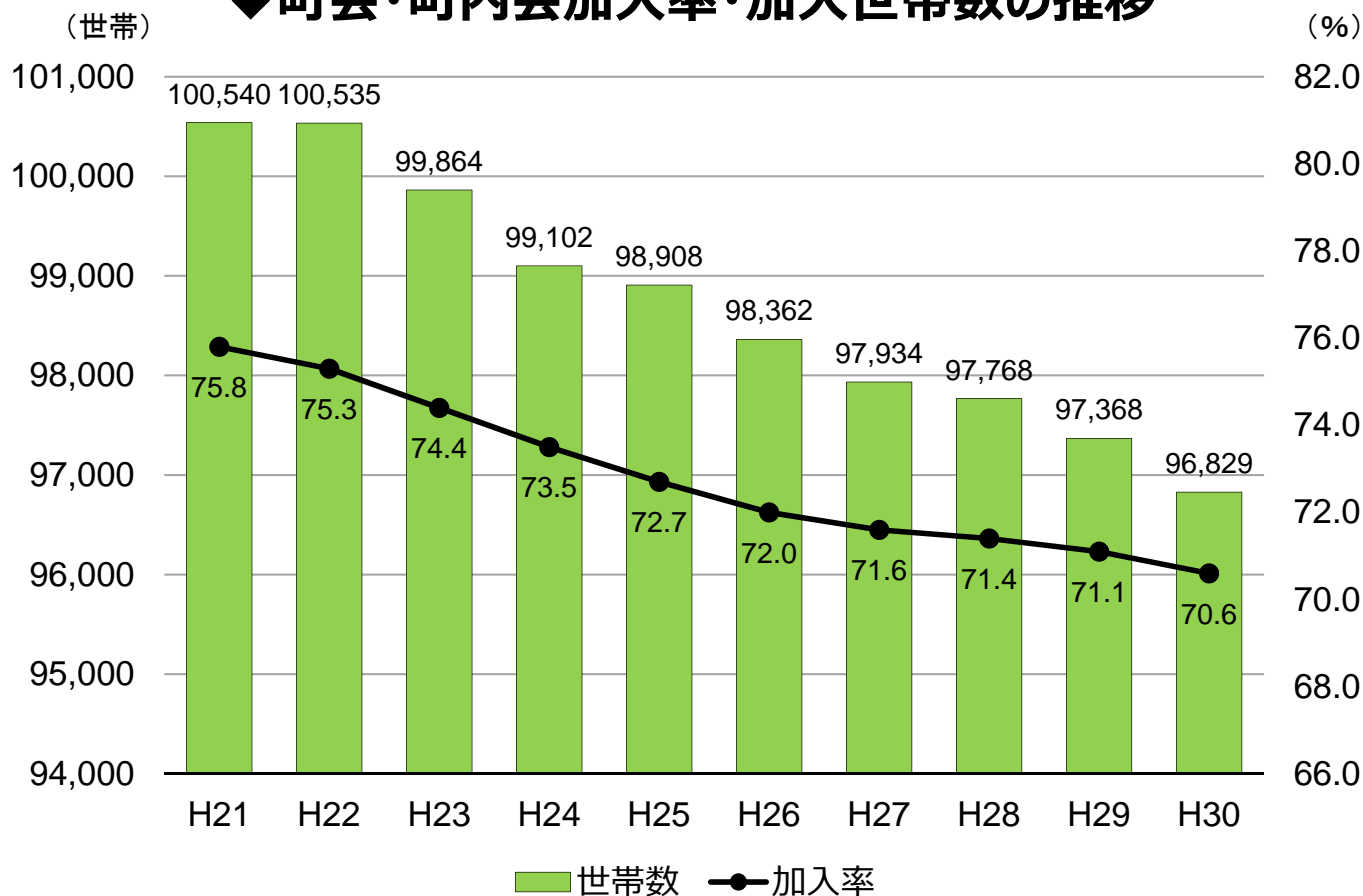
(4) 町会・町内会の現状

◆ 町会・町内会の主な活動

- ・自主防災活動
- ・地域の防犯、交通安全
- ・登下校時の見守り
- ・環境美化、除排雪
- ・資源ごみの集団回収
- ・ごみ集積場所の設置、管理
- ・回覧板等での地域情報の周知
- ・各種レクリエーションによる交流



◆ 町会・町内会加入率・加入世帯数の推移

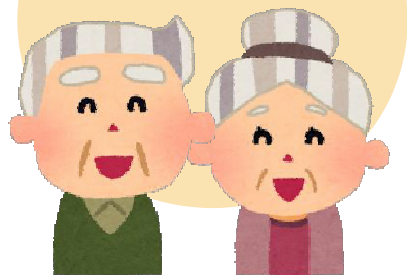


◆ H27年度 実施アンケート結果 (悩んでいること)

- 1位 76.2% 役員のなり手が見つからない
- 2位 65.6% 特定の会員しか運営、行事に関わらない
- 3位 43.2% 活動内容が慣例化している
- 4位 27.1% 町会、町内会に加入しない世帯が増えている

(5)「顕在化する様々な課題」と「地域を変える起点」

地域を変えるきっかけは
高齢者にあり



- ・コミュニティ活動の縮小
- ・自主防災組織の人手不足
- ・孤立、引きこもり

地域の
つながりの衰退

地域コミュニティの再生

- ・支えられる側から支える側へ（元気な高齢者）

高齢化による
介護・福祉の問題

- ・医療や介護の人材不足
- ・ダブルケア（育児と介護の同時進行）
- ・老老介護、認認介護

住民の元気アップ

- ・社会参加による、フレイル(高齢による衰弱)予防
及び健康維持・認知症等のリスクの減少

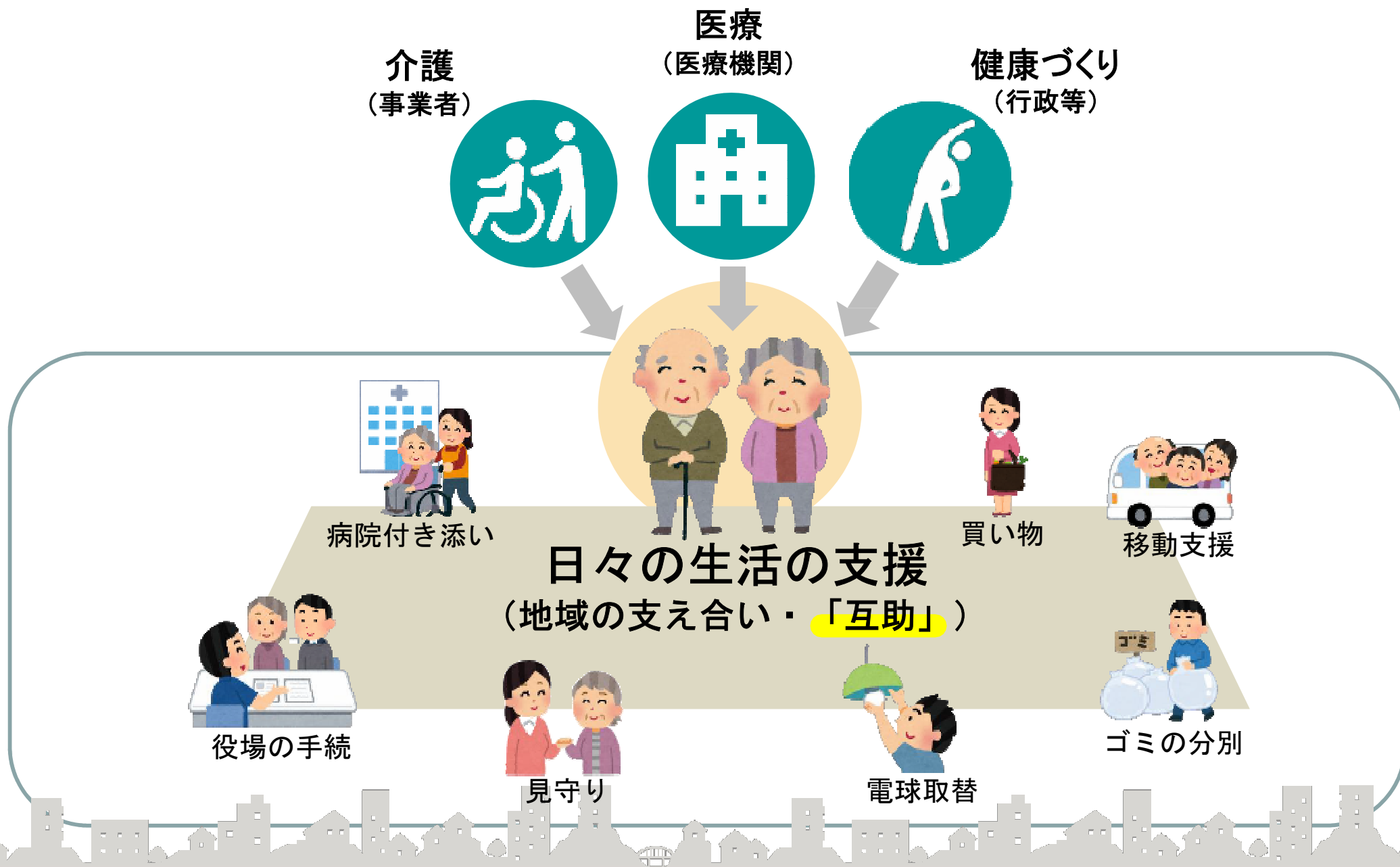
増え続ける
医療・介護保険料

- ・伸びる老後期間
- ・2025年問題
（社会保障費の増大）

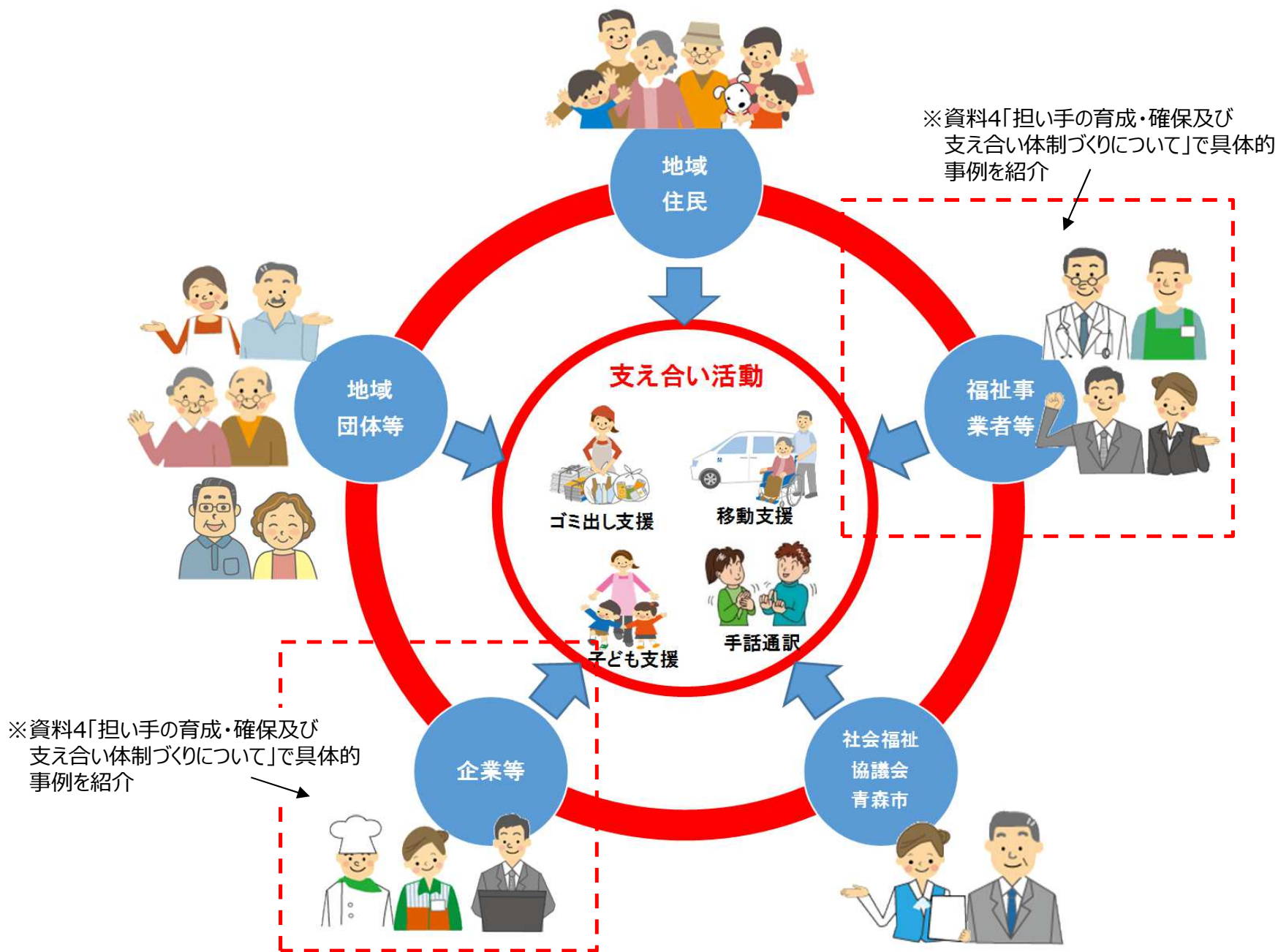
保険料の伸びの抑制

- ・運動習慣、介護予防による保険料の抑制

(6) 地域福祉の視点 (「互助」が、地域の高齢者の暮らしを支える)



(7)青森市地域福祉計画の「基本理念」



地域において人と人がつながり、
支え合い、共に生きるまち