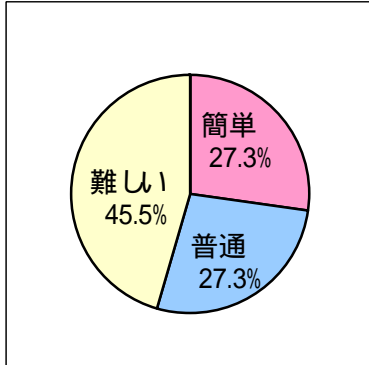


# 平成26年度省エネナビ等夏季モニターアンケート集計結果

実施期間 平成26年6月1日～平成26年8月31日までの3ヶ月間  
モニター世帯数 11世帯

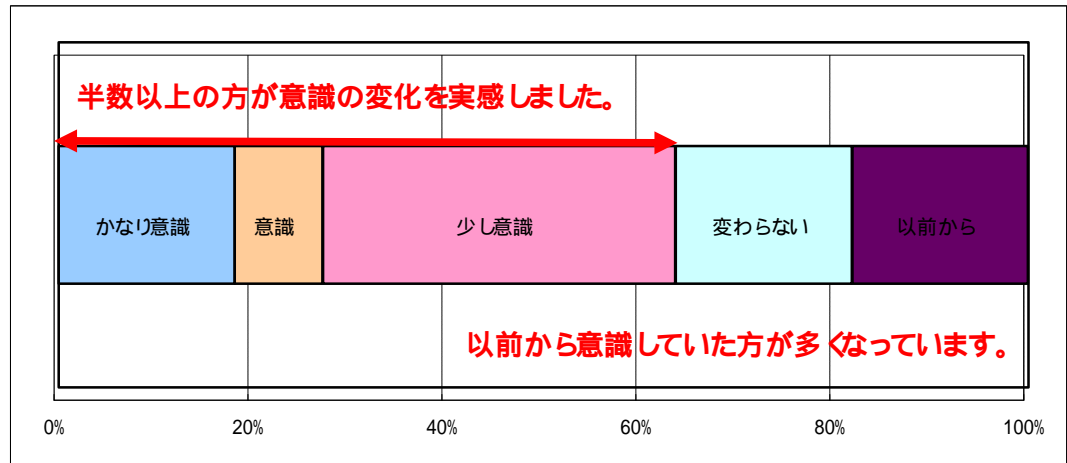
## 1. 省エネナビの取り付けについて



分電盤への取り付けが少し面倒だったみたいだね。

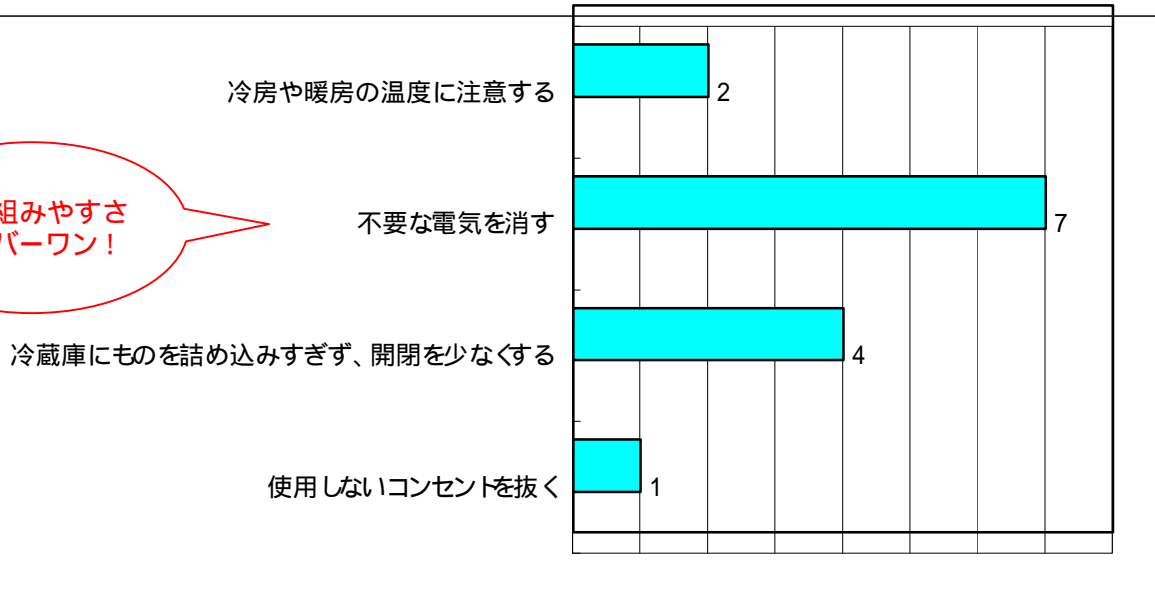
青森市環境保全キャラクター 地球の王子さま「エコル」妖精「ハナ」

## 2. モニターになり、省エネルギーに対する意識は変わりましたか。

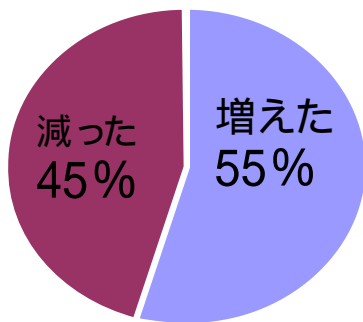


## 3. モニター期間中に、具体的に実施したことはどんなことですか。(複数回答)

取り組みやすさ  
ナンバーワン!



#### 4. 昨年度と今年度の電気使用料の比較



昨年度と今年度の6月～8月(3ヶ月間)の  
電気使用料を比較したところ

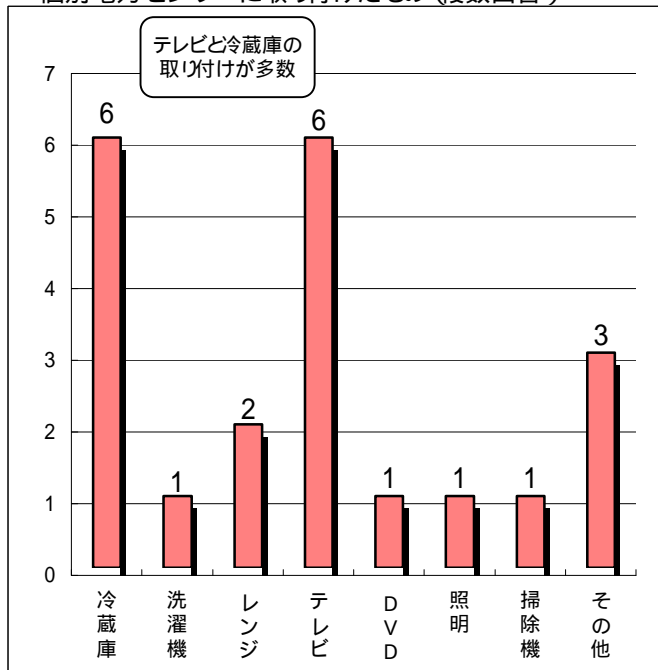
減った・・・45% (5人)  
増えた・・・55% (6人)

今回は半数以上の方が減りませんでしたが、  
これからも取組を継続していきましょう



#### 5. 個別電力センサーについて

個別電力センサーに取り付けたもの(複数回答)



個別電力センサーを取り付けて気づいたことや感想

- ・ 冷蔵庫のドアの開閉、収納物を少なくし、  
負荷の減少に心がけた。
- ・ 冷蔵庫の消費電力が高い。
- ・ ブルーレイの待機電力が多かった。
- ・ 電気自動車の充電の消費電力は少なかった。
- ・ エアコン、冷蔵庫は新しいため、消費電力は  
とても少なかった。
- ・ テレビだけでどれくらいの電力が使われている  
のかわかった。
- ・ 平日の昼間に冷蔵庫の消費電力が高かった。  
室温があがるからだろうか。

#### モニターを実践しての意見・感想

- ・ 電気の使用量は気温など周囲の状況に左右されることがわかった。
- ・ 節電は省エネ機器に変更すると大きな貢献ができると感じた。
- ・ 使い方が難しかった。
- ・ 配電盤から電波があまり届かずナビを室内に置けなかった
- ・ 今はもっといいタイプの省エネナビがあるので古いタイプは使いづらかた。
- ・ 省エネナビを設置しただけで満足してしまい、赤色にならなければ大丈夫かと思い、いつもと  
同じ生活をしてしまった。
- ・ 再度機会があったら参加したい。
- ・ 赤ちゃんの健康第一で考えるため、出産、子育て期間の省エネは難しいと実感した。
- ・ 省エネを意識しても、普段の生活環境を変えられなかった。

ご協力いただき、ありがとうございました。