

県営上野地区 経営体育成基盤整備事業

位置図

縮尺 1 : 25,000

県内位置図



施工面積 A-280,800m²

凡例	
色別	項目
	工事区域

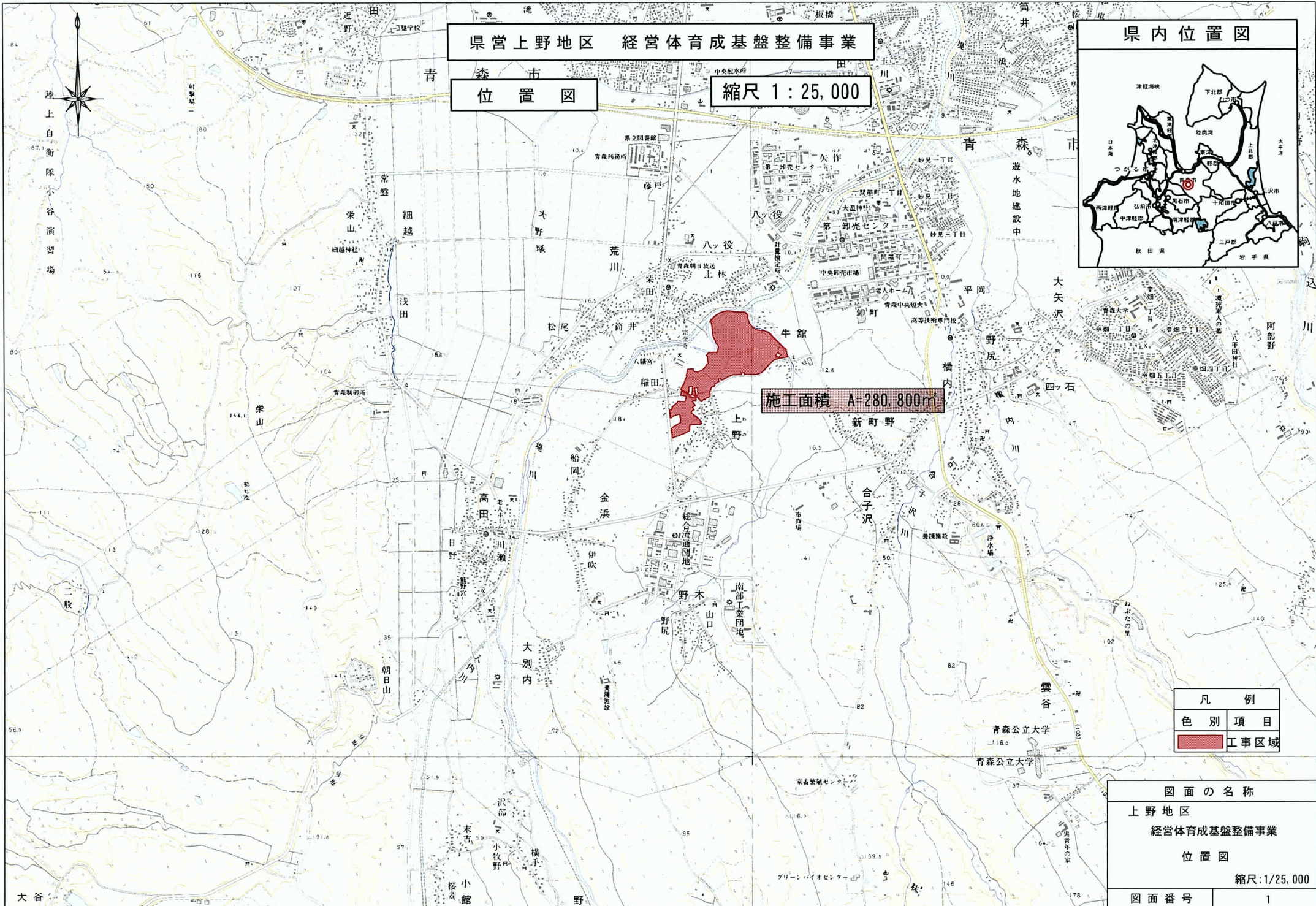
図面の名称

上野地区
経営体育成基盤整備事業
位置図

縮尺:1/25,000

図面番号

1



市町村	大字	字	地 域																																																																																																																																			
青森市	牛館	岡部	34-1	35-1	36-1	37	38	39-1	39-2	40-1	41	48-1	50-2	50-5	51-3	53-3	56-5	56-9	56-12	60-1	60-2	61-1	62-1	62-2	63-1	63-2	65-1	65-3	66-1	66-4	66-5	67	68-1	69-1	70-1	70-2	71	72-1	72-2	72-3	73-1	74-1	74-2	(市有地) 道路第1号、道路第2号、道路第3号、道路第4号、道路第5号、道路第6号、道路第7号、水路第1号、水路第2号、水路第3号、水路第4号、水路第5号、水路第6号、水路第7号、水路第8号、水路第9号、水路第10号、水路第11号、水路第12号、水路第13号																																																																																										
			65-1	65-2	66	67-1	67-2	67-3	70-1	70-2	71-1	71-3	71-4	71-5	71-6	71-7	71-8	71-13	72-1	72-2	72-3	73-1	73-3	74-1	76-1	76-2	77-1	77-3	78-1	78-2	79-1	79-2	80-1	80-3	80-4	80-5	81-1	81-2	81-3	81-4	81-5	81-6	81-7	81-8	82-1	82-2	82-3	83-3	83-4	84	85-1	85-2	86	87	88-1	88-2	88-3	89-1	89-2	89-3	89-5	89-6	90-1	90-3	91-1	91-2	91-3	91-6	91-8	91-10	91-11	91-15	92-1	92-2	92-3	92-4	93-1	98-1	98-2	100-1	100-2	100-3	(市有地) 道路第1号、道路第2号、道路第3号、道路第4号、道路第5号、道路第6号、水路第1号、水路第2号、水路第3号、水路第4号、水路第5号、水路第6号、水路第7号、水路第8号、水路第9号、水路第10号、水路第11号、水路第12号、水路第13号、水路第14号、水路第15号、水路第16号、水路第17号、水路第18号、水路第19号、水路第20号、水路第21号、水路第22号、水路第23号、水路第24号、水路第25号、水路第26号																																																			
	有原	37-1内	39-1	39-2	40	41	42-1	42-3	43	44	45	46	47	50-2	50-3	51	52	53-1	53-2	54-1	54-2	54-3	54-4	54-5	54-6	54-7	55	56	57-1	57-3	58-1	58-2	58-6	58-7	58-9	67-1	67-2	67-3	72-1	72-2	72-4	72-5	73-1	73-2	73-3	73-5	73-7	74-1	74-2	74-4	75-1	75-2	75-3	75-4	76	77	78-1	78-2	78-3	78-4	78-5	78-6	78-7	78-8	78-9	78-10	78-11	78-12	78-13	78-16	78-17	78-18	78-20	78-32	79-1	79-2	79-3	79-4	79-6	79-7	79-10	79-12	79-17	79-18	80-1	80-2	80-3	81	82	83-2	84-1	84-3	84-4	84-6	84-10	84-11	84-12	84-13	84-14	84-15	84-18	85	87-1	87-2	88	89-1	89-2	90	91	92	94-1	94-2	94-3	94-4	95	96	97	98	99	100	102	103	114-1	115	119	120	(市有地) 道路第1号、道路第2号、水路第1号、水路第2号、水路第3号、水路第4号、水路第5号、水路第6号、水路第7号、水路第8号、水路第9号、水路第10号、水路第11号、水路第12号、水路第13号、水路第14号、水路第15号、水路第16号、水路第17号、水路第18号、水路第19号、水路第20号、水路第21号、水路第22号、水路第23号、水路第24号、水路第25号、水路第26号、水路第27号、水路第28号、水路第29号、水路第30号、水路第31号、水路第32号、水路第33号、水路第34号、水路第35号、水路第36号、水路第37号、水路第38号、水路第39号、水路第40号、水路第41号、水路第42号、水路第43号、水路第44号、水路第45号、水路第46号、水路第47号 (国有地) 道路122番							