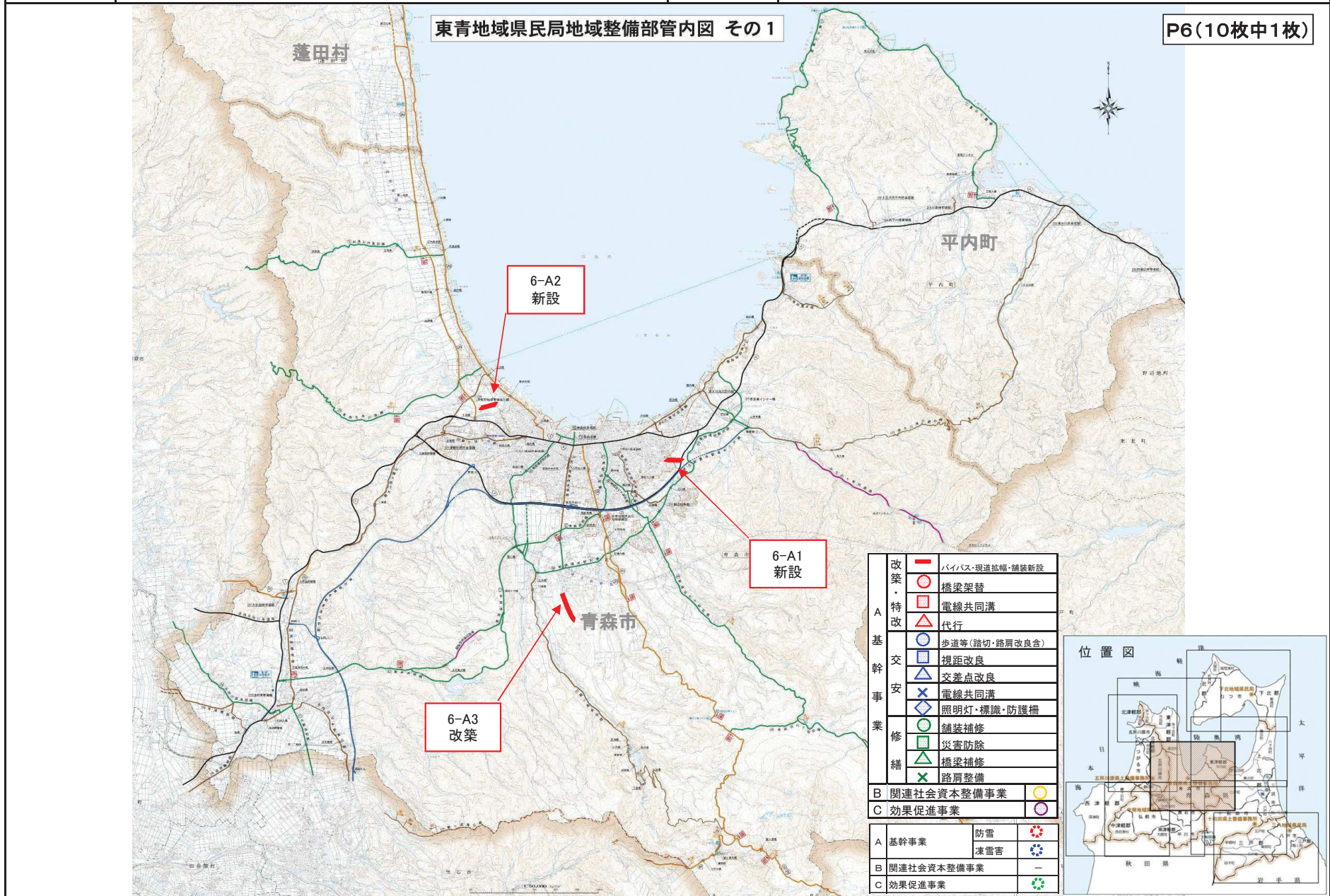


(参考様式3)

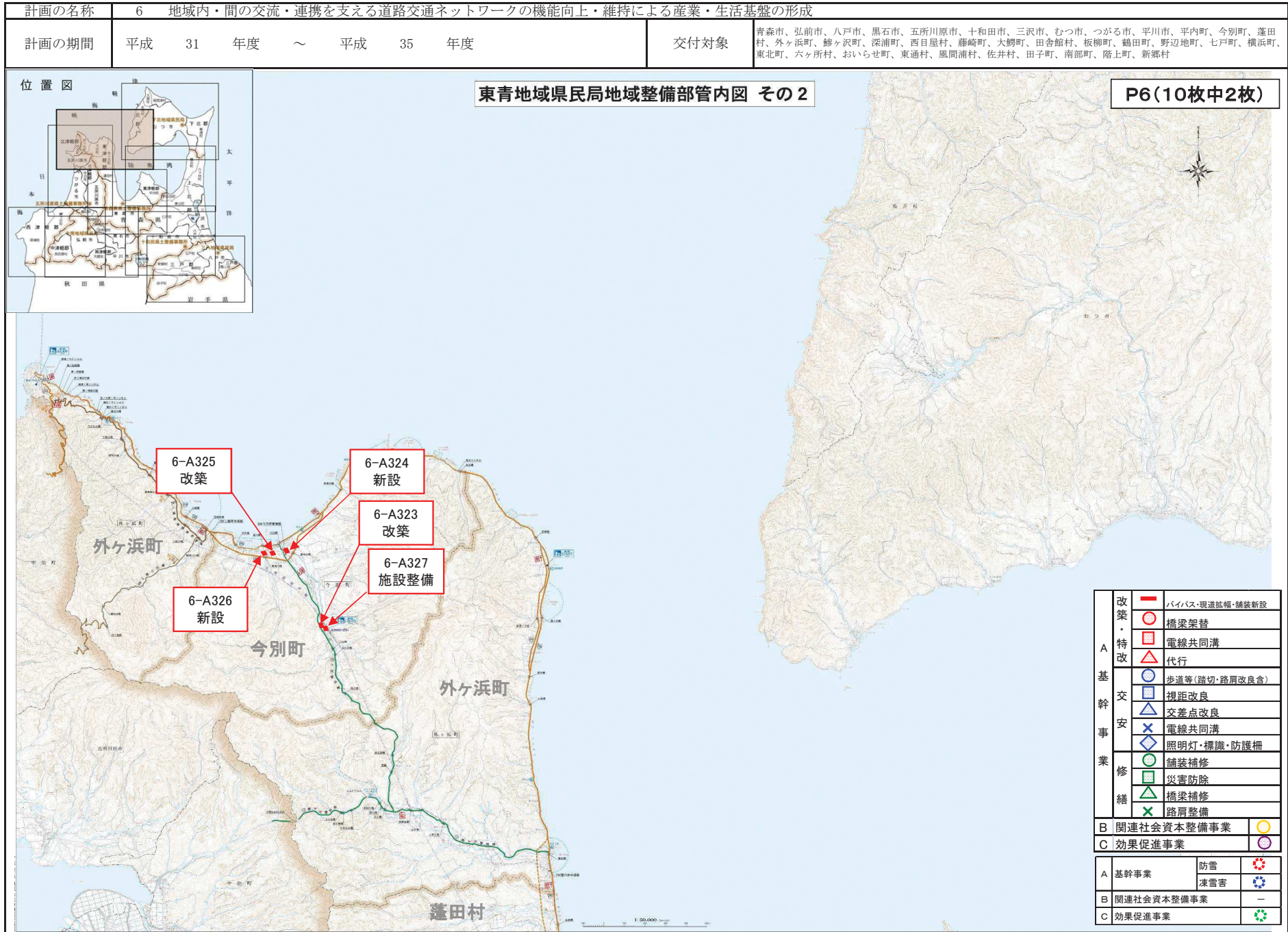
社会資本総合整備計画 参考図面

計画の名称	6 地域内・間の交流・連携を支える道路交通ネットワークの機能向上・維持による産業・生活基盤の形成					交付対象	青森市、弘前市、八戸市、黒石市、五所川原市、十和田市、三沢市、むつ市、つがる市、平川市、平内町、今別町、蓬田村、外ヶ浜町、鯉ヶ沢町、深浦町、西目屋村、藤崎町、大鰐町、田舎館村、板柳町、鶴田町、野辺地町、七戸町、横浜町、東北町、六ヶ所村、おいらせ町、東通村、風間浦村、佐井村、田子町、南部町、階上町、新郷村
計画の期間	平成	31	年度	～	平成	35	年度



(参考様式3)

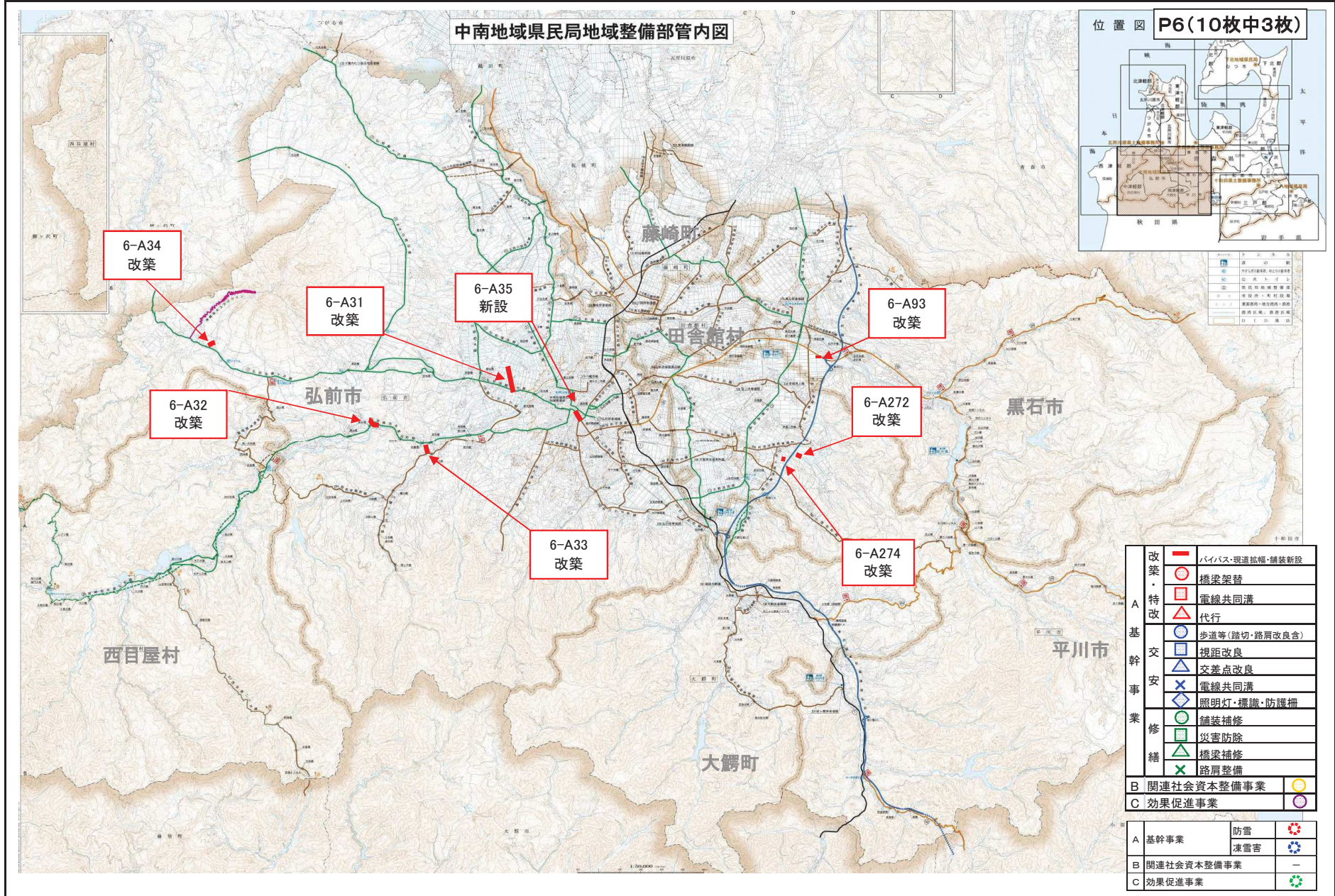
社会資本総合整備計画 参考図面



(参考様式3)

社会資本総合整備計画 参考図面

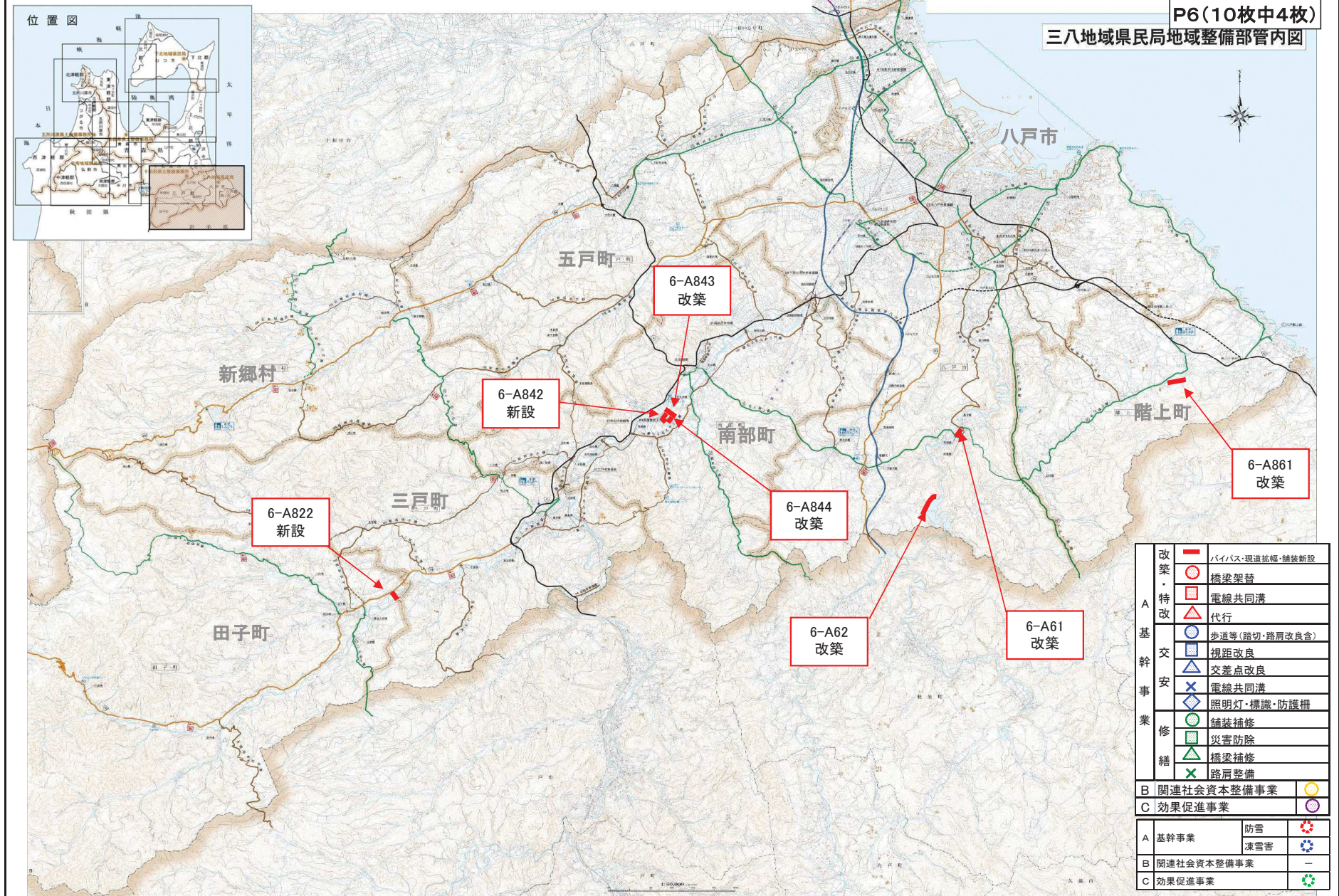
計画の名称	6 地域内・間の交流・連携を支える道路交通ネットワークの機能向上・維持による産業・生活基盤の形成					交付対象	青森市、弘前市、八戸市、黒石市、五所川原市、十和田市、三沢市、むつ市、つがる市、平川市、平内町、今別町、蓬田村、外ヶ浜町、鯉ヶ沢町、深浦町、西目屋村、藤崎町、大鰐町、田舎館村、板柳町、鶴田町、野辺地町、七戸町、横浜町、東北町、六ヶ所村、おいらせ町、東通村、風間浦村、佐井村、田子町、南部町、階上町、新郷村	
計画の期間	平成	31	年度	～	平成	35	年度	



(参考様式3)

社会資本総合整備計画 参考図面

計画の名称	6 地域内・間の交流・連携を支える道路交通ネットワークの機能向上・維持による産業・生活基盤の形成					交付対象	青森市、弘前市、八戸市、黒石市、五所川原市、十和田市、三沢市、むつ市、つがる市、平川市、平内町、今別町、蓬田村、外ヶ浜町、鯉ヶ沢町、深浦町、西目屋村、藤崎町、大鰐町、田舎館村、板柳町、鶴田町、野辺地町、七戸町、横浜町、東北町、六ヶ所村、おいらせ町、東通村、風間浦村、佐井村、田子町、南部町、階上町、新郷村
計画の期間	平成	31	年度	～	平成	35	年度



P6(10枚中4枚)

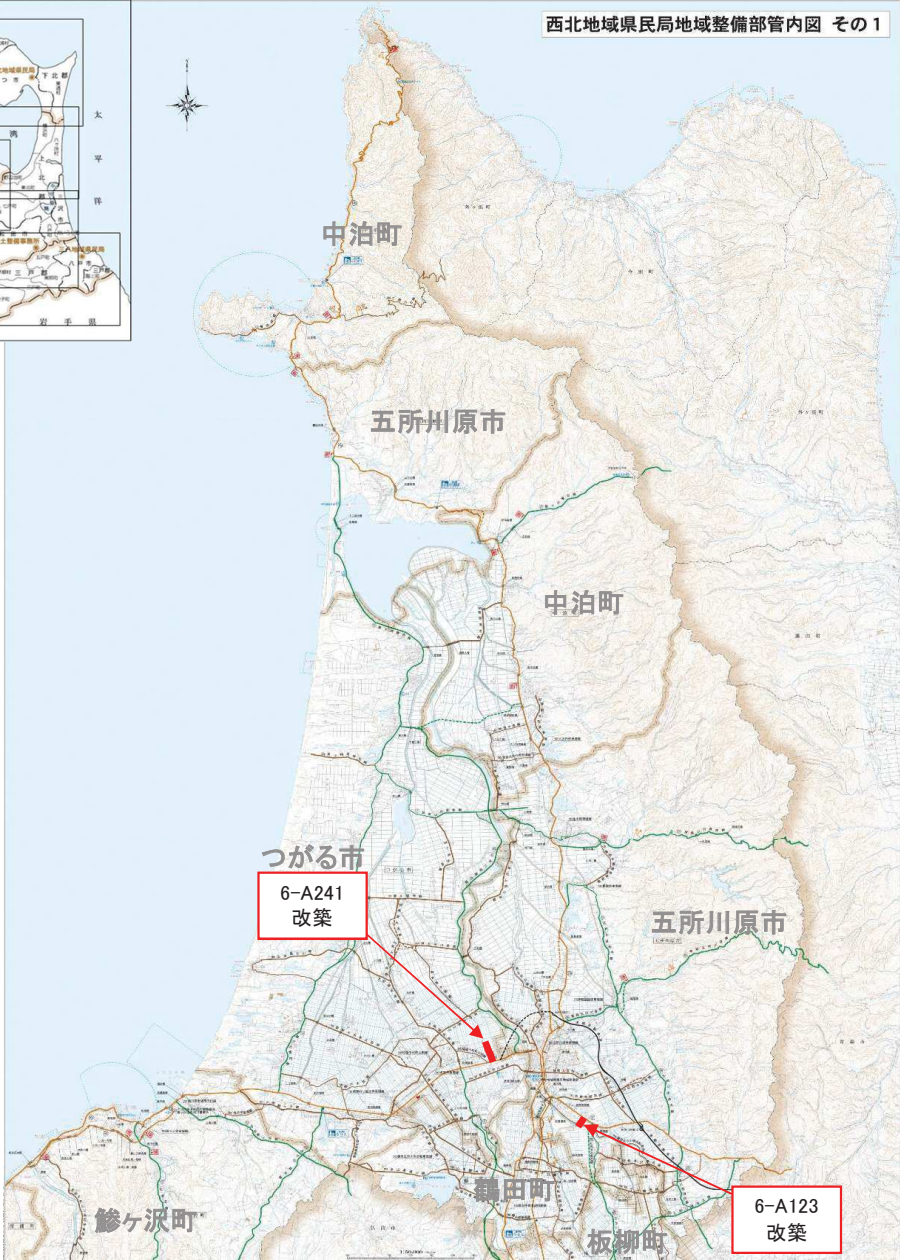
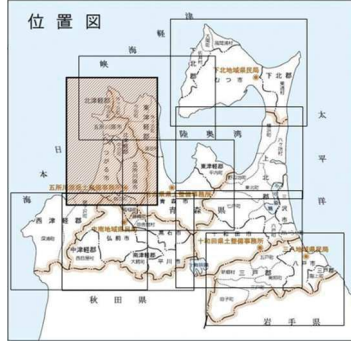
三八地域県民局地域整備部管内図

A 基幹事業	改築・特改	バイパス・現道拡幅・舗装新設	○	
		橋梁架替	□	
		電線共同溝	■	
		代行	△	
	交安		歩道等(踏切・路肩改良含)	○
			視距改良	□
			交差点改良	△
			電線共同溝	■
	修繕		照明灯・標識・防護柵	◇
			舗装補修	○
		災害防除	△	
	橋梁補修	□		
	路肩整備	×		
B	関連社会資本整備事業	○		
C	効果促進事業	○		
A	基幹事業	防雪	❄️	
		凍雪害	❄️	
B	関連社会資本整備事業		—	
C	効果促進事業		🌱	

(参考様式3)

社会資本総合整備計画 参考図面

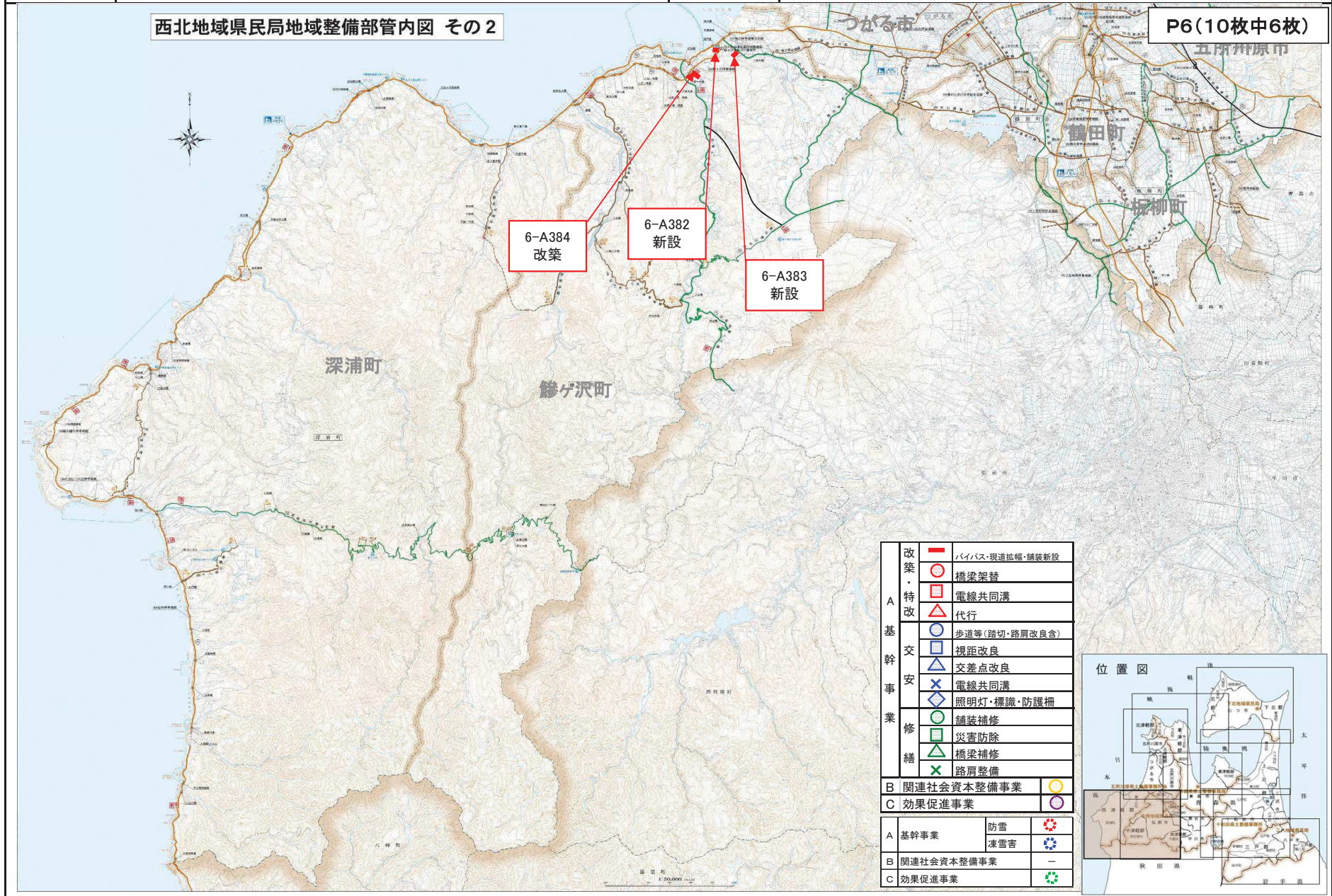
計画の名称	6 地域内・間の交流・連携を支える道路交通ネットワークの機能向上・維持による産業・生活基盤の形成				交付対象	青森市、弘前市、八戸市、黒石市、五所川原市、十和田市、三沢市、むつ市、つがる市、平川市、平内町、今別町、蓬田村、外ヶ浜町、鯉ヶ沢町、深浦町、西目屋村、藤崎町、大鰐町、田舎館村、板柳町、鶴田町、野辺地町、七戸町、横浜町、東北町、六ヶ所村、おいらせ町、東通村、風間浦村、佐井村、田子町、南部町、階上町、新郷村
計画の期間	平成 31 年度	～	平成 35 年度			



P6(10枚中5枚)

A 基幹事業	改築・特改	バイパス・現道拡幅・舗装新設		
		橋梁架替		
		電線共同溝		
		代行		
	交安		歩道等(踏切・路肩改良含)	
			視距改良	
			交差点改良	
			電線共同溝	
	修繕		照明灯・標識・防護柵	
			舗装補修	
		災害防除		
		橋梁補修		
		路肩整備		
B	関連社会資本整備事業			
C	効果促進事業			
A	基幹事業	防雪		
		凍雪害		
B	関連社会資本整備事業			
C	効果促進事業			

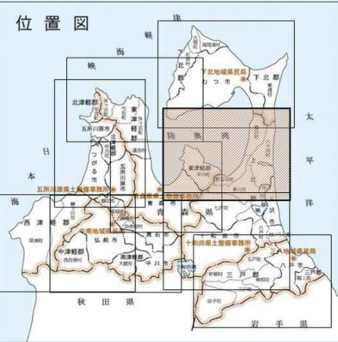
計画の名称	6 地域内・間の交流・連携を支える道路交通ネットワークの機能向上・維持による産業・生活基盤の形成				交付対象	青森市、弘前市、八戸市、黒石市、五所川原市、十和田市、三沢市、むつ市、つがる市、平川市、平内町、今別町、蓬田村、外ヶ浜町、鯉ヶ沢町、深浦町、西目屋村、藤崎町、大鰐町、田舎館村、板柳町、鶴田町、野辺地町、七戸町、横浜町、東北町、六ヶ所村、おいらせ町、東通村、風間浦村、佐井村、田子町、南部町、階上町、新郷村
計画の期間	平成 31 年度	～	平成 35 年度			



計画の名称	6 地域内・間の交流・連携を支える道路交通ネットワークの機能向上・維持による産業・生活基盤の形成				
計画の期間	平成 31 年度	～	平成 35 年度	交付対象	青森市、弘前市、八戸市、黒石市、五所川原市、十和田市、三沢市、むつ市、つがる市、平川市、平内町、今別町、蓬田村、外ヶ浜町、鯉ヶ沢町、深浦町、西目屋村、藤崎町、大鰐町、田舎館村、板柳町、鶴田町、野辺地町、七戸町、横浜町、東北町、六ヶ所村、おいらせ町、東通村、風間浦村、佐井村、田子町、南部町、階上町、新郷村

上北地域県民局地域整備部管内図 その1

P6(10枚中7枚)



A 基幹事業	改築・特改	ハイパス・現道拡幅・舗装新設	■
	交	橋梁架替	○
		電線共同溝	□
	安	代行	△
		歩道等(踏切・路肩改良含)	●
		視距改良	■
		交差点改良	△
	業	電線共同溝	×
		照明灯・標識・防護柵	◇
		修	舗装補修
災害防除			■
繕	橋梁補修	△	
	路肩整備	×	
B	関連社会資本整備事業	○	
C	効果促進事業	○	
A	基幹事業	防雪	⊗
		凍雪害	⊗
B	関連社会資本整備事業		—
C	効果促進事業		⊗



(参考様式3)

社会資本総合整備計画 参考図面

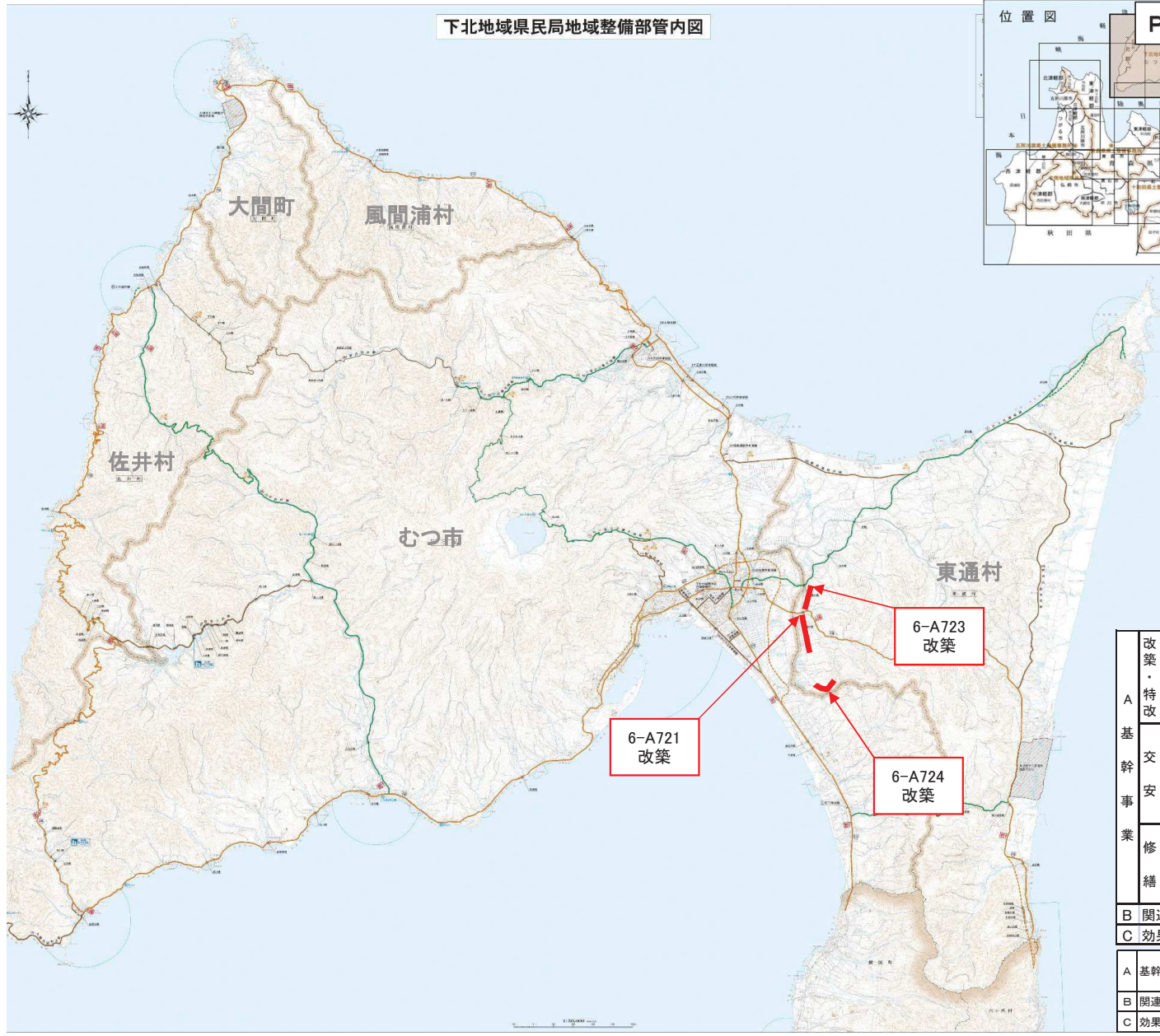
計画の名称	6 地域内・間の交流・連携を支える道路交通ネットワークの機能向上・維持による産業・生活基盤の形成				
計画の期間	平成 31 年度	～	平成 35 年度	交付対象	青森市、弘前市、八戸市、黒石市、五所川原市、十和田市、三沢市、むつ市、つがる市、平川市、平内町、今別町、蓬田村、外ヶ浜町、鯉ヶ沢町、深浦町、西目屋村、藤崎町、大鰐町、田舎館村、板柳町、鶴田町、野辺地町、七戸町、横浜町、東北町、六ヶ所村、おいらせ町、東通村、風間浦村、佐井村、田子町、南部町、階上町、新郷村



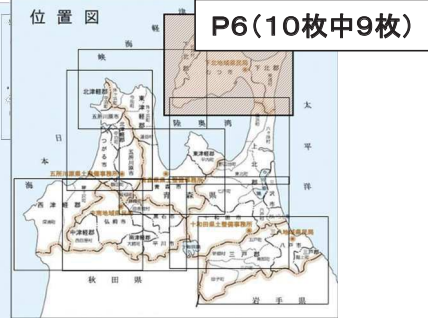
(参考様式3)

社会資本総合整備計画 参考図面

計画の名称	6 地域内・間の交流・連携を支える道路交通ネットワークの機能向上・維持による産業・生活基盤の形成					交付対象	青森市、弘前市、八戸市、黒石市、五所川原市、十和田市、三沢市、むつ市、つがる市、平川市、平内町、今別町、蓬田村、外ヶ浜町、鯉ヶ沢町、深浦町、西目屋村、藤崎町、大鰐町、田舎館村、板柳町、鶴田町、野辺地町、七戸町、横浜町、東北町、六ヶ所村、おいらせ町、東通村、風間浦村、佐井村、田子町、南部町、階上町、新郷村
計画の期間	平成	31	年度	～	平成	35	年度



下北地域県民局地域整備部管内図



改築・特改 A 基幹 交 安 事 業 修 繕	—	バイパス・現道拡幅・舗装新設	
	○	橋梁架替	
	□	電線共同溝	
	△	代行	
	●	歩道等(踏切・路肩改良含)	
	■	視距改良	
	▲	交差点改良	
	◇	電線共同溝	
	◆	照明灯・標識・防護柵	
	○	舗装補修	
■	災害防除		
▲	橋梁補修		
×	路肩整備		
B	関連社会資本整備事業	○	
C	効果促進事業	○	
A	基幹事業	防雪	❄️
		凍雪害	❄️
	B	関連社会資本整備事業	—
C	効果促進事業	—	♻️

(参考様式3)

社会資本総合整備計画 参考図面

計画の名称	6 地域内・間の交流・連携を支える道路交通ネットワークの機能向上・維持による産業・生活基盤の形成						
計画の期間	平成 31 年度	～	平成 35 年度	交付対象	青森市、弘前市、八戸市、黒石市、五所川原市、十和田市、三沢市、むつ市、つがる市、平川市、平内町、今別町、蓬田村、外ヶ浜町、鱒ヶ沢町、深浦町、西目屋村、藤崎町、大鰐町、田舎館村、板柳町、鶴田町、野辺地町、七戸町、横浜町、東北町、六ヶ所村、おいらせ町、東通村、風間浦村、佐井村、田子町、南部町、階上町、新郷村		
6-A4 除雪 青森市	6-A761 除雪 佐井村	6-A841 除雪 南部町	6-A862 除雪 階上町	P6(10枚中10枚)			
6-A63 除雪 八戸市	<p style="text-align: center;">青森県道路管内図</p>				6-A5 除雪(機械)青森市	6-A92 除雪(機械)黒石市	6-A122 除雪(機械)五所川原市
6-A91 除雪 黒石市					6-A152 除雪(機械)十和田市	6-A212 除雪(機械)むつ市	6-A243 除雪(機械)つがる市
6-A121 除雪 五所川原市					6-A273 除雪(機械)平川市	6-A302 除雪(機械)平内町	6-A322 除雪(機械)今別町
6-A151 除雪 十和田市					6-A341 除雪(機械)蓬田村	6-A362 除雪(機械)外ヶ浜町	6-A402 除雪(機械)深浦町
6-A211 除雪 むつ市					6-A421 除雪(機械)西目屋村	6-A442 除雪(機械)藤崎町	6-A462 除雪(機械)大鰐町
6-A242 除雪 つがる市					6-A502 除雪(機械)板柳町	6-A522 除雪(機械)鶴田町	6-A561 除雪(機械)野辺地町
6-A271 除雪 平川市					6-A583 除雪(機械)七戸町	6-A642 除雪(機械)東北町	6-A661 除雪(機械)六ヶ所村
6-A301 除雪 平内町					6-A681 除雪(機械)おいらせ町	6-A722 除雪(機械)東通村	6-A762 除雪(機械)佐井村
6-A321 除雪 今別町					6-A821 除雪(機械)田子町	6-A881 除雪(機械)新郷村	6-A385 除雪(機械)鱒ヶ沢町
6-A361 除雪 外ヶ浜町							
6-A381 除雪 鱒ヶ沢町							
6-A401 除雪 深浦町							
6-A441 除雪 藤崎町							
6-A461 除雪 大鰐町							
6-A481 除雪 田舎館村							
6-A501 除雪 板柳町							
6-A521 除雪 鶴田町							
6-A562 除雪 野辺地町							
6-A582 除雪 七戸町							
6-A641 除雪 東北町							
6-A725 除雪 東通村							
6-A741 除雪 風間浦村							