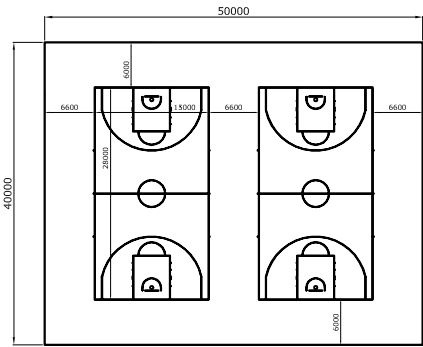


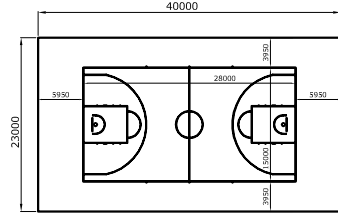
【資料-7】 (参考) 主な競技のコートレイアウト

バスケットボール
15m×28m

メインアリーナ 2面
40.0×50.0=2000㎡

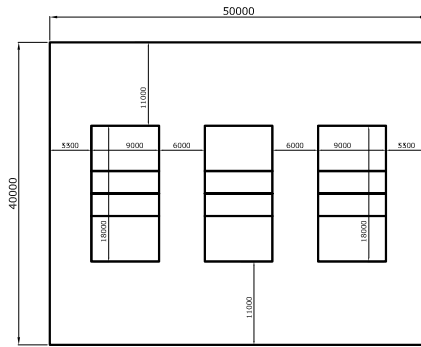


サブアリーナ 1面
23.0×40.0=920㎡

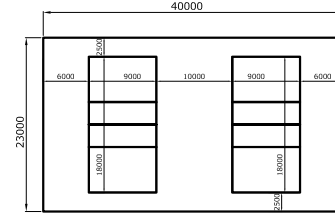


バレーボール
9m×18m

メインアリーナ 3面
40.0×50.0=2000㎡

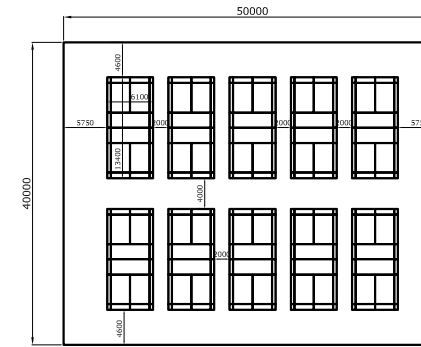


サブアリーナ 2面
23.0×40.0=920㎡

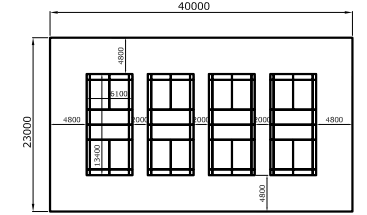


バドミントン
6.1m×13.4m

メインアリーナ 10面
40.0×50.0=2000㎡

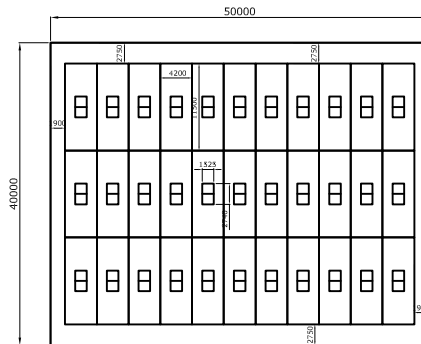


サブアリーナ 4面
23.0×40.0=920㎡

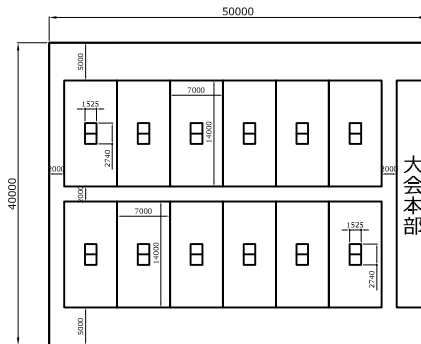


卓球
1.525m×2.740m

メインアリーナ 33面
40.0×50.0=2000㎡

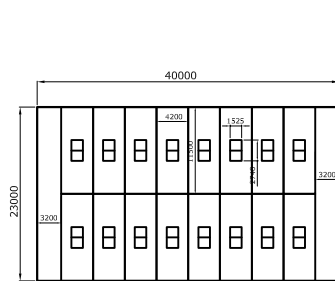


メインアリーナ 12面
40.0×50.0=2000㎡



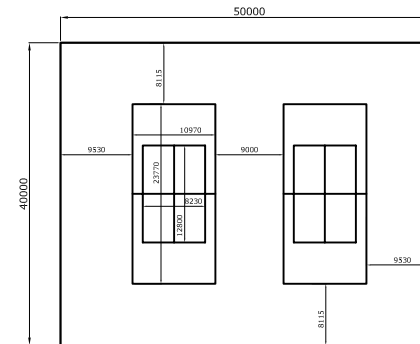
(国体利用時)

サブアリーナ 16面
23.0×40.0=920㎡

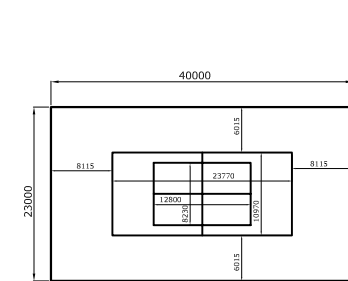


ソフトテニス
15m×28m

メインアリーナ 2面
40.0×50.0=2000㎡



サブアリーナ 1面
23.0×40.0=920㎡



※本図はあくまで参考であり、利用用途や各競技規則を踏まえコート配置を提案すること