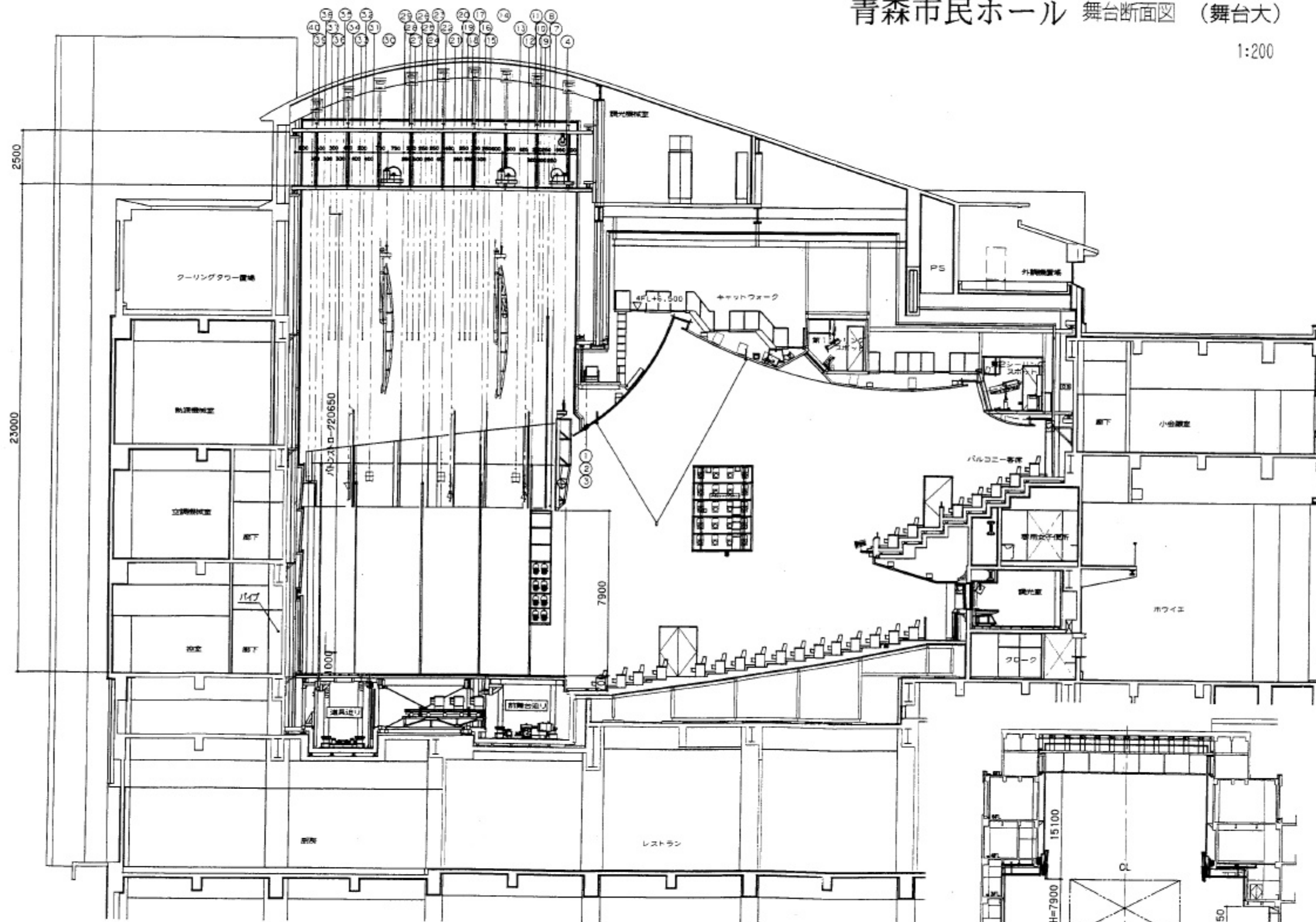


青森市民ホール 舞台断面図 (舞台大)

1:200



No	名称	質量(kg)	基
1	プロセニアムバトン(中央)	450	
2	プロセニアムバトン(上手)	450	
3	プロセニアムバトン(下手)	450	
4	可動プロセニアム(昇降)	-	
5	可動プロセニアム(開閉上手)	-	
6	可動プロセニアム(開閉下手)	-	
7	鏡	100	鏡
8	引割鏡	-	引割鏡
9	吊物バトン(1)	400	端幕
10	吊物バトン(2)	400	
11	吊物バトン(3)	400	袖幕(1)
12	ボーダーライトバトン(1)	450	一文字幕(1)
13	サスペンションライトバトン(1)	450	
14	天井反射板(1)	100	
15	吊物バトン(4)	400	一文字幕(2)
16	吊物バトン(5)	400	中巻幕(1)
17	吊物バトン(6)	400	
18	吊物バトン(7)	400	
19	吊物バトン(8)	400	
20	吊物バトン(9)	400	
21	ボーダーライトバトン(2)	450	一文字幕(3)
22	サスペンションライトバトン(2)	450	
23	吊物バトン(10)	400	
24	吊物バトン(11)	400	一文字幕(4)
25	吊物バトン(12)	400	中巻幕(2)
26	吊物バトン(13)	400	
27	吊物バトン(14)	400	
28	吊物バトン(15)	400	袖幕(2)
29	吊物バトン(16)	400	一文字幕(5)
30	天井反射板(2)	100	
31	サスペンションライトバトン(3)	450	
32	吊物バトン(17)	400	
33	吊物バトン(18)	400	袖幕(3)
34	アッパー・ホリゾンタルライトバトン	450	一文字幕(6)
35	吊物バトン(19)	400	
36	吊物バトン(20)	400	
37	吊物バトン(21)	400	
38	吊物バトン(22)	400	バック幕
39	吊物バトン(23)	400	ホリゾンタル幕
40	吊物バトン(24)	400	仮設幕
41	東西バトン(上手)	500	東西幕
42	東西バトン(下手)	500	東西幕
43	側面反射板(上手)	-	
44	側面反射板(下手)	-	

前舞台送り	手巻捲上装置
道具送り	大きさ4m×2.4m、質量1,900kg

正面図 1:600